

IB306052

感应式传感器 • 环境温度升高

感应式传感器，M30x1.5 70long，齐平，Sn: 10，0-230°C，与放大器连接，M12 电缆插头 10m PTFE，IP50，VA

包括 坚果



电感式接近开关是一种非接触式传感器。它们能检测所有导电金属，无论其是否移动。设备可达到的开关距离取决于物体的材料和尺寸。抗震传感器可以从侧面或正面接近。电感式接近开关可用于金属物体的存在检测（如货物运输车）、定位（如烤箱挡板）、计数（如螺母/螺钉）、速度检测（如齿轮）、输送系统（如软管进料）或距离测量（如压接控制）。

电气特性

开关功能的类型	externer Verstärker
电气连接的类型	电缆连接器 M12
相对滞后性	15 %
切换距离	10 mm
开关频率	200 Hz

机械特征

对准电缆入口	轴向
设计	圆筒，有螺纹的
螺纹长度	60 mm
螺纹间距	1.5 mm
电缆长度	10 m
电缆进线	轴向
长度	70 mm
传感器的机械安装条件	同花顺
保护程度 (IP)	IP50
传感器的有效区域材料	塑料 (Vectra)
外壳材料	不锈钢1.4305
电缆护套的材料	塑料 (聚四氟乙烯)
导光板	M30
环境温度	0 - 230 °C

其他特点

开关触点	标准测量板FE360 30x30x1mm
------	----------------------

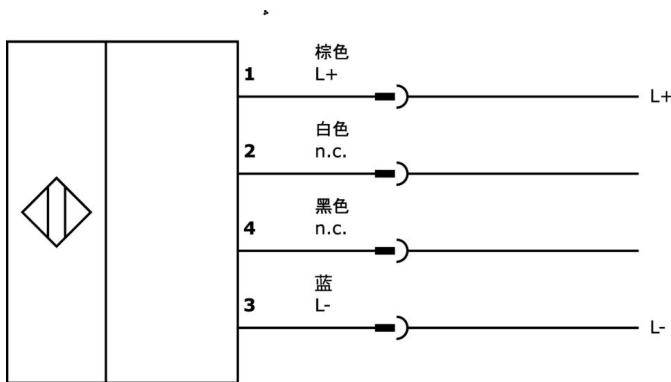
种类

ETIM 8	EC002714 电感式接近开关
--------	------------------

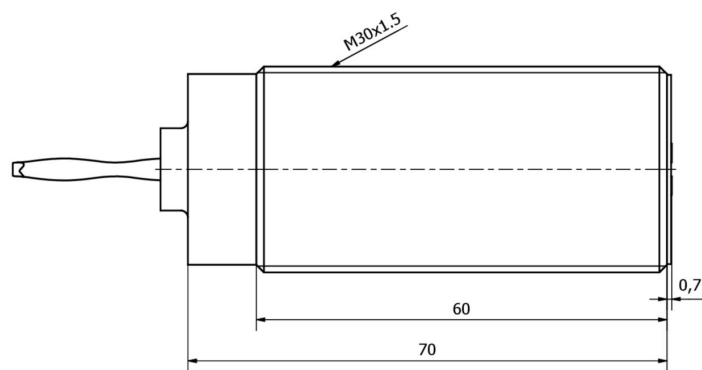
更多

IPF产品组	202电感式传感器 (高温)
包装尺寸	210 x 138 x 95 mm
总重量	533 g
海关税号	85365019
WEEE编号	40951076
适应性强	是
符合RoHS标准	是

连接



尺寸图



摘录配件方案

AV000141



附件 电缆插座, 安装夹, 13.5mm, PPO, 包装单位5, 附件用于电缆插座/连接器M12

IV120450



感应式放大器, 高温, M12x1 55long, 10-35V DC, NO/NC, M12插入式连接4pin 2m PUR (聚氨酯), IP65, V2A, 带LED显示屏

IV400720



感应式放大器, 高温, 42x86x40mm, 10-30V DC, PNP常开/常闭, 插入式连接M12 4针, IP65, 铝, 带LED显示屏

AY000158



传感器附件, 夹紧套筒, M36x1.5 36 长, 白青铜黄铜, 用于 M30 安装形式

AY000027



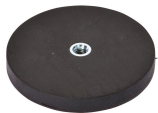
配件, 六角螺母, M30x1.5, 扳手尺寸36mm, 黄铜镀镍

AY000101



配件传感器, 安装角钢支架, 58x28x58mm, 传感器的齿形垫圈, 支架, 不锈钢

AY000129



配件, 磁铁, Ø66 毫米, 钕铁硼, 内螺纹 M6, 橡胶

AY000144



配件传感器, 适配器板, 3x30x85mm, 不锈钢1.4305

AY000162



配件, 磁铁, Ø43mm, 钕铁硼, 内螺纹 M5, 橡胶

您可以在我们的主页上找到更多配件



安装

安装工作只能由合格的电工来完成!



废弃处理

根据第 6 条第 3 款 ElektroG 规定的 WEEE 编号: 40951076

安全警告

! 在初始操作之前, 请确保遵循产品信息中可能提供的所有安全说明。

! 切勿在人的安全取决于其功能的应用中使用这些设备。