

IB506050

Induktive Sensoren • Erhöhte Umgebungstemperatur

Sensor Induktiv, M50x1,5 51lang, bündig, Sn: 20, 0-230°C, Anschluss an Verstärker, M12-Steckverbinder 3m PTFE, IP50, VA

Inklusive Mutter



Induktive Näherungsschalter sind berührungslos arbeitende Sensoren. Sie erfassen sämtliche leitfähige Metalle, unabhängig davon, ob sie sich bewegen oder nicht. Der erreichbare Schaltabstand der Geräte ist dabei vom Objektmaterial und dessen Abmessungen abhängig. Die vibrationsunempfindlichen Sensoren können seitlich oder frontal angefahren werden. Induktive Näherungsschalter werden zur Anwesenheitsabfrage (z.B. Waregutträger), Positionierung (z.B. Ofenklappen), Zählung (z.B. Muttern / Schrauben), Drehzahlabfrage (z.B. an Zahnrädern), an Fördersystemen (z.B. Schlauchzuführungen) oder Abstandsmessungen (z.B. Einpresskontrolle) von metallischen Objekten eingesetzt.

Elektrische Eigenschaften

Ausführung der Schaltfunktion	externer Verstärker
Ausführung des elektrischen Anschlusses	Kabelstecker M12
Relative Hysterese	15 %
Schaltabstand	20 mm
Schaltfrequenz	150 Hz

Mechanische Eigenschaften

Ausrichtung der Kabeleinführung	axial
Bauform	Zylinder, Gewinde
Gewindelänge	41 mm
Gewindesteigung	1,5 mm
Kabellänge	3 m
Kabelzuführung	axial
Länge	51 mm
Mechanische Einbaubedingung für Sensor	bündig
Schutzart (IP)	IP50
Werkstoff der aktiven Fläche	Kunststoff (Vectra®)
Werkstoff des Gehäuses	Edelstahl 1.4305
Werkstoff des Kabelmantels	Kunststoff (PTFE)
Gewindemaß	M50
Umgebungstemperatur	0 - 230 °C

Sonstige Eigenschaften

Referenzmedium / Objekt	Normmessplatte FE360 50x50x1mm
-------------------------	--------------------------------

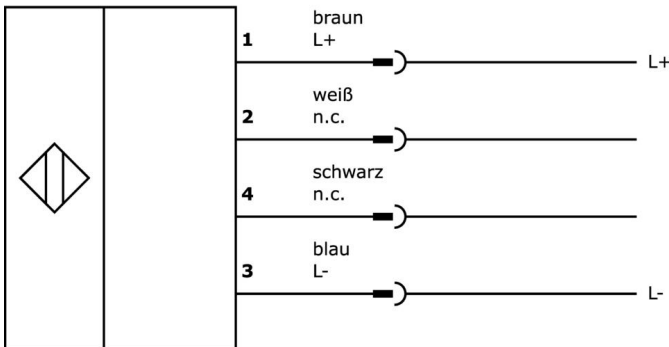
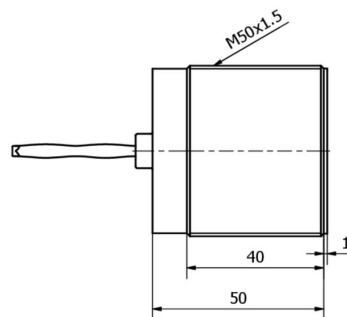
Klassifizierung

ETIM 8

EC002714 Induktiver Näherungsschalter

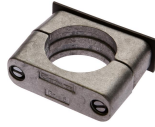
Weiteres

IPF Produktgruppe	202 Induktive Sensoren (erweiterter Temperaturbereich)
Verpackungsmaße	210 x 138 x 95 mm
Bruttogewicht	390 g
Zolltarifnummer	85365019
WEEE-Nummer	40951076
REACH-konform	Ja
RoHS konform	Ja

Anschlussbild**Anschluss an Verstärker****Massbild**

Auszug Zubehörprogramm**AY000141**

Kunststoff-Schutzschlauch,
Ø17mm, Innendurchmesser
10mm, -40-250°C, Glasfaser mit
Silikonkautschuk, Kurzzeitige
Beständigkeit gegen
Schweißspritzer 1200°C,
Zugfestigkeit 400N, flexibel,
Flammhemmend, Meterware

AY000102

Zubehör Sensor, Ø50mm,
Aluminium, für Sensor M50, für
Wandmontage,
Schraubbefestigung

AY000140

Zubehör Sensor, Ø50mm, Stahl,
für Sensor M50, für
Wandmontage,
Schraubbefestigung

IV120450

Verstärker Induktiv,
Hochtemperatur, M12x1 55läng,
10-35V DC, NO/NC, M12-
Steckverbinder 4polig 2m PUR
(Polyurethan), IP65, V2A, LED

IV400720

Verstärker Induktiv,
Hochtemperatur, 42x86x40mm,
10-30V DC, PNP NO/NC, M12-
Steckverbinder 4polig, IP65,
Aluminium, LED

Weiteres Zubehör finden Sie auf unserer Homepage

**Einbau**

Einbau / Installation darf nur durch eine
Elektrofachkraft erfolgen!

**Entsorgung**

WEEE-Nummer gemäß § 6 Abs. 3 ElektroG:
40951076

Sicherheitshinweise

/ Bitte vergewissern Sie sich vor Inbetriebnahme, dass alle ggf. in der Produktdokumentation aufgeführten
Sicherheitshinweise beachtet wurden.

/ Bei direkter Auswirkung auf die Personensicherheit ist die Anwendung dieser Produkte untersagt.