

## IB506050

### 感应式传感器 • 环境温度升高

感应式传感器，M50x1.5 51long，齐平，Sn: 20，0-230°C，与放大器连接，M12 插头连接器 3m PTFE，IP50，VA

包括 坚果



电感式接近开关是一种非接触式传感器。它们能检测所有导电金属，无论其是否移动。设备可达到的开关距离取决于物体的材料和尺寸。抗震传感器可以从侧面或正面接近。电感式接近开关可用于金属物体的存在检测（如货物运输车）、定位（如烤箱挡板）、计数（如螺母/螺钉）、速度检测（如齿轮）、输送系统（如软管进料）或距离测量（如压接控制）。

#### 电气特性

开关功能的类型	externer Verstärker
电气连接的类型	电缆连接器 M12
相对滞后性	15 %
切换距离	20 mm
开关频率	150 Hz

#### 机械特征

对准电缆入口	轴向
设计	圆筒，有螺纹的
螺纹长度	41 mm
螺纹间距	1.5 mm
电缆长度	3 m
电缆进线	轴向
长度	51 mm
传感器的机械安装条件	同花顺
保护程度 ( IP )	IP50
传感器的有效区域材料	塑料 ( Vectra )
外壳材料	不锈钢1.4305
电缆护套的材料	塑料 ( 聚四氟乙烯 )
导光板	M50
环境温度	0 - 230 °C

#### 其他特点

开关触点	标准测量板FE360 50x50x1mm
------	----------------------

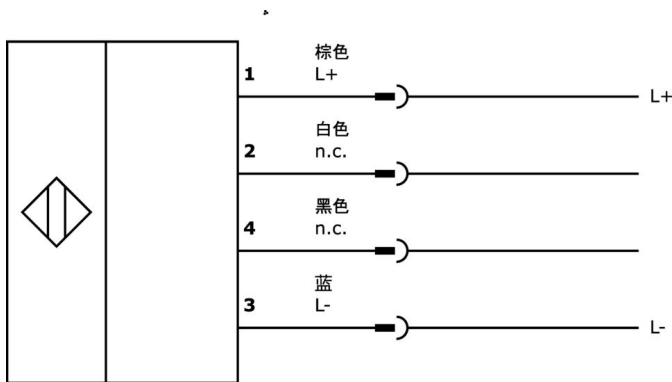
#### 种类

ETIM 8	EC002714 电感式接近开关
--------	------------------

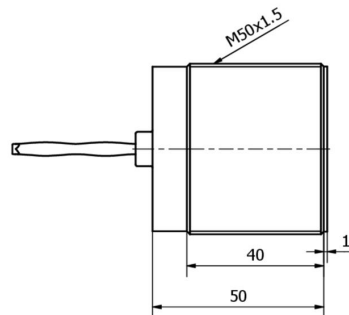
更多

IPF产品组	202电感式传感器 ( 高温 )
包装尺寸	210 x 138 x 95 mm
总重量	390 g
海关税号	85365019
WEEE编号	40951076
适应性强	是
符合RoHS标准	是

连接



尺寸图



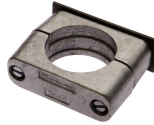
摘录配件方案

**AY000141**



塑料护套,  $\varnothing 17\text{mm}$ , 内径  
10mm,  $-40\text{-}250^{\circ}\text{C}$ , 玻璃纤维加  
硅橡胶, 短期抗焊接飞溅  
 $1200^{\circ}\text{C}$ , 抗拉强度400N, 柔性,  
阻燃, 码放良好

**AY000102**



配件传感器,  $\varnothing 50\text{mm}$ , 铝, 用  
于传感器M50, 用于墙面安装,  
螺钉安装

**AY000140**



配件传感器,  $\varnothing 50\text{mm}$ , 钢, 用  
于传感器M50, 用于墙面安装,  
螺钉安装

**IV120450**



感应式放大器, 高温, M12x1  
55long, 10-35V DC, NO/  
NC, M12插入式连接4pin 2m  
PUR (聚氨酯), IP65, V2A, 带  
LED显示屏

**IV400720**



感应式放大器, 高温  
, 42x86x40mm, 10-30V  
DC, PNP常开/常闭, 插入式连  
接M12 4针, IP65, 铝, 带LED显  
示屏

您可以在我们的主页上找到更多配件



**安装**  
安装工作只能由合格的电工来完成!



**废弃处理**  
根据第 6 条第 3 款 ElektroG 规定的 WEEE  
编号: 40951076

安全警告

- / 在初始操作之前, 请确保遵循产品信息中可能提供的所有安全说明。
- / 切勿在人的安全取决于其功能的应用中使用这些设备。