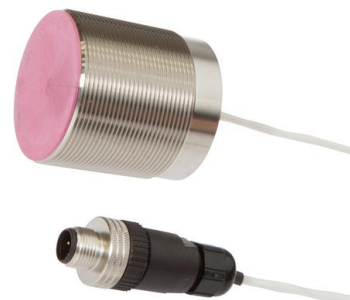


## IB506051

### Indukční senzory • Odolné vysokým teplotám

Senzor indukční, M50x1,5 51dlouhý, zapuštěný, Sn: 20, 0-230°C, připojení k zesilovači, kabelový konektor M12 5m PTFE, IP50, mořená ocel

Včetně Matice



Indukční bezdotykové spínače jsou bezkontaktní senzory. Detekují všechny vodivé kovy bez ohledu na to, zda se pohybují, nebo ne. Spínací vzdálenost, které mohou zařízení dosáhnout, závisí na materiálu objektu a jeho rozměrech. Ke snímačům odolným proti vibracím lze přistupovat bočně nebo zepředu. Indukční bezdotykové spínače se používají k detekci přítomnosti (např. nosiče zboží), polohování (např. klapky pecí), počítání (např. matice/šrouby), detekci rychlosti (např. na ozubených kolech), v dopravníkových systémech (např. přírady hadic) nebo k měření vzdálenosti (např. kontrola lisování) kovových předmětů.

#### Elektrické vlastnosti

|                               |                       |
|-------------------------------|-----------------------|
| Provedení spínací funkce      | externer Verstärker   |
| Provedení elektrické přípojky | Kabelový konektor M12 |
| Hystereze                     | 15 %                  |
| Snímací rozsah                | 20 mm                 |
| Frekvence spínání             | 150 Hz                |

#### Mechanické vlastnosti

|  |                        |
|--|------------------------|
| Směrování kabelového přívodu           | axiální                |
| Design                                 | Válec, závit           |
| Délka závitu                           | 41 mm                  |
| Stoupání závitu                        | 1,5 mm                 |
| Délka kabelu                           | 5 m                    |
| Kabelový přívod                        | axiální                |
| Délka                                  | 51 mm                  |
| Mechanická podmínka montáže pro snímač | lícující               |
| Druh krytí (IP)                        | IP50                   |
| Materiál aktivní plochy snímače        | Plast (Vectra®)        |
| Materiál krytu                         | Ušlechtilá ocel 1.4305 |
| Opláštění kabelu                       | Plast (PTFE)           |
| Rozměr závitu                          | M50                    |
| Okolní teplota                         | 0 - 230 °C             |

#### Ostatní vlastnosti

|                            |  |
|----------------------------|--|
| Referenční médium / objekt | Normovaná měřicí deska FE360 50x50x1mm |
|----------------------------|--|

**Klasifikace**

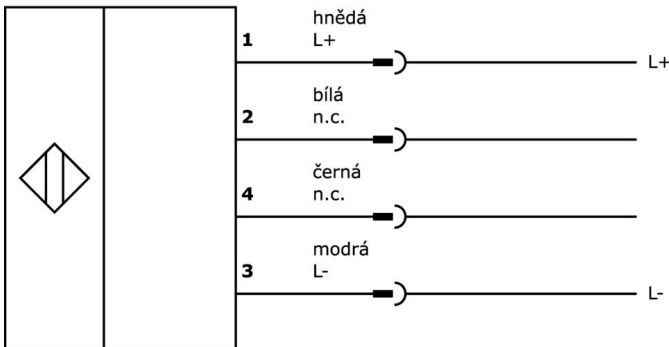
|        |                                      |
|--------|--------------------------------------|
| ETIM 8 | EC002714 Indukční bezdotykový spínač |
|--------|--------------------------------------|

**Další**

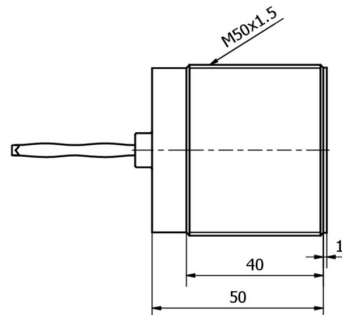
|                      |  |
|----------------------|--|
| Skupina produktů IPF | 202 Indukční senzory (rozšířený teplotní rozsah) |
| Rozměry balení       | 205 x 125 x 89 mm                                |
| Hrubá váha           | 490 g  |
| Číslo zboží          | 85365019   |
| WEEE číslo           | 40951076   |
| V souladu s REACH    | Ano  |
| V souladu s RoHS     | Ano  |

**Přípojka**

**Připojení k zesilovači**



**Rozměrový výkres**



**Výňatek z programu příslušenství**

**IV120450**



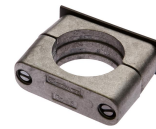
Zesilovač Indukční,  
Vysokoteplotní, M12x1 55dlouhé,  
10-35V DC, Spínací kontakt /  
rozpínací kontakt, Spojení  
konektorem M12 4pólový 2m PUR  
(Polyuretan), IP65, V2A, S LED  
zobrazením

**IV400720**



Zesilovač Indukční,  
Vysokoteplotní, 42x86x40mm, 10-  
30V DC, PNP Spínací kontakt /  
rozpínací kontakt, Spojení  
konektorem M12 4pólový, IP65,  
Hliník, S LED zobrazením

**AY000102**



Příslušenství Snímač, Ø50mm,  
Hliník, pro snímač M50, pro  
Nástěnná montáž, Šroubové  
upevnění

**AY000140**



Příslušenství Snímač, Ø50mm,  
Ocel, pro snímač M50, pro  
Nástěnná montáž, Šroubové  
upevnění

**AV000141**



Příslušenství Kabelový konektor,  
Upevňovací svěrka, 13,5mm, PPO,  
Jednotka balení 5, Příslušenství  
pro Kabelový konektor/zástrčka  
M12

Další příslušenství najdete na našich domovských stránkách



**Montáž**

Montáž / instalaci smí provádět pouze  
kvalifikovaný elektrikář!



**Likvidace**

Číslo WEEE podle § 6 odst. 3 ElektroG:  
40951076

**Bezpečnostní pokyny**

/ Před uvedením do provozu prosím zkontrolujte, zda byly dodrženy veškeré bezpečnostní pokyny, které jsou případně uvedené v dokumentaci výrobku.

/ Nikdy nepoužívejte tato zařízení v aplikacích, kde bezpečnost osob závisí na jejich funkčnosti.