

## IBR40106

### Induktive Sensoren • Erhöhter Schaltabstand

Sensor Induktiv, Ø4mm 25lang, bündig, Sn: 1,5, 10-30V DC, PNP NO, IO-Link, Kabel 5m PUR (Polyurethan), IP67, V4A



Induktive Näherungsschalter sind berührungslos arbeitende Sensoren. Sie erfassen sämtliche leitfähige Metalle, unabhängig davon, ob sie sich bewegen oder nicht. Der erreichbare Schaltabstand der Geräte ist dabei vom Objektmaterial und dessen Abmessungen abhängig. Die vibrationsunempfindlichen Sensoren können seitlich oder frontal angefahren werden. Induktive Näherungsschalter werden zur Anwesenheitsabfrage (z.B. Warengutträger), Positionierung (z.B. Ofenklappen), Zählung (z.B. Muttern / Schrauben), Drehzahlabfrage (z.B. an Zahnrädern), an Fördersystemen (z.B. Schlauchzuführungen) oder Abstandsmessungen (z.B. Einpresskontrolle) von metallischen Objekten eingesetzt.

#### Elektrische Eigenschaften

Anzeige	LED-Anzeige
Ausführung der Schaltfunktion	Schließer (NO)
Ausführung des elektrischen Anschlusses	Kabel
Ausführung des Schaltausgangs	PNP
Bemessungsschaltstrom	200 mA
Relative Hysterese	10 %
Korrekturfaktor (Alu)	0,4
Korrekturfaktor (Cu)	0,4
Korrekturfaktor (Ms)	0,5
Korrekturfaktor (St37)	1
Korrekturfaktor (VA)	0,75
Kurzschlussfest	Ja
Leerlaufstrom	10 mA
Relative Wiederholgenauigkeit	2 %
Schaltabstand	1,5 mm
Schaltfrequenz	3000 Hz
Spannungsabfall	2 V
Verpolungssicher	Ja
Unterstützte Kommunikationsschnittstelle	IO-Link
Betriebsspannung (DC)	10 - 30 V

**Mechanische Eigenschaften**

Ausrichtung der Kabeleinführung	axial
Bauform	Zylinder glatt
Durchmesser	4 mm
Kabellänge	5 m
Kabelzuführung	axial
Länge	25 mm
Mechanische Einbaubedingung für Sensor	bündig
Schutzart (IP)	IP67
Werkstoff der aktiven Fläche	Kunststoff (POM)
Werkstoff des Gehäuses	Edelstahl (V2A)
Werkstoff des Kabelmantels	Kunststoff (PUR)
Umgebungstemperatur	-25 - 70 °C
Leitungsdurchmesser	3,5 mm

**Sonstige Eigenschaften**

IO-Link-Version	V1.0.1
Referenzmedium / Objekt	Normmessplatte FE360 4,5x4,5x1mm

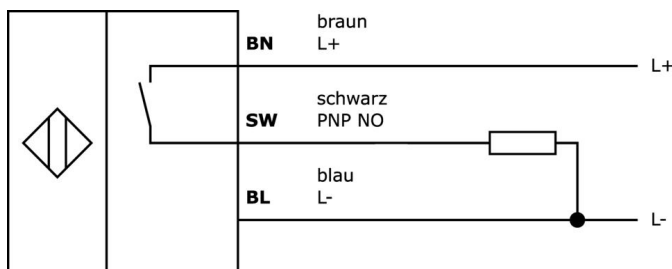
**Klassifizierung**

ETIM 8	EC002714 Induktiver Näherungsschalter
--------	---------------------------------------

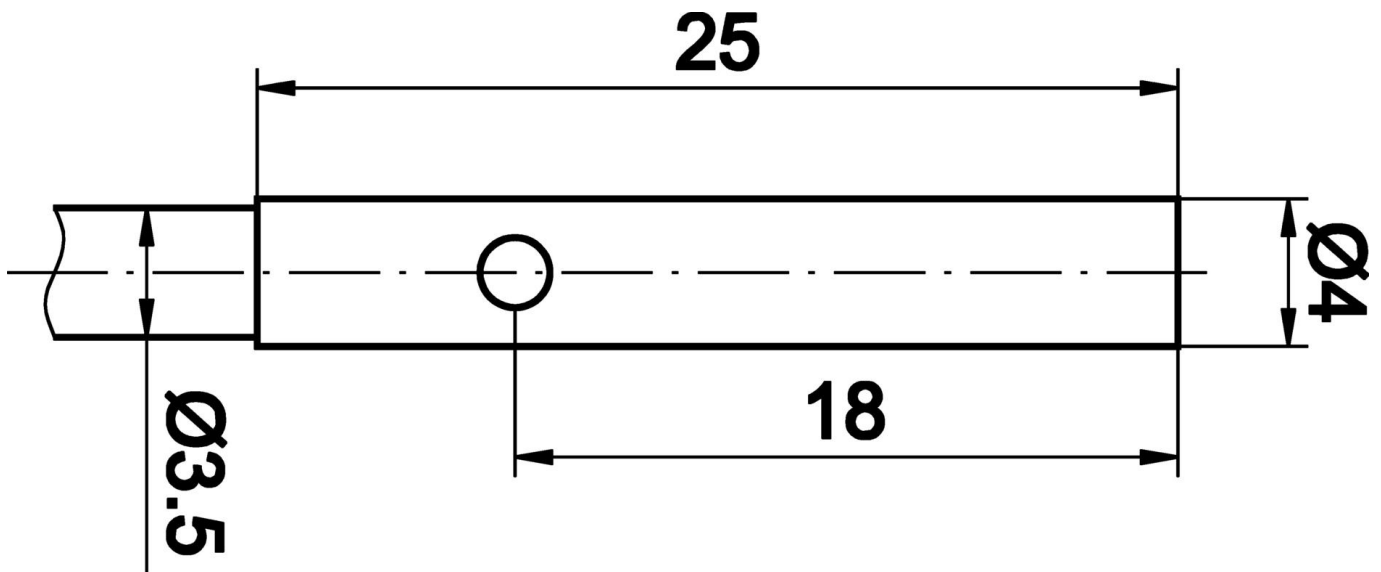
**Weiteres**

IPF Produktgruppe	201 Induktive Sensoren (Plus / Superplus)
Verpackungsmaße	215 x 180 x 25 mm
Bruttogewicht	80 g
Zolltarifnummer	85365019
WEEE-Nummer	40951076
REACH-konform	Ja
RoHS konform	Ja

**Anschlussbild**



**Massbild**



**Auszug Zubehörprogramm**

**AY000017**



Zubehör Sensor, Ø4mm, Aluminium, für Sensor 4mm, für Wandmontage, Schraubbefestigung

**AY000044**



Zubehör Sensor, Ø4mm, Kunststoff, für Sensor 4mm, für Wandmontage, Schraubbefestigung

**AY000141**



Kunststoff-Schutzschlauch, Ø17mm, Innendurchmesser 10mm, -40-250°C, Glasfaser mit Silikonkautschuk, Kurzzeitige Beständigkeit gegen Schweißspritzer 1200°C, Zugfestigkeit 400N, flexibel, Flammhemmend, Meterware

**VY000005**



IO-Link Master, 41x24x67mm, IO-Link, M12, Mit USB-Schnittstelle

**VL250100**



Logikmodul, 49x80x26mm, UND, 4fach, 10-35V DC, Sensorseitig klemmen, Steuerungsseitig klemmen, IP40, Kunststoff

**VL250120**



Logikmodul, 49x80x26mm, ODER, 4fach, 10-35V DC, Sensorseitig klemmen, Steuerungsseitig klemmen, IP40, Kunststoff

**VY000004**



Gleichstromversorgung, Sensor Tester, 120x26x72mm, 18V, 0,04A, Federzuganschluss 4polig, IP20, Kunststoff

**NG530002**



Gleichstromversorgung, 1-phasig, 99x114x22mm, 24V, 0,1A, Anzahl der Relaisausgänge 2, 100-264V AC 50Hz, 100-264V AC 60Hz, Schraubanschluss, IP20, Kunststoff, Stabilisiert, Ausgangsspannung getaktet

**VY850001**



Umkehrstufe/Signalinvertierung/ Ausschaltverzögert, 85x65x18mm, 0,01-10s, 12-30V DC, 1x NC/NO, klemmen 8polig, IP40, Kunststoff, Steckbrücken

Weiteres Zubehör finden Sie auf unserer Homepage



**Einbau**

Einbau / Installation darf nur durch eine Elektrofachkraft erfolgen!



**Entsorgung**

WEEE-Nummer gemäß § 6 Abs. 3 ElektroG: 40951076

---

**Sicherheitshinweise**

/ Bitte vergewissern Sie sich vor Inbetriebnahme, dass alle ggf. in der Produktdokumentation aufgeführten Sicherheitshinweise beachtet wurden.

/ Bei direkter Auswirkung auf die Personensicherheit ist die Anwendung dieser Produkte untersagt.

/ Die zum Betrieb Ihres Gerätes ggf. erforderliche Software, Treiber oder IODD-Dateien können Sie kostenlos auf unserer Homepage herunterladen: [www.ipf.de](http://www.ipf.de)