

IBR40106

Sensori induttivi • Maggiore distanza di commutazione

Sensore induttivo, Ø4mm 25lungo, a filo, Sn: 1,5, 10-30V DC, PNP NO, IO-Link, cavo 5m PUR (poliuretano), IP67, V4A



Gli interruttori di prossimità induttivi sono sensori senza contatto. Rilevano tutti i metalli conduttori, indipendentemente dal fatto che siano in movimento o meno. La distanza di commutazione raggiungibile dai dispositivi dipende dal materiale dell'oggetto e dalle sue dimensioni. I sensori resistenti alle vibrazioni possono essere avvicinati lateralmente o frontalmente. Gli interruttori di prossimità induttivi sono utilizzati per il rilevamento della presenza (ad esempio, per i trasportatori di merci), per il posizionamento (ad esempio, per gli sportelli dei forni), per il conteggio (ad esempio, per i dadi / le viti), per il rilevamento della velocità (ad esempio, sulle ruote dentate), per i sistemi di trasporto (ad esempio, per l'alimentazione dei tubi flessibili) o per la misurazione della distanza (ad esempio, per il controllo della pressatura) di oggetti metallici.

Proprietà elettriche

| | |
|--|------------------|
| Display | Display a LED |
| Esecuzione della funzione di commutazione | Contatto NO (NO) |
| Progettazione del collegamento elettrico | Cavi |
| Progettazione dell'uscita di commutazione | PNP |
| Corrente di commutazione nominale | 200 mA |
| Isteresi relativa | 10 % |
| Fattore di correzione (alluminio) | 0,4 |
| Fattore di correzione (Cu) | 0,4 |
| Fattore di correzione (Ms) | 0,5 |
| Fattore di correzione (St37) | 1 |
| Fattore di correzione (VA) | 0,75 |
| A prova di cortocircuito | Sì |
| Corrente a vuoto | 10 mA |
| Ripetibilità relativa | 2 % |
| Distanza di commutazione | 1,5 mm |
| Frequenza di commutazione | 3000 Hz |
| Caduta di tensione | 2 V |
| Protezione contro l'inversione di polarità | Sì |
| Interfaccia di comunicazione supportata | IO-Link |
| Tensione di esercizio (CC) | 10 - 30 V |

Proprietà meccaniche

| | |
|---|--------------------|
| Allineamento del passacavo | assiale |
| Design | Cilindro liscio |
| Diametro | 4 mm |
| Lunghezza del cavo | 5 m |
| Alimentazione del cavo | assiale |
| Lunghezza | 25 mm |
| Condizioni di installazione meccanica del sensore | a filo |
| Classe di protezione (IP) | IP67 |
| Materiale della superficie attiva del sensore | Plastica (POM) |
| Materiale dell'alloggiamento | Acciaio inox (V2A) |
| Materiale della guaina del cavo | Plastica (PUR) |
| Temperatura ambiente | -25 - 70 °C |
| Diametro del cavo | 3,5 mm |

Altre proprietà

| | |
|--------------------------------|--|
| Versione IO-Link | V1.0.1 |
| Mezzo di riferimento / oggetto | Piastra di misura standard FE360 4,5x4,5x1mm |

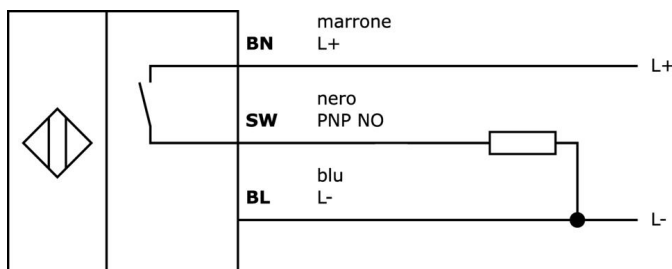
Classificazione

| | |
|--------|---|
| ETIM 8 | EC002714 Interruttore di prossimità induttivo |
|--------|---|

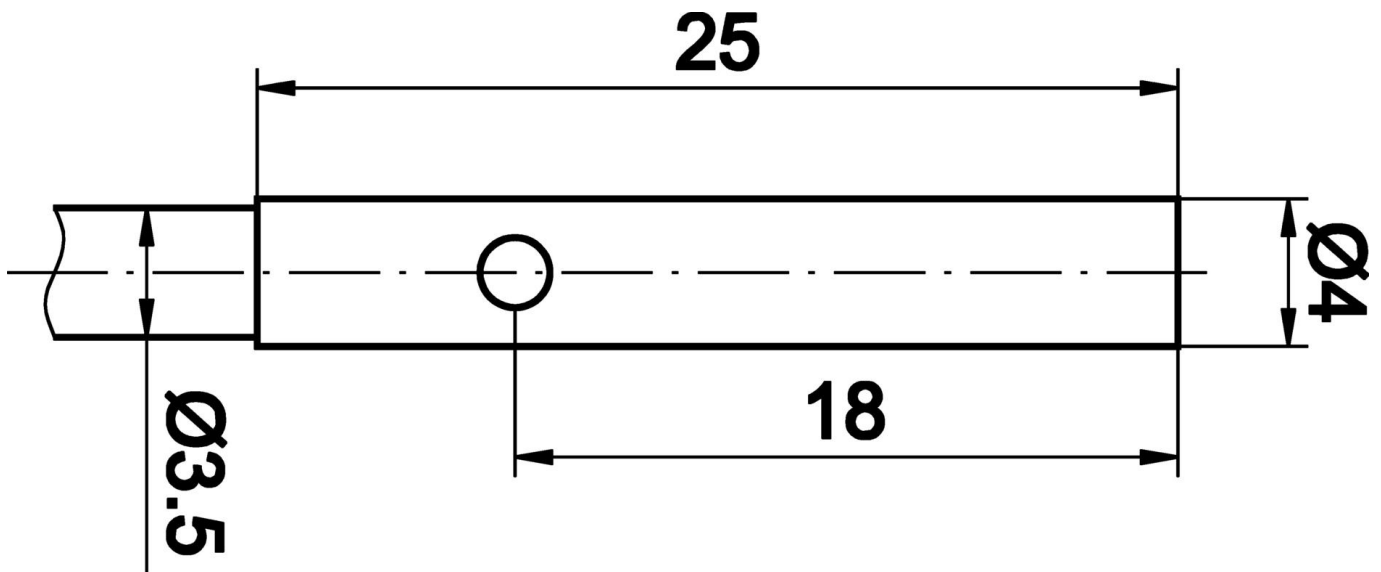
Ulteriori informazioni

| | |
|------------------------------|--|
| Gruppo di prodotti IPF | 201 Sensori induttivi (Plus / Superplus) |
| Dimensioni dell'imballaggio | 215 x 180 x 25 mm |
| Peso lordo | 80 g |
| Numero di tariffa doganale | 85365019 |
| Numero WEEE | 40951076 |
| Conforme a REACH | Sì |
| Conforme alla direttiva RoHS | Sì |

Schema di collegamento



Disegno quotato



Estratto del programma di accessori

AY000017



Accessori per sensori, Ø4mm, alluminio, per sensore 4mm, per montaggio a parete, fissaggio a vite

AY000044



Accessori per sensori, Ø4mm, plastica, per sensore 4mm, per montaggio a parete, fissaggio a vite

AY000141



Guaina protettiva in plastica, Ø17mm, diametro interno 10mm, -40-250°C, fibra di vetro con gomma siliconica, resistenza a breve termine agli schizzi di saldatura 1200°C, resistenza alla trazione 400N, flessibile, ignifuga, venduta al metro

VY000005



Master IO-Link, 41x24x67 mm, IO-Link, M12, con interfaccia USB

VL250100



Modulo logico, 49x80x26mm, AND, 4-gang, 10-35V DC, terminale sul lato sensore, terminale sul lato controllo, IP40, plastica

VL250120



Modulo logico, 49x80x26mm, OR, 4-gang, 10-35V DC, terminale sul lato sensore, terminale sul lato controllo, IP40, plastica

VY000004



Alimentatore DC, tester per sensori, 120x26x72mm, 18, 0,04A, connessione a molla a 4 pin, IP20, plastica

NG530002



Alimentazione DC, monofase, 99x114x22mm, 24V, 0,1A, numero di uscite a relè 2, 100-264V AC 50Hz, 100-264V AC 60Hz, connessione a vite, IP20, plastica, stabilizzata, tensione di uscita temporizzata

VY850001



Inversione di fase/inversione di segnale/ritardo di spegnimento, 85x65x18mm, 0,01-10s, 12-30V DC, 1x NC/NO, terminali a 8 poli, IP40, plastica, ponticelli

Ulteriori accessori sono disponibili sulla nostra homepage



Installazione

L'installazione deve essere eseguita esclusivamente da un elettricista qualificato!



Smaltimento dei rifiuti

Numero RAEE secondo § 6 par. 3 ElektroG: 40951076

Istruzioni di sicurezza

- /** Prima della messa in funzione, accertarsi che siano state rispettate tutte le indicazioni di sicurezza contenute nella documentazione del prodotto.
- /** L'uso di questi prodotti è vietato se ha un impatto diretto sulla sicurezza personale.
- /** È possibile scaricare gratuitamente qualsiasi software, driver o file IODD necessari per il funzionamento del dispositivo dalla nostra homepage: www.ipf.de.