

## IBR40106

### 感应式传感器 • 增加开关距离

感应式传感器,  $\varnothing$ 4 毫米 25 长, 齐平, Sn: 1.5, 10-30 伏直流, PNP NO, IO-Link, 电缆 5 米 PUR ( 聚氨酯 ), IP67, V4A



电感式接近开关是无接触传感器。它们检测所有的导电金属, 无论它们是否移动。该设备可实现的感应范围取决于物体材料及其尺寸。抗振传感器可以从侧面或正面接近。电感式接近开关可用于存在检测 ( 如货物载体 )、定位 ( 如阻尼器 )、计数 ( 如螺母/螺栓 )、速度检测 ( 如齿轮 )、传送系统 ( 如软管输送 ) 或金属物体的距离测量 ( 如压入检查 )。

#### 电气特性

显示	LED显示屏
开关功能的类型	常开触点(NO)
电气连接的类型	电缆
开关输出的类型	PNP
额定开关电流	200 毫安
相对滞后性	10 %
纠正系数 ( 铝 )	0.4
纠正系数 ( 铜 )	0.4
纠正系数 ( 黄铜 )	0.5
纠正系数 ( St37 )	1
纠正系数 ( 不锈钢 )。	0.75
短路保护	是
空载电流	10 毫安
相对的重复精度	2 %
切换距离	1,5 mm
开关频率	3000 Hz
电压下降	2 V
反向极性保护	是
支持的通信接口	IO-Link
工作电压 ( DC )	10 - 30 V

**机械特征**

对准电缆入口	轴向
设计	缸体平坦
直径	4 mm
电缆长度	5 m
电缆进线	轴向
长度	25 mm
传感器的机械安装条件	同花顺
保护程度 ( IP )	IP67
传感器的有效区域材料	塑料 ( POM )
外壳材料	不锈钢(V2A)
电缆护套的材料	塑料 ( PUR )
环境温度	-25 - 70 °C
线路直径	3.5 mm

**其他特点**

IO-Link版本	V1.0.1
开关触点	标准测量板FE360 4,5x4,5x1mm

**种类**

ETIM 8	EC002714 电感式接近开关
--------	------------------

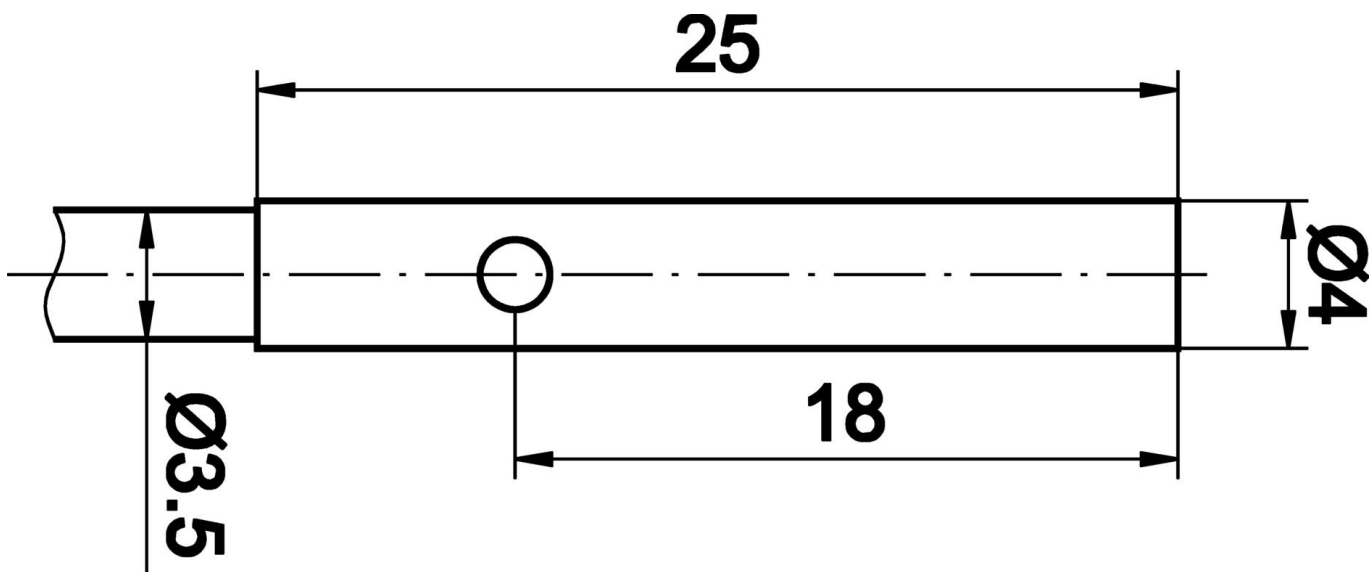
**更多**

IPF产品组	201个电感式传感器 ( 加号/超加号 )。
包装尺寸	215 x 180 x 25 mm
总重量	80 g
海关税号	85365019
WEEE编号	40951076
适应性强	是
符合RoHS标准	是

**连接**



尺寸图



摘录配件方案

AY000017



配件传感器, Ø4mm, 铝, 用于传感器4mm, 用于墙壁安装, 螺钉安装

AY000044



配件传感器, Ø4mm, 塑料, 用于传感器4mm, 用于墙壁安装, 螺丝安装

AY000141



塑料护套, Ø17mm, 内径10mm, -40-250°C, 玻璃纤维加硅橡胶, 短期抗焊接飞溅1200°C, 抗拉强度400N, 柔性, 阻燃, 码放良好

VY000005



IO-Link主站, 41x24x67mm, IO-Link, M12, 带USB接口

VL250100



逻辑模块, 49x80x26mm, AND, 4fold, 10-35V DC, 传感器侧夹子, 控制侧夹子, IP40, 塑料

VL250120



逻辑模块, 49x80x26mm, OR, 4倍, 10-35V DC, 传感器侧夹钳, 控制侧夹钳, IP40, 塑料。

VY000004



直流电源, 传感器测试仪, 120x26x72mm, 18V, 0.04A, 弹簧夹连接4针, IP20, 塑料。

NG530002



直流电源, 单相, 99x114x22mm, 24V, 0.1A, 继电器输出数量2, 100-264V AC 50Hz, 100-264V AC 60Hz, 螺钉连接, IP20, 塑料, 稳定的, 输出电压, 脉冲式

VY850001



逆变器/信号转换/关闭延迟, 85x65x18mm, 0.01-10s, 12-30V DC, 1x NC/NO, 夹子8针, IP40, 塑料, 插入式跳线

您可以在我们的主页上找到更多配件



安装  
安装工作只能由合格的电工来完成!



废弃处理  
根据第 6 条第 3 款 ElektroG 规定的 WEEE  
编号: 40951076

---

**安全警告**

- /** 在初始操作之前，请确保遵循产品信息中可能提供的所有安全说明。
- /** 切勿在人的安全取决于其功能的应用中使用这些设备。
- /** 任何操作设备所需的软件、驱动程序或IODD文件都可以从我们的主页上免费下载：[www.ipf-electronic.com](http://www.ipf-electronic.com)。