

IN306040

Indukční senzory • Odolné vysokým teplotám

Senzor indukční, M30x1,5 91dlouhý, nezapuštěný, Sn: 13, 0-230°C, připojení k zesilovači, lemo konektor, IP50, VA

Včetně Matice



Indukční bezdotykové spínače jsou bezkontaktní senzory. Detekují všechny vodivé kovy bez ohledu na to, zda se pohybují, nebo ne. Spínací vzdálenost, které mohou zařízení dosáhnout, závisí na materiálu objektu a jeho rozměrech. Ke snímačům odolným proti vibracím lze přistupovat bočně nebo zepředu. Indukční bezdotykové spínače se používají k detekci přítomnosti (např. nosiče zboží), polohování (např. klapky pecí), počítání (např. matice/šrouby), detekci rychlosti (např. na ozubených kolech), v dopravníkových systémech (např. přívody hadic) nebo k měření vzdálenosti (např. kontrola lisování) kovových předmětů.

Elektrické vlastnosti

Provedení spínací funkce	Zesilovač
Provedení elektrické přípojky	Konektor Lemo
Provedení spínacího výstupu	jiné
Snímací rozsah	13 mm
Frekvence spínání	150 Hz
Přípojka na zesilovač	Ano

Mechanické vlastnosti

Směrování kabelového přívodu	axiální
Design	Válec, závit
Stoupání závitu	1,5 mm
Kabelový přívod	axiální
Délka	91 mm
Mechanická podmínka montáže pro snímač	nelícující
Druh krytí (IP)	IP50
Materiál aktivní plochy snímače	Plast (Vectra®)
Materiál krytu	Ušlechtilá ocel 1.4305
Rozměr závitu	M30
Okolní teplota	0 - 230 °C

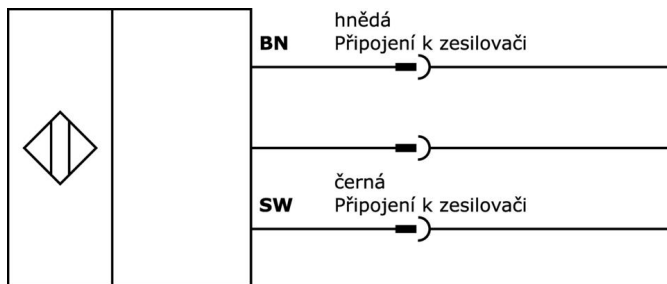
Klasifikace

ETIM 8	EC002714 Indukční bezdotykový spínač
--------	--------------------------------------

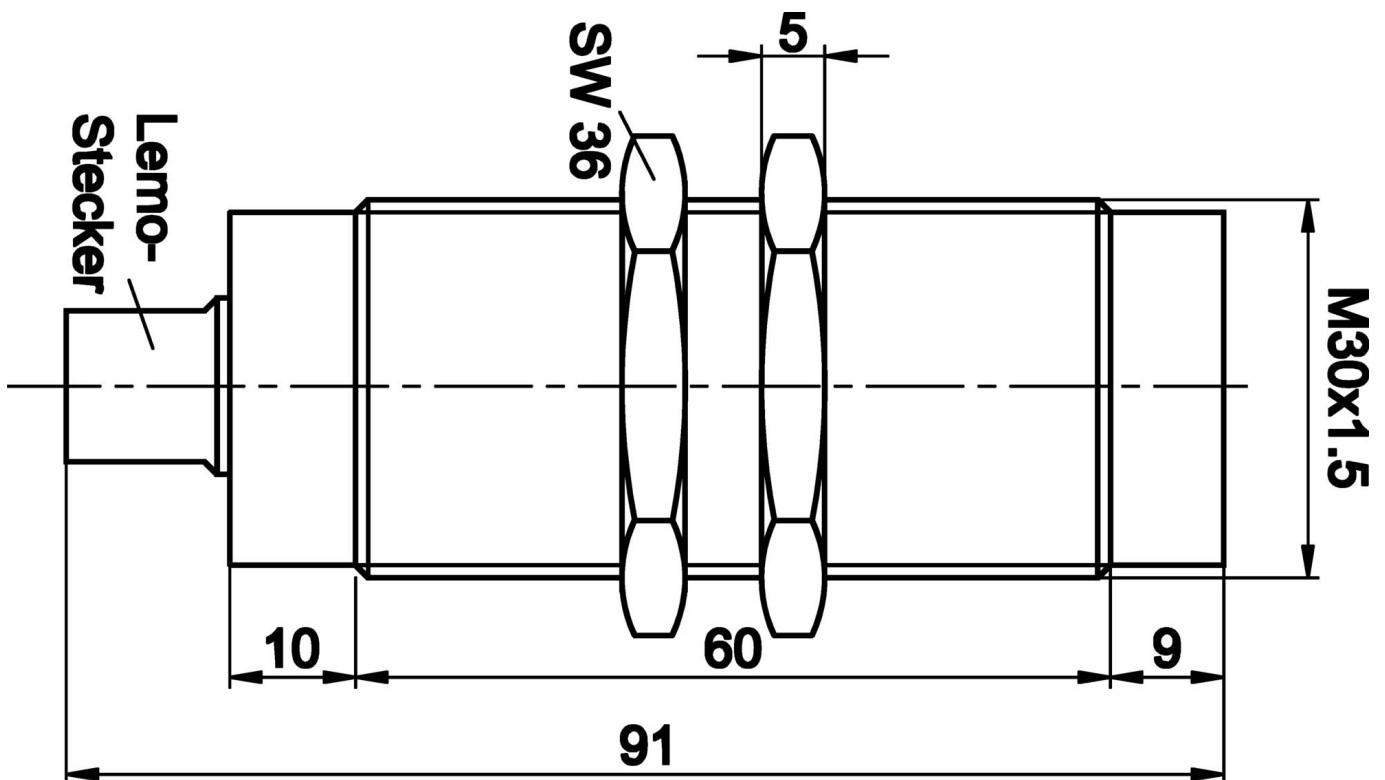
Další

Skupina produktů IPF	202 Indukční senzory (rozšířený teplotní rozsah)
Rozměry balení	105 x 43 x 43 mm
Hrubá váha	160 g
Číslo zboží	85365019
WEEE číslo	40951076
V souladu s REACH	Ano
V souladu s RoHS	Ano

Přípojka



Rozměrový výkres



Výňatek z programu příslušenství

AY000027



Příslušenství, Šestihránná matice, M30x1,5, Velikost klíče 36mm, Mosaz niklovaný

AY000101



Příslušenství Snimáček, Upevňovací úhelník, 58x28x58mm, Ozubená podložka pro snimáček, úhel, nerezavějící ocel

VK206F41



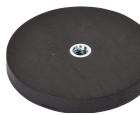
Připojovací kabel, 2 m, 2pólová přímá zásuvka Lemo, 2pólový přímý konektor M12, 2x0,34 mm², PTFE, -40-250 °C

VK506941



Přívodní kabel, 5m, Lemo Samice (zdířka) 2pólový přímý, volná koncovka vedení, 2x0,34mm², Polytetrafluorethylen (PTFE), -40-250°C, Stíněné

AY000129



Příslušenství, magnetické, Ø66mm, neodym-železo-bór, vnitřní závit M6, guma

AY000144



Příslušenství Snimáček, Panel adaptéru, 3x30x85mm, Ušlechtilá ocel 1.4305

AY000162



Příslušenství, magnetické, Ø43mm, neodym-železo-bór, vnitřní závit M5, guma

AY000159



Příslušenství Snimáček, Montážní trubka, Ø12mm 200dlouhé, Hliník anodizovaný/eloxovaný

Další příslušenství najdete na našich domovských stránkách



Montáž

Montáž / instalaci smí provádět pouze kvalifikovaný elektrikář!



Likvidace

Číslo WEEE podle § 6 odst. 3 ElektroG: 40951076

Bezpe nostní pokyny

- / Před uvedením do provozu prosím zkontrolujte, zda byly dodrženy veškeré bezpečnostní pokyny, které jsou případně uvedené v dokumentaci výrobku.
- / Nikdy nepoužívejte tato zařízení v aplikacích, kde bezpečnost osob závisí na jejich funkčnosti.