

IN306040

Induktive Sensoren • Erhöhte Umgebungstemperatur

Sensor Induktiv, M30x1,5 91lang, nicht bündig, Sn: 13, 0-230°C, Anschluss an Verstärker, Lemo-Stecker, IP50, VA

Inklusive Mutter



Induktive Näherungsschalter sind berührungslos arbeitende Sensoren. Sie erfassen sämtliche leitfähige Metalle, unabhängig davon, ob sie sich bewegen oder nicht. Der erreichbare Schaltabstand der Geräte ist dabei vom Objektmaterial und dessen Abmessungen abhängig. Die vibrationsunempfindlichen Sensoren können seitlich oder frontal angefahren werden. Induktive Näherungsschalter werden zur Anwesenheitsabfrage (z.B. Warengutträger), Positionierung (z.B. Ofenklappen), Zählung (z.B. Muttern / Schrauben), Drehzahlabfrage (z.B. an Zahnrädern), an Fördersystemen (z.B. Schlauchzuführungen) oder Abstandsmessungen (z.B. Einpresskontrolle) von metallischen Objekten eingesetzt.

Elektrische Eigenschaften

Ausführung der Schaltfunktion	Verstärker
Ausführung des elektrischen Anschlusses	Steckverbinder Lemo
Ausführung des Schaltausgangs	sonstige
Schaltabstand	13 mm
Schaltfrequenz	150 Hz
Anschluss an Verstärker	Ja

Mechanische Eigenschaften

Ausrichtung der Kabeleinführung	axial
Bauform	Zylinder, Gewinde
Gewindesteigung	1,5 mm
Kabelzuführung	axial
Länge	91 mm
Mechanische Einbaubedingung für Sensor	nicht bündig
Schutzart (IP)	IP50
Werkstoff der aktiven Fläche	Kunststoff (Vectra®)
Werkstoff des Gehäuses	Edelstahl 1.4305
Gewindemaß	M30
Umgebungstemperatur	0 - 230 °C

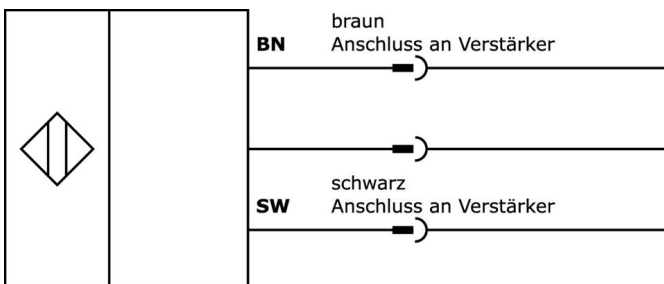
Klassifizierung

ETIM 8	EC002714 Induktiver Näherungsschalter
--------	---------------------------------------

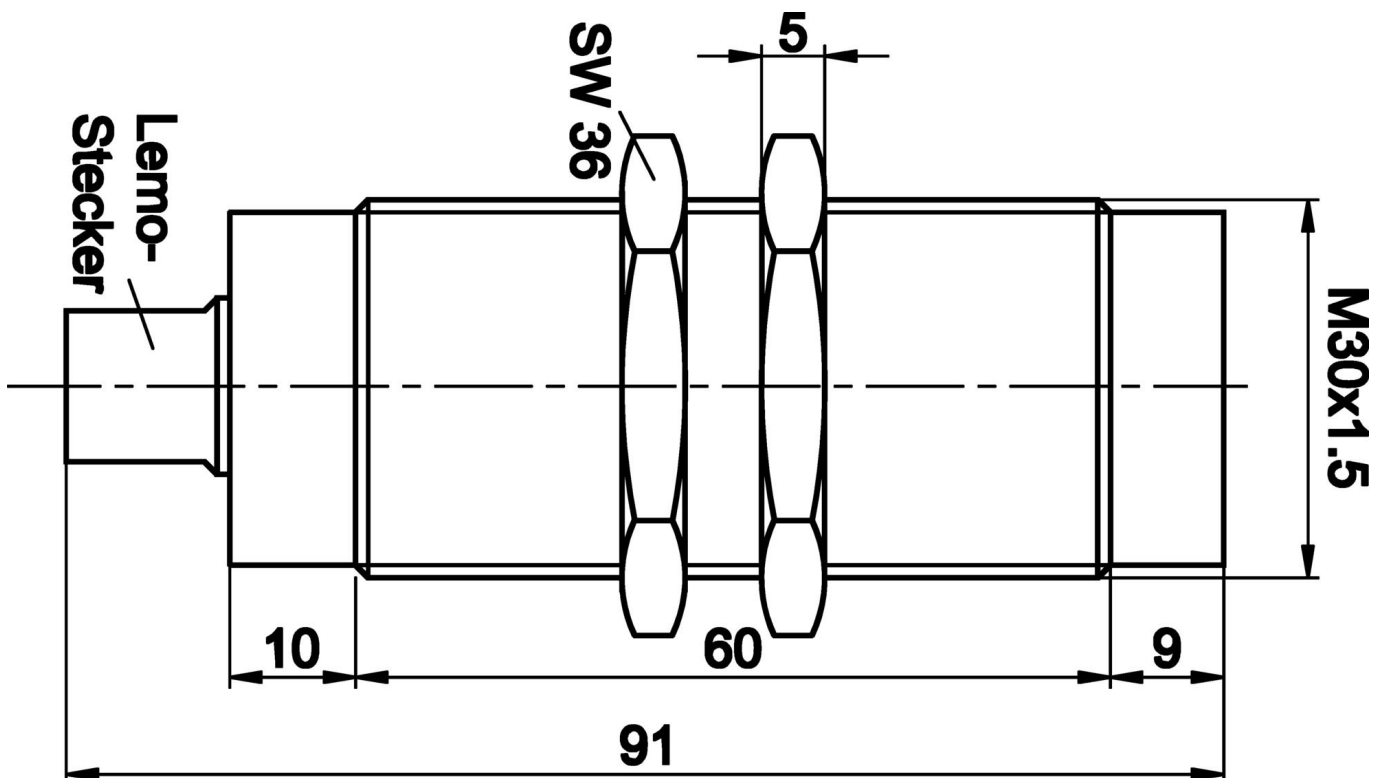
Weiteres

IPF Produktgruppe	202 Induktive Sensoren (erweiterter Temperaturbereich)
Verpackungsmaße	105 x 43 x 43 mm
Bruttogewicht	160 g
Zolltarifnummer	85365019
WEEE-Nummer	40951076
REACH-konform	Ja
RoHS konform	Ja

Anschlussbild



Massbild



Auszug Zubehörprogramm**AY000027**

Zubehör, Sechskantmutter,
M30x1,5, Schlüsselweite 36mm,
Messing vernickelt

AY000101

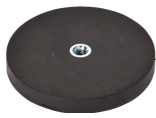
Zubehör Sensor,
Befestigungswinkel, 58x28x58mm,
Verzahnte Unterlegscheibe für
Sensor, Winkel, rostfreier Stahl

VK206F41

Verbindungsleitung, 2m, Lemo
Dose 2polig gerade, M12 Stecker
2polig gerade, 2x0,34mm², PTFE, -
40-250°C

VK506941

Anschlussleitung, 5m, Lemo Dose
2polig gerade, freies
Leitungsende, 2x0,34mm², PTFE, -
40-250°C, Geschirmt

AY000129

Zubehör, Magnet, Ø66mm,
Neodym-Eisen-Bor, Innengewinde
M6, Gummi

AY000144

Zubehör Sensor, Adapterplatte,
3x30x85mm, VA

AY000162

Zubehör, Magnet, Ø43mm,
Neodym-Eisen-Bor, Innengewinde
M5, Gummi

AY000159

Zubehör Sensor, Montagerohr,
Ø12mm 200lang, Aluminium
anodisiert/eloxiert

Weiteres Zubehör finden Sie auf unserer Homepage

**Einbau**

Einbau / Installation darf nur durch eine
Elektrofachkraft erfolgen!

**Entsorgung**

WEEE-Nummer gemäß § 6 Abs. 3 ElektroG:
40951076

Sicherheitshinweise

/ Bitte vergewissern Sie sich vor Inbetriebnahme, dass alle ggf. in der Produktdokumentation aufgeführten Sicherheitshinweise beachtet wurden.

/ Bei direkter Auswirkung auf die Personensicherheit ist die Anwendung dieser Produkte untersagt.