

IN306040

Sensores inductivos • Temperatura ambiente aumentada

Sensor inductivo, M30x1,5 91long, no enrasado, Sn: 13, 0-230°C, conexión a amplificador, conector Lemo, IP50, VA

Inclusive Tuerca



Los detectores de proximidad inductivos son sensores sin contacto. Detectan todos los metales conductores, estén o no en movimiento. La distancia de conmutación alcanzable de los dispositivos depende del material del objeto y de sus dimensiones. Los sensores resistentes a las vibraciones pueden aproximarse por el lateral o por el frontal. Los detectores de proximidad inductivos se utilizan para la detección de presencia (p. ej., transportadores de mercancías), posicionamiento (p. ej., tapas de hornos), recuento (p. ej., tuercas / tornillos), detección de velocidad (p. ej., en ruedas dentadas), en sistemas transportadores (p. ej., alimentación de mangueras) o medición de distancia (p. ej., control de ajuste a presión) de objetos metálicos.

Datos eléctricos

Ejecución de la función de conmutación	Amplificador
Versión de la conexión eléctrica	Conector Lemo
Versión de la salida de conmutación	diversos
Distancia de conmutación	13 mm
Frecuencia de conmutación	150 Hz
Conexión al amplificador	Sí

Datos mecánicos

Alineación de la entrada de cable	axial
Diseño	Cilindro, rosca
Paso de rosca	1,5 mm
Paso de cables	axial
Longitud	91 mm
Condición de montaje mecánico para sensor	no enrasado
Grado de protección (IP)	IP50
Material de la superficie activa del sensor	Plástico (Vectra®)
Material de la carcasa	Acero inoxidable 1.4305
Dimensión de la rosca	M30
Temperatura ambiente	0 - 230 °C

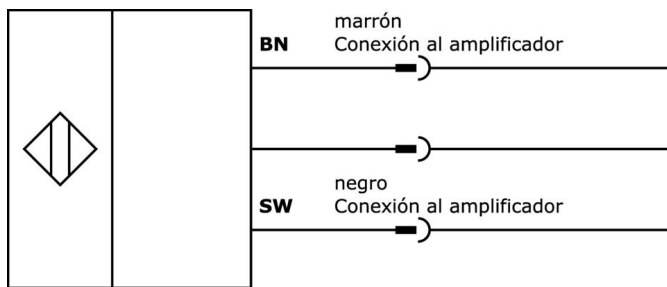
Clasificación

ETIM 8	EC002714 Interruptor de proximidad inductivo
--------	--

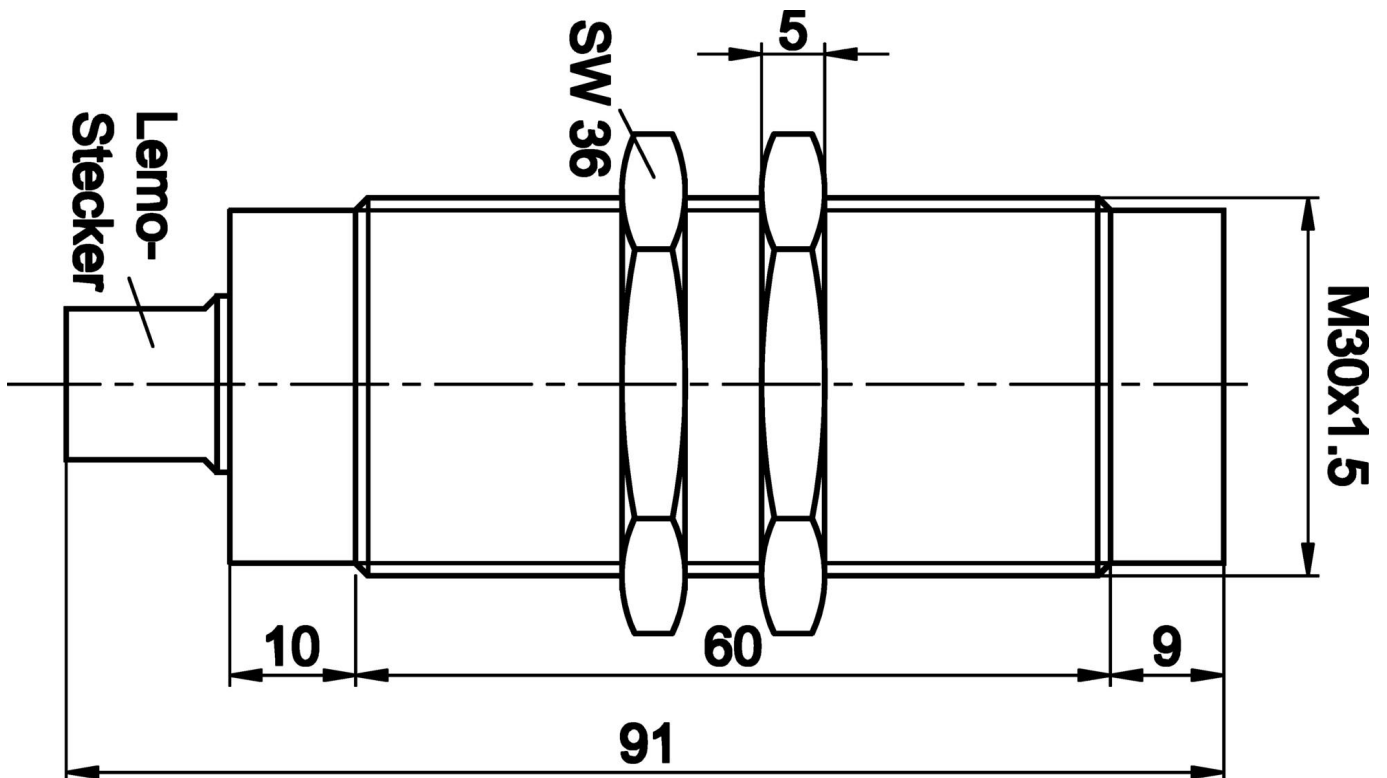
Más

Grupo de productos ipf	202 Sensores inductivos (rango de temperatura ampliado)
dimensiones de embalaje	105 x 43 x 43 mm
Peso bruto	160 g
Código arancelario	85365019
WEEE número	40951076
Conforme a REACH	Sí
Conforme a RoHS	Sí

Conexión



Dibujo acotado



Extracto del programa de accesorios**AY000027**

accesorios, tuerca hexagonal, m30x1,5, entrecaras 36mm, latón niquelado

AY000101

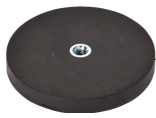
accesorios sensor, Escuadra de fijación, 58x28x58mm, Arandela dentada para sensor, escuadra, Acero inoxidable

VK206F41

Cable de conexión, 2 m, conector hembra Lemo recto de 2 polos, conector macho M12 recto de 2 polos, 2x0,34 mm², PTFE, -40-250°C

VK506941

cable de conexión, 5m, lemo hembra 2polos recto, extremo del cable libre, 2x0,34mm², politetrafluoroetileno (ptfe), -40-250°C, blindado

AY000129

Accesorios, imán, Ø66mm, neodimio-hierro-boro, rosca interior M6, caucho

AY000144

accesorios sensor, Placa adaptadora, 3x30x85mm, Acero inoxidable 1.4305

AY000162

Accesorios, imán, Ø43mm, neodimio-hierro-boro, rosca interior M5, goma

AY000159

accesorios sensor, tubo de montaje, Ø12mm 200largo, aluminio anodizado

Encontrará más accesorios en nuestra [página web](#)

**Montaje**

El montaje/la instalación solo debe ser llevado a cabo por electricistas cualificados.

**Eliminación de residuos**

Número WEEE según § 6 párrafo 3 ElektroG: 40951076

Indicaciones de seguridad

/ Antes de la puesta en marcha, asegúrese de que se han respetado todas las indicaciones de seguridad indicadas en la documentación del producto.

/ El uso de estos productos está prohibido si tienen un efecto directo en la seguridad de las personas.