

## IN306051

### 感应式传感器 • 环境温度升高

电感式传感器，M30x1.5 79lang，非嵌入式，锡：13，0-230°C，与放大器连接，M12 电缆插头 5m PTFE，IP50，VA

包括 坚果



电感式接近开关是一种非接触式传感器。它们能检测所有导电金属，无论其是否移动。设备可达到的开关距离取决于物体的材料和尺寸。抗震传感器可以从侧面或正面接近。电感式接近开关可用于金属物体的存在检测（如货物运输车）、定位（如烤箱挡板）、计数（如螺母/螺钉）、速度检测（如齿轮）、输送系统（如软管进料）或距离测量（如压接控制）。

#### 电气特性

开关功能的类型	externer Verstärker
电气连接的类型	电缆连接器 M12
相对滞后性	15 %
切换距离	13 mm
开关频率	150 Hz

#### 机械特征

对准电缆入口	轴向
设计	圆筒，有螺纹的
螺纹长度	60 mm
螺纹间距	1.5 mm
电缆长度	5 m
电缆进线	轴向
长度	79 mm
传感器的机械安装条件	非冲洗式
保护程度 ( IP )	IP50
传感器的有效区域材料	塑料 ( Vectra )
外壳材料	不锈钢1.4305
电缆护套的材料	塑料 ( 聚四氟乙烯 )
导光板	M30
环境温度	0 - 230 °C

#### 其他特点

开关触点	标准测量板FE360 30x30x1mm
------	----------------------

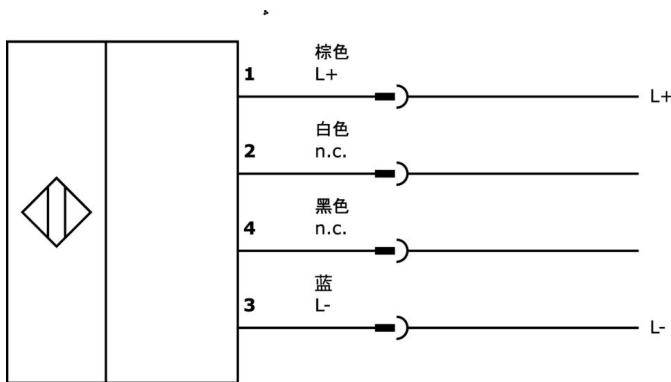
#### 种类

ETIM 8	EC002714 电感式接近开关
--------	------------------

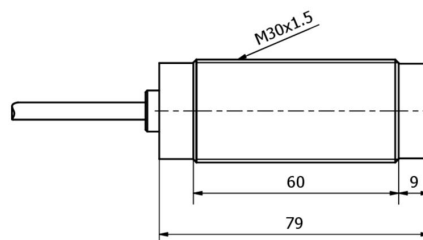
更多

IPF产品组	202电感式传感器 ( 高温 )
包装尺寸	149 x 124 x 35 mm
总重量	290 g
海关税号	85365019
WEEE编号	40951076
适应性强	是
符合RoHS标准	是

连接

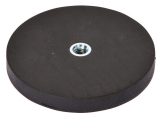


尺寸图



摘录配件方案

**AY000129**



配件, 磁铁,  $\varnothing 66$  毫米, 钕铁硼, 内螺纹 M6, 橡胶

**AY000144**



配件传感器, 适配器板, 3x30x85mm, 不锈钢1.4305

**AY000027**



配件, 六角螺母, M30x1.5, 扳手尺寸36mm, 黄铜镀镍

**AY000101**



配件传感器, 安装角钢支架, 58x28x58mm, 传感器的齿形垫圈, 支架, 不锈钢

**AV000141**



附件 电缆插座, 安装夹, 13.5mm, PPO, 包装单位5, 附件用于电缆插座/连接器M12

**AY000162**



配件, 磁铁,  $\varnothing 43$ mm, 钕铁硼, 内螺纹 M5, 橡胶

**AY000159**



传感器附件, 安装管,  $\varnothing 12$  毫米 200 长, 阳极氧化/阳极氧化铝

**IV120450**



感应式放大器, 高温, M12x1 55long, 10-35V DC, NO/NC, M12插入式连接4pin 2m PUR ( 聚氨酯 ), IP65, V2A, 带 LED显示屏

**IV400720**



感应式放大器, 高温, 42x86x40mm, 10-30V DC, PNP常开/常闭, 插入式连接M12 4针, IP65, 铝, 带LED显示屏

您可以在我们的主页上找到更多配件



**安装**

安装工作只能由合格的电工来完成!



**废弃处理**

根据第 6 条第 3 款 ElektroG 规定的 WEEE 编号: 40951076

安全警告

! 在初始操作之前, 请确保遵循产品信息中可能提供的所有安全说明。

! 切勿在人的安全取决于其功能的应用中使用这些设备。