

IN306052

Induktive Sensoren • Erhöhte Umgebungstemperatur

Sensor Induktiv, M30x1,5 79lang, nicht bündig, Sn: 13, 0-230°C, Anschluss an Verstärker, M12-Kabelstecker 10m PTFE, IP50, VA

Inklusive Mutter



Induktive Näherungsschalter sind berührungslos arbeitende Sensoren. Sie erfassen sämtliche leitfähige Metalle, unabhängig davon, ob sie sich bewegen oder nicht. Der erreichbare Schaltabstand der Geräte ist dabei vom Objektmaterial und dessen Abmessungen abhängig. Die vibrationsunempfindlichen Sensoren können seitlich oder frontal angefahren werden. Induktive Näherungsschalter werden zur Anwesenheitsabfrage (z.B. Waregutträger), Positionierung (z.B. Ofenklappen), Zählung (z.B. Muttern / Schrauben), Drehzahlabfrage (z.B. an Zahnrädern), an Fördersystemen (z.B. Schlauchzuführungen) oder Abstandsmessungen (z.B. Einpresskontrolle) von metallischen Objekten eingesetzt.

Elektrische Eigenschaften

Ausführung der Schaltfunktion	externer Verstärker
Ausführung des elektrischen Anschlusses	Kabelstecker M12
Relative Hysterese	15 %
Schaltabstand	13 mm
Schaltfrequenz	150 Hz

Mechanische Eigenschaften

Ausrichtung der Kabeleinführung	axial
Bauform	Zylinder, Gewinde
Gewindelänge	60 mm
Gewindesteigung	1,5 mm
Kabellänge	10 m
Kabelzuführung	axial
Länge	79 mm
Mechanische Einbaubedingung für Sensor	nicht bündig
Schutzart (IP)	IP50
Werkstoff der aktiven Fläche	Kunststoff (Vectra®)
Werkstoff des Gehäuses	Edelstahl 1.4305
Werkstoff des Kabelmantels	Kunststoff (PTFE)
Gewindemaß	M30
Umgebungstemperatur	0 - 230 °C

Sonstige Eigenschaften

Referenzmedium / Objekt	Normmessplatte FE360 30x30x1mm
-------------------------	--------------------------------

Klassifizierung

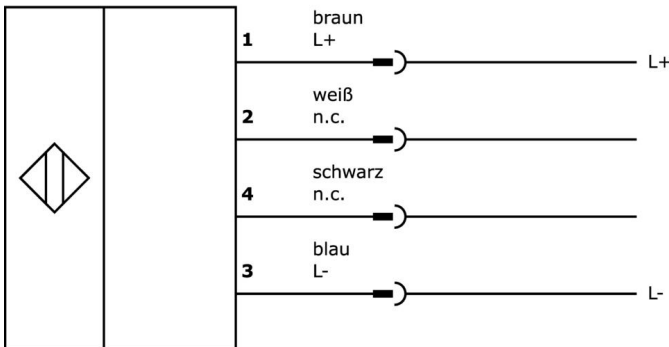
ETIM 8	EC002714 Induktiver Näherungsschalter
--------	---------------------------------------

Weiteres

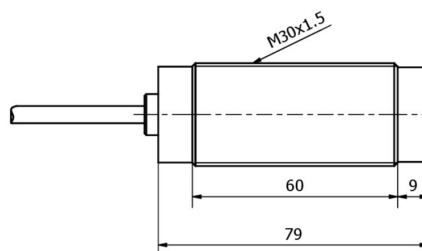
IPF Produktgruppe	202 Induktive Sensoren (erweiterter Temperaturbereich)
Verpackungsmaße	160 x 99 x 60 mm
Bruttogewicht	540 g
Zolltarifnummer	85365019
WEEE-Nummer	40951076
REACH-konform	Ja
RoHS konform	Ja

Anschlussbild

Anschluss an Verstärker



Massbild



Auszug Zubehörprogramm

AY000027



Zubehör, Sechskantmutter, M30x1,5, Schlüsselweite 36mm, Messing vernickelt

AY000101



Zubehör Sensor, Befestigungswinkel, 58x28x58mm, Verzahnte Unterlegscheibe für Sensor, Winkel, rostfreier Stahl

IV120450



Verstärker Induktiv, Hochtemperatur, M12x1 55lang, 10-35V DC, NO/NC, M12-Steckverbinder 4polig 2m PUR (Polyurethan), IP65, V2A, LED

IV400720



Verstärker Induktiv, Hochtemperatur, 42x86x40mm, 10-30V DC, PNP NO/NC, M12-Steckverbinder 4polig, IP65, Aluminium, LED

AY000162



Zubehör, Magnet, Ø43mm, Neodym-Eisen-Bor, Innengewinde M5, Gummi

AY000159



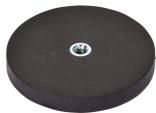
Zubehör Sensor, Montagerohr, Ø12mm 200lang, Aluminium anodisiert/eloxiert

AV000141



Zubehör Kabeldose, Befestigungsclip, 13,5mm, PPO, Verpackungseinheit 5, Zubehör für Kabeldose/-stecker M12

AY000129



Zubehör, Magnet, Ø66mm, Neodym-Eisen-Bor, Innengewinde M6, Gummi

AY000144



Zubehör Sensor, Adapterplatte, 3x30x85mm, VA

Weiteres Zubehör finden Sie auf unserer Homepage



Einbau

Einbau / Installation darf nur durch eine Elektrofachkraft erfolgen!



Entsorgung

WEEE-Nummer gemäß § 6 Abs. 3 ElektroG: 40951076

Sicherheitshinweise

/ Bitte vergewissern Sie sich vor Inbetriebnahme, dass alle ggf. in der Produktdokumentation aufgeführten Sicherheitshinweise beachtet wurden.

/ Bei direkter Auswirkung auf die Personensicherheit ist die Anwendung dieser Produkte untersagt.