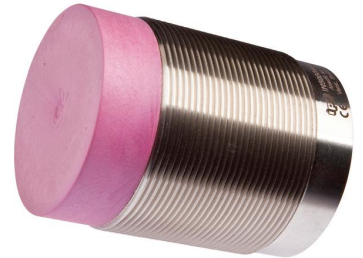


## IN506040

### Indukční senzory • Odolné vysokým teplotám

Senzor indukční, M50x1,5 77dlouhý, nezapuštěný, Sn: 25, 0-230°C, připojení k zesilovači, lemo konektor, IP50, VA

Včetně Matice



Indukční bezdotykové spínače jsou bezkontaktní senzory. Detekují všechny vodivé kovy bez ohledu na to, zda se pohybují, nebo ne. Spínací vzdálenost, které mohou zařízení dosáhnout, závisí na materiálu objektu a jeho rozměrech. Ke snímačům odolným proti vibracím lze přistupovat bočně nebo zepředu. Indukční bezdotykové spínače se používají k detekci přítomnosti (např. nosiče zboží), polohování (např. klapky pecí), počítání (např. matice/šrouby), detekci rychlosti (např. na ozubených kolech), v dopravníkových systémech (např. přívody hadic) nebo k měření vzdálenosti (např. kontrola lisování) kovových předmětů.

#### Elektrické vlastnosti

Provedení spínací funkce	Zesilovač
Provedení elektrické přípojky	Konektor Lemo
Provedení spínacího výstupu	jiné
Hystereze	15 %
Snímací rozsah	25 mm
Frekvence spínání	150 Hz
Přípojka na zesilovač	Ano

#### Mechanické vlastnosti

Směrování kabelového přívodu	axiální
Design	Válec, závit
Délka závitu	41 mm
Stoupání závitu	1,5 mm
Kabelový přívod	axiální
Délka	77 mm
Mechanická podmínka montáže pro snímač	nelícující
Druh krytí (IP)	IP50
Materiál aktivní plochy snímače	Plast (Vectra®)
Materiál krytu	Ušlechtilá ocel 1.4305
Rozměr závitu	M50
Okolní teplota	0 - 230 °C

#### Ostatní vlastnosti

Referenční médium / objekt	Normovaná měřicí deska FE360 50x50x1mm
----------------------------	--

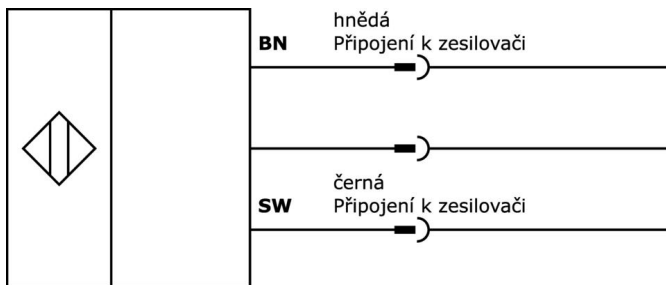
**Klasifikace**

ETIM 8	EC002714 Indukční bezdotykový spínač
--------	--------------------------------------

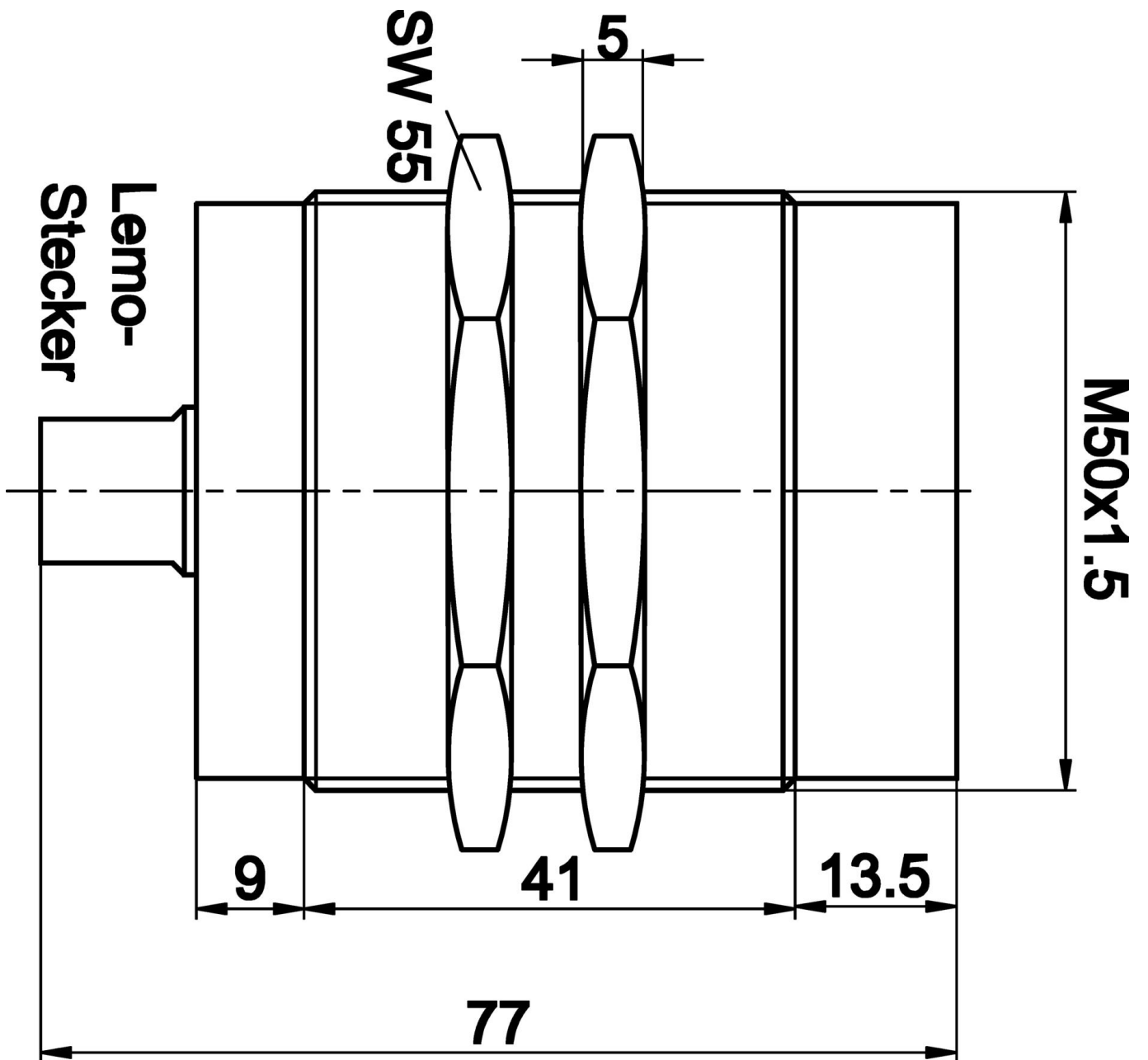
**Další**

Skupina produktů IPF	202 Indukční senzory (rozšířený teplotní rozsah)
Rozměry balení	160 x 99 x 60 mm
Hrubá váha	328 g
Číslo zboží	85365019
WEEE číslo	40951076
V souladu s REACH	Ano
V souladu s RoHS	Ano

**Přípojka**



Rozměrový výkres

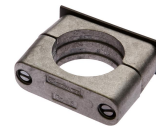


**Výňatek z programu příslušenství****VK206F41**

Připojovací kabel, 2 m, 2pólová přímá zásuvka Lemo, 2pólový přímý konektor M12, 2x0,34 mm<sup>2</sup>, PTFE, -40-250 °C

**VK506941**

Přívodní kabel, 5m, Lemo Samice (zdiřka) 2pólový přímý, volná koncovka vedení, 2x0,34mm<sup>2</sup>, Polytetrafluorethylen (PTFE), -40-250°C, Stíněné

**AY000102**

Příslušenství Snímač, Ø50mm, Hliník, pro snímač M50, pro Nástěnná montáž, Šroubové upevnění

**AY000140**

Příslušenství Snímač, Ø50mm, Ocel, pro snímač M50, pro Nástěnná montáž, Šroubové upevnění

Další příslušenství najdete na našich domovských stránkách

**Montáž**

Montáž / instalaci smí provádět pouze kvalifikovaný elektrikář!

**Likvidace**

Číslo WEEE podle § 6 odst. 3 ElektroG:  
40951076

**Bezpečnostní pokyny**

/ Před uvedením do provozu prosím zkontrolujte, zda byly dodrženy veškeré bezpečnostní pokyny, které jsou případně uvedené v dokumentaci výrobku.

/ Nikdy nepoužívejte tato zařízení v aplikacích, kde bezpečnost osob závisí na jejich funkčnosti.