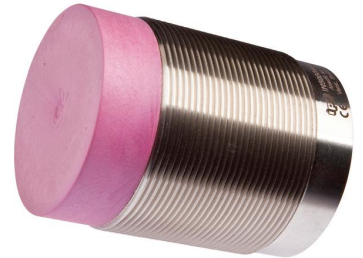


IN506040

Induktive Sensoren • Erhöhte Umgebungstemperatur

Sensor Induktiv, M50x1,5 77lang, nicht bündig, Sn: 25, 0-230°C, Anschluss an Verstärker, Lemo-Stecker, IP50, VA

Inklusive Mutter



Induktive Näherungsschalter sind berührungslos arbeitende Sensoren. Sie erfassen sämtliche leitfähige Metalle, unabhängig davon, ob sie sich bewegen oder nicht. Der erreichbare Schaltabstand der Geräte ist dabei vom Objektmaterial und dessen Abmessungen abhängig. Die vibrationsunempfindlichen Sensoren können seitlich oder frontal angefahren werden. Induktive Näherungsschalter werden zur Anwesenheitsabfrage (z.B. Waregutträger), Positionierung (z.B. Ofenklappen), Zählung (z.B. Muttern / Schrauben), Drehzahlabfrage (z.B. an Zahnrädern), an Fördersystemen (z.B. Schlauchzuführungen) oder Abstandsmessungen (z.B. Einpresskontrolle) von metallischen Objekten eingesetzt.

Elektrische Eigenschaften

Ausführung der Schaltfunktion	Verstärker
Ausführung des elektrischen Anschlusses	Steckverbinder Lemo
Ausführung des Schaltausgangs	sonstige
Relative Hysterese	15 %
Schaltabstand	25 mm
Schaltfrequenz	150 Hz
Anschluss an Verstärker	Ja

Mechanische Eigenschaften

Ausrichtung der Kabeleinführung	axial
Bauform	Zylinder, Gewinde
Gewindelänge	41 mm
Gewindesteigung	1,5 mm
Kabelzuführung	axial
Länge	77 mm
Mechanische Einbaubedingung für Sensor	nicht bündig
Schutzart (IP)	IP50
Werkstoff der aktiven Fläche	Kunststoff (Vectra®)
Werkstoff des Gehäuses	Edelstahl 1.4305
Gewindemaß	M50
Umgebungstemperatur	0 - 230 °C

Sonstige Eigenschaften

Referenzmedium / Objekt	Normmessplatte FE360 50x50x1mm
-------------------------	--------------------------------

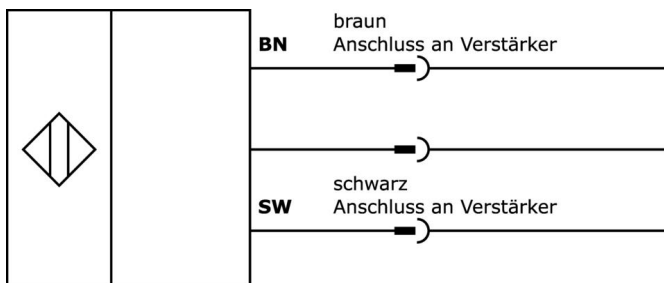
Klassifizierung

ETIM 8

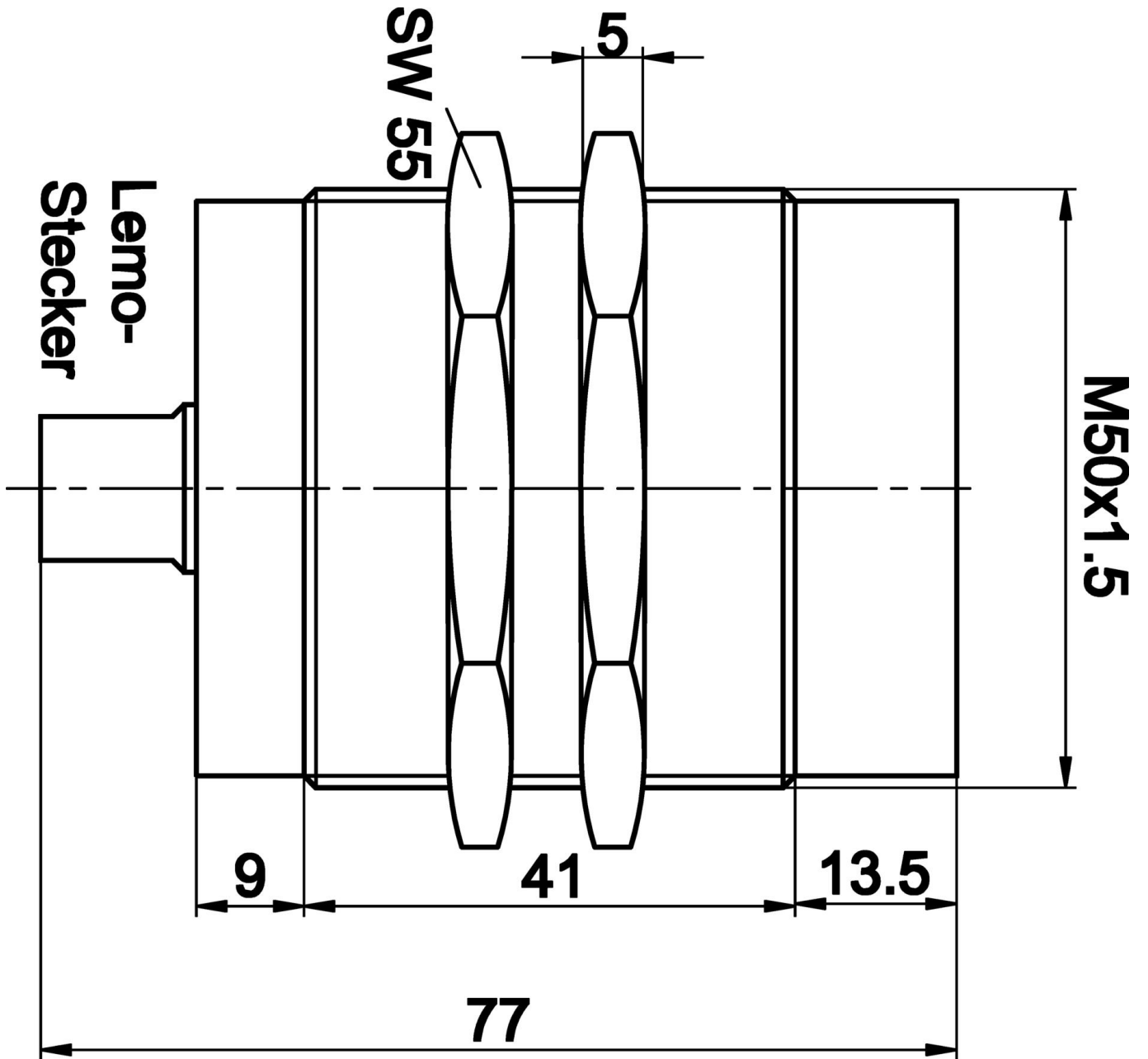
EC002714 Induktiver Näherungsschalter

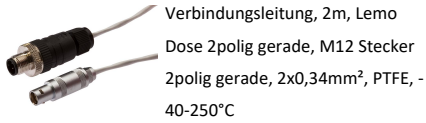
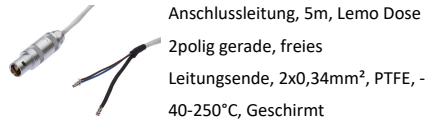
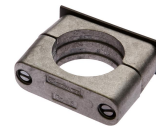
Weiteres

IPF Produktgruppe	202 Induktive Sensoren (erweiterter Temperaturbereich)
Verpackungsmaße	160 x 99 x 60 mm
Bruttogewicht	328 g
Zolltarifnummer	85365019
WEEE-Nummer	40951076
REACH-konform	Ja
RoHS konform	Ja

Anschlussbild

Massbild



Auszug Zubehörprogramm**VK206F41****VK506941****AY000102****AY000140**

Weiteres Zubehör finden Sie auf unserer Homepage

**Einbau**

Einbau / Installation darf nur durch eine
Elektrofachkraft erfolgen!

**Entsorgung**

WEEE-Nummer gemäß § 6 Abs. 3 ElektroG:
40951076

Sicherheitshinweise

/ Bitte vergewissern Sie sich vor Inbetriebnahme, dass alle ggf. in der Produktdokumentation aufgeführten
Sicherheitshinweise beachtet wurden.

/ Bei direkter Auswirkung auf die Personensicherheit ist die Anwendung dieser Produkte untersagt.