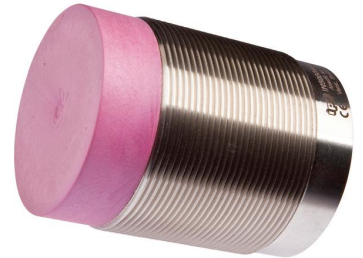


## IN506040

### Sensores inductivos • Temperatura ambiente aumentada

Sensor inductivo, M50x1,5 77long, no enrasado, Sn: 25, 0-230°C, conexión a amplificador, conector Lemo, IP50, VA

Inclusive Tuerca



Los detectores de proximidad inductivos son sensores sin contacto. Detectan todos los metales conductores, estén o no en movimiento. La distancia de conmutación alcanzable de los dispositivos depende del material del objeto y de sus dimensiones. Los sensores resistentes a las vibraciones pueden aproximarse por el lateral o por el frontal. Los detectores de proximidad inductivos se utilizan para la detección de presencia (p. ej., transportadores de mercancías), posicionamiento (p. ej., tapas de hornos), recuento (p. ej., tuercas / tornillos), detección de velocidad (p. ej., en ruedas dentadas), en sistemas transportadores (p. ej., alimentación de mangueras) o medición de distancia (p. ej., control de ajuste a presión) de objetos metálicos.

#### Datos eléctricos

Ejecución de la función de conmutación	Amplificador
Versión de la conexión eléctrica	Conector Lemo
Versión de la salida de conmutación	diversos
Histéresis relativa	15 %
Distancia de conmutación	25 mm
Frecuencia de conmutación	150 Hz
Conexión al amplificador	Sí

#### Datos mecánicos

Alineación de la entrada de cable	axial
Diseño	Cilindro, rosca
Longitud de rosca	41 mm
Paso de rosca	1,5 mm
Paso de cables	axial
Longitud	77 mm
Condición de montaje mecánico para sensor	no enrasado
Grado de protección (IP)	IP50
Material de la superficie activa del sensor	Plástico (Vectra®)
Material de la carcasa	Acero inoxidable 1.4305
Dimensión de la rosca	M50
Temperatura ambiente	0 - 230 °C

#### Otros datos

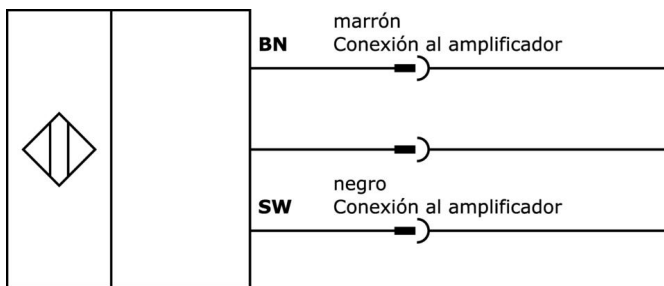
Medio / objeto de referencia	placa de medición estándar FE360 50x50x1mm
------------------------------	--

**Clasificación**

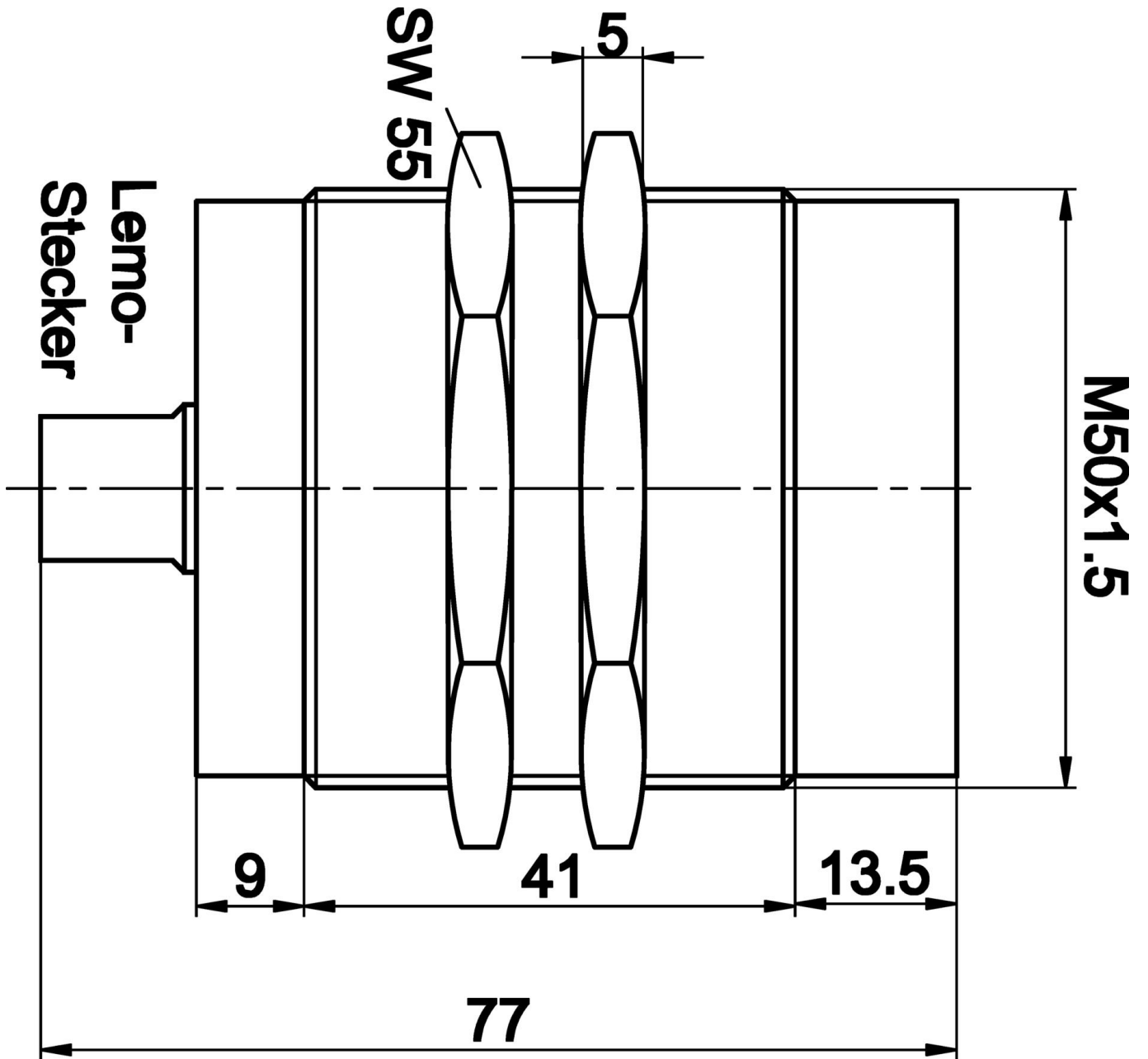
ETIM 8	EC002714 Interruptor de proximidad inductivo
--------	--

**Más**

Grupo de productos ipf	202 Sensores inductivos (rango de temperatura ampliado)
dimensiones de embalaje	160 x 99 x 60 mm
Peso bruto	328 g
Código arancelario	85365019
WEEE número	40951076
Conforme a REACH	Sí
Conforme a RoHS	Sí

**Conexión**

Dibujo acotado

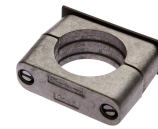


**Extracto del programa de accesorios****VK206F41**

Cable de conexión, 2 m, conector hembra Lemo recto de 2 polos, conector macho M12 recto de 2 polos, 2x0,34 mm<sup>2</sup>, PTFE, -40-250°C

**VK506941**

cable de conexión, 5m, lemo hembra 2polos recto, extremo del cable libre, 2x0,34mm<sup>2</sup>, politetrafluoroetileno (ptfe), -40-250°C, blindado

**AY000102**

accesorios sensor, Ø50mm, aluminio, para sensor m50, para montaje mural, fijación con tornillos

**AY000140**

accesorios sensor, Ø50mm, Acero, para sensor M50, para Montaje mural, Fijación con tornillos

Encontrará más accesorios en nuestra página web

**Montaje**

El montaje/la instalación solo debe ser llevado a cabo por electricistas cualificados.

**Eliminación de residuos**

Número WEEE según § 6 párrafo 3 ElektroG: 40951076

**Indicaciones de seguridad**

/ Antes de la puesta en marcha, asegúrese de que se han respetado todas las indicaciones de seguridad indicadas en la documentación del producto.

/ El uso de estos productos está prohibido si tienen un efecto directo en la seguridad de las personas.