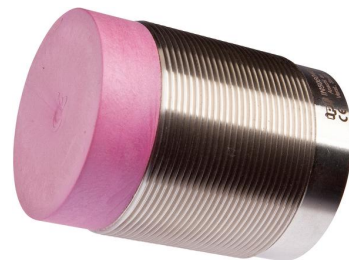


## IN506040

### 感应式传感器 • 环境温度升高

感应式传感器，M50x1.5 77long，非嵌入式，Sn: 25，0-230°C，与放大器连接，Lemo 插头，IP50，VA

包括 坚果



电感式接近开关是一种非接触式传感器。它们能检测所有导电金属，无论其是否移动。设备可达到的开关距离取决于物体的材料和尺寸。抗震传感器可以从侧面或正面接近。电感式接近开关可用于金属物体的存在检测（如货物运输车）、定位（如烤箱挡板）、计数（如螺母/螺钉）、速度检测（如齿轮）、输送系统（如软管进料）或距离测量（如压接控制）。

#### 电气特性

开关功能的类型	放大器
电气连接的类型	Lemo 插头连接器
开关输出的类型	其他
相对滞后性	15 %
切换距离	25 mm
开关频率	150 Hz
与放大器的连接	是

#### 机械特征

对准电缆入口	轴向
设计	圆筒，有螺纹的
螺纹长度	41 mm
螺纹间距	1.5 mm
电缆进线	轴向
长度	77 mm
传感器的机械安装条件	非冲洗式
保护程度 ( IP )	IP50
传感器的有效区域材料	塑料 ( Vectra )
外壳材料	不锈钢1.4305
导光板	M50
环境温度	0 - 230 °C

#### 其他特点

开关触点	标准测量板FE360 50x50x1mm
------	----------------------

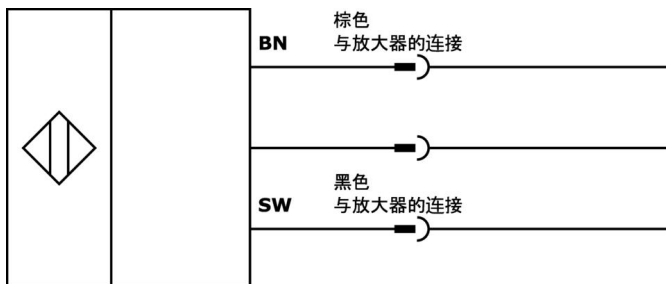
#### 种类

ETIM 8	EC002714 电感式接近开关
--------	------------------

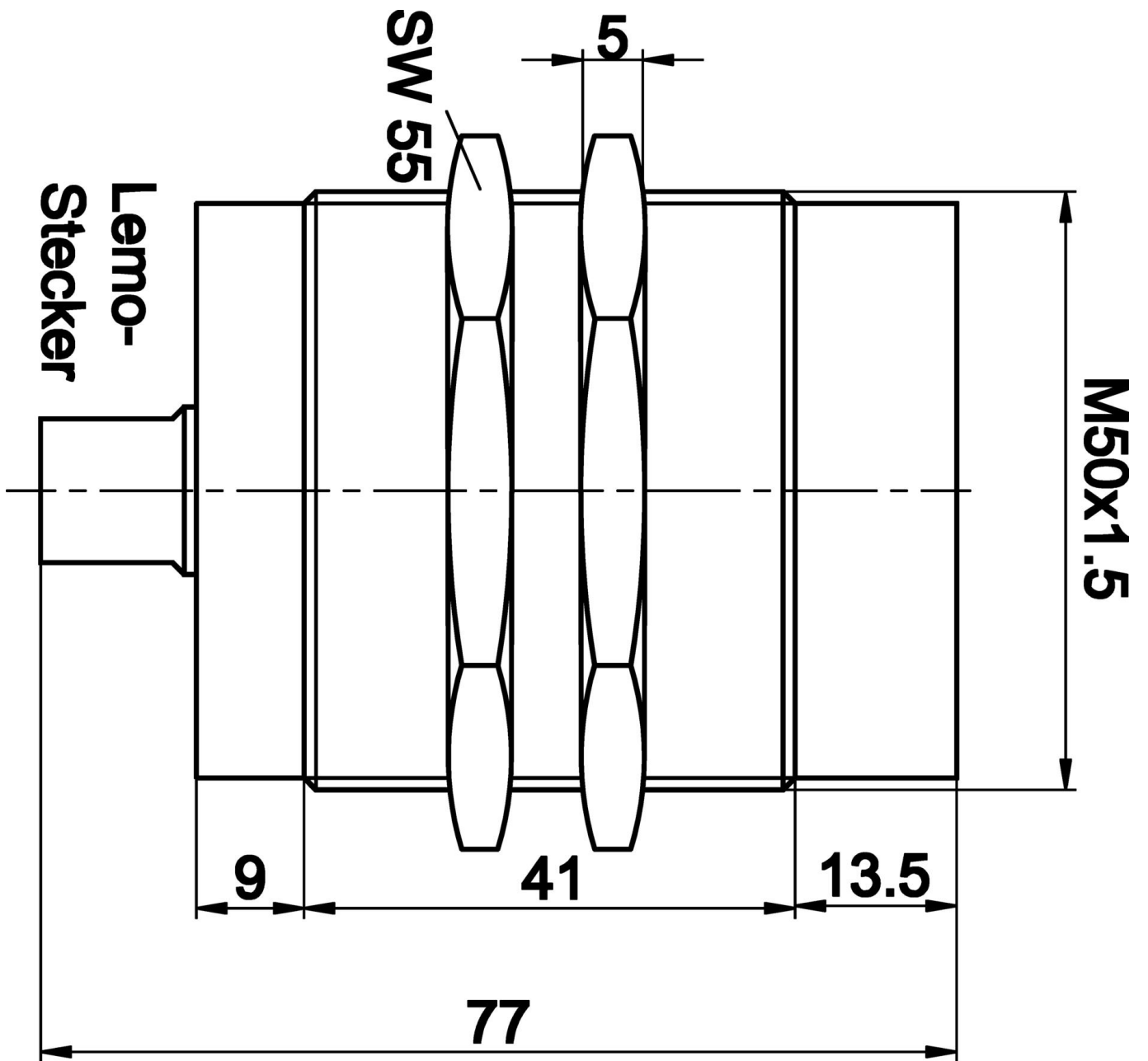
更多

IPF产品组	202电感式传感器 ( 高温 )
包装尺寸	160 x 99 x 60 mm
总重量	328 g
海关税号	85365019
WEEE编号	40951076
适应性强	是
符合RoHS标准	是

连接



尺寸图



摘录配件方案

**VK206F41**



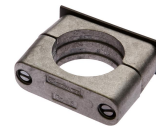
连接电缆，2米，Lemo 插座 2 针直插，M12 插头 2 针直插，2x0.34mm<sup>2</sup>，聚四氟乙烯，-40-250°C

**VK506941**



连接电缆，5米，Lemo母型（插座）2针直通，自由导体端，2x0.34mm<sup>2</sup>，聚四氟乙烯（PTFE），-40-250°C，屏蔽式

**AY000102**



配件传感器，Ø50mm，铝，用于传感器M50，用于墙面安装，螺钉安装

**AY000140**



配件传感器，Ø50mm，钢，用于传感器M50，用于墙面安装，螺钉安装

您可以在我们的主页上找到更多配件



**安装**

安装工作只能由合格的电工来完成!



**废弃处理**

根据第 6 条第 3 款 ElektroG 规定的 WEEE 编号：40951076

安全警告

! 在初始操作之前，请确保遵循产品信息中可能提供的所有安全说明。

! 切勿在人的安全取决于其功能的应用中使用这些设备。