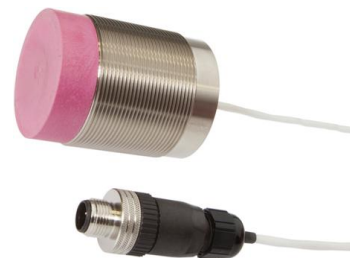


IN506050

感应式传感器 • 环境温度升高

感应式传感器，M50x1.5 64long，非齐平，Sn: 25，0-230°C，与放大器连接，M12 插头连接器 3m PTFE，IP50，VA

包括 坚果



电感式接近开关是一种非接触式传感器。它们能检测所有导电金属，无论其是否移动。设备可达到的开关距离取决于物体的材料和尺寸。抗震传感器可以从侧面或正面接近。电感式接近开关可用于金属物体的存在检测（如货物运输车）、定位（如烤箱挡板）、计数（如螺母/螺钉）、速度检测（如齿轮）、输送系统（如软管进料）或距离测量（如压接控制）。

电气特性

开关功能的类型	externer Verstärker
电气连接的类型	电缆连接器 M12
相对滞后性	15 %
切换距离	25 mm
开关频率	150 Hz

机械特征

对准电缆入口	轴向
设计	圆筒，有螺纹的
螺纹长度	41 mm
螺纹间距	1.5 mm
电缆长度	3 m
电缆进线	轴向
长度	63.5 mm
传感器的机械安装条件	非冲洗式
保护程度 (IP)	IP50
传感器的有效区域材料	塑料 (Vectra)
外壳材料	不锈钢1.4305
电缆护套的材料	塑料 (聚四氟乙烯)
导光板	M50
环境温度	0 - 230 °C

其他特点

开关触点	标准测量板FE360 50x50x1mm
------	----------------------

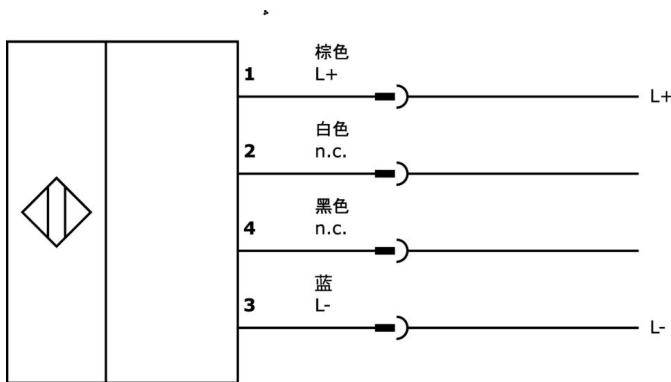
种类

ETIM 8	EC002714 电感式接近开关
--------	------------------

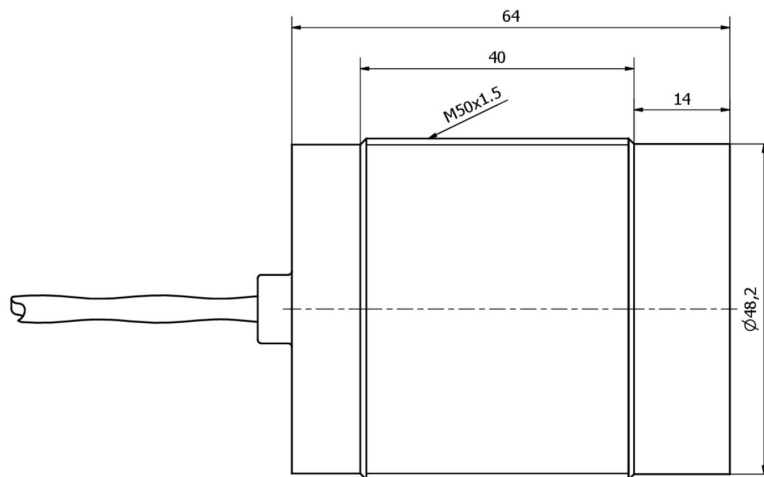
更多

IPF产品组	202电感式传感器 (高温)
包装尺寸	210 x 138 x 95 mm
总重量	494 g
海关税号	85365019
WEEE编号	40951076
适应性强	是
符合RoHS标准	是

连接



尺寸图



摘录配件方案

IV120450



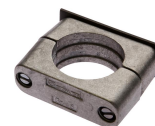
感应式放大器, 高温, M12x1
55long, 10-35V DC, NO/
NC, M12插入式连接4pin 2m
PUR (聚氨酯), IP65, V2A, 带
LED显示屏

IV400720



感应式放大器, 高温
, 42x86x40mm, 10-30V
DC, PNP常开/常闭, 插入式连
接M12 4针, IP65, 铝, 带LED显
示屏

AY000102



配件传感器, Ø50mm, 铝, 用
于传感器M50, 用于墙面安装,
螺钉安装

AY000140



配件传感器, Ø50mm, 钢, 用
于传感器M50, 用于墙面安装,
螺钉安装

AY000141



塑料护套, Ø17mm, 内径
10mm, -40-250°C, 玻璃纤维加
硅橡胶, 短期抗焊接飞溅
1200°C, 抗拉强度400N, 柔性,
阻燃, 码放良好

您可以在我们的主页上找到更多配件



安装
安装工作只能由合格的电工来完成!



废弃处理
根据第 6 条第 3 款 ElektroG 规定的 WEEE
编号: 40951076

安全警告

! 在初始操作之前, 请确保遵循产品信息中可能提供的所有安全说明。

! 切勿在人的安全取决于其功能的应用中使用这些设备。