

IN991197

感应式传感器 • 环境温度升高

感应式传感器，M32x1.5 91long，非嵌入式，Sn: 13，-25-230°C，与放大器连接，Lemo 插头，IP50，VA

包括 坚果



电感式接近开关是一种非接触式传感器。它们能检测所有导电金属，无论其是否移动。设备可达到的开关距离取决于物体的材料和尺寸。抗震传感器可以从侧面或正面接近。电感式接近开关可用于金属物体的存在检测（如货物运输车）、定位（如烤箱挡板）、计数（如螺母/螺钉）、速度检测（如齿轮）、输送系统（如软管进料）或距离测量（如压接控制）。

电气特性

电气连接的类型	Lemo 插头连接器
相对滞后性	20 %
切换距离	13 mm
开关频率	200 Hz
与放大器的连接	是

机械特征

对准电缆入口	轴向
设计	圆筒，有螺纹的
螺纹间距	1.5 mm
电缆进线	轴向
长度	91 mm
传感器的机械安装条件	非冲洗式
保护程度 (IP)	IP50
传感器的有效区域材料	塑料 (Vectra)
外壳材料	不锈钢1.4305
导光板	M32
环境温度	-25 - 230 °C

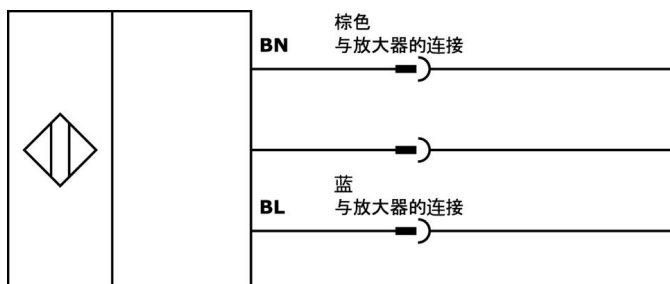
种类

ETIM 8	EC002714 电感式接近开关
--------	------------------

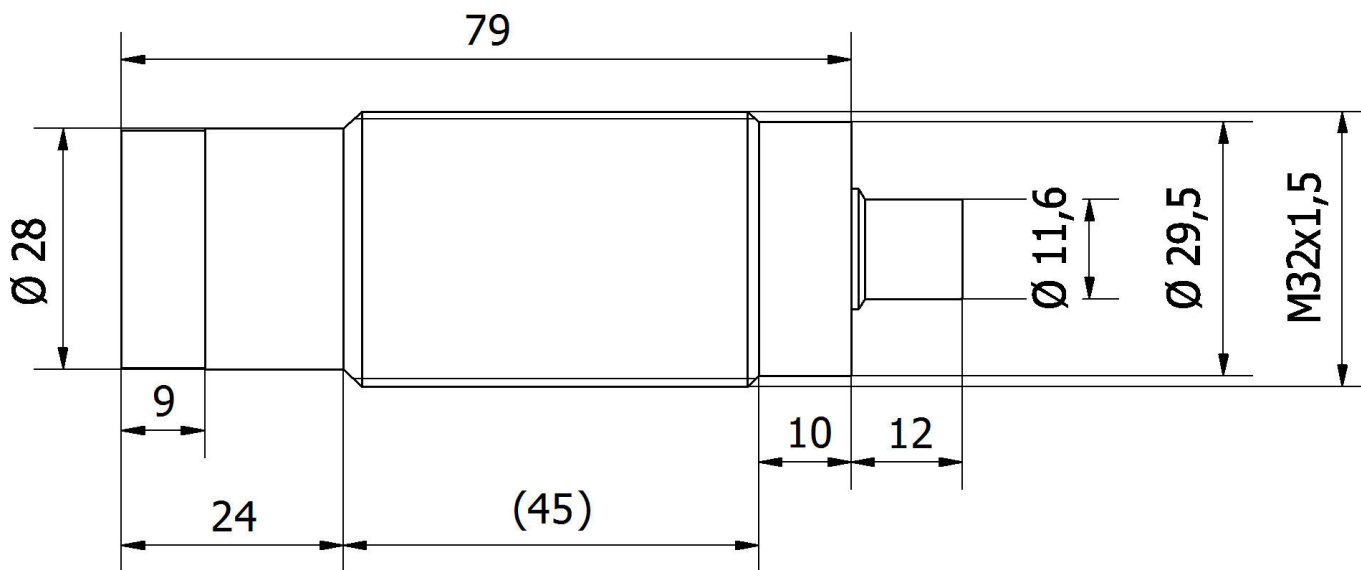
更多

IPF产品组	202电感式传感器 (高温)
包装尺寸	105 x 43 x 43 mm
总重量	210 g
海关税号	85365019
WEEE编号	40951076
适应性强	是
符合RoHS标准	是

连接



尺寸图



摘录配件方案

VK206F41

连接电缆，2米，Lemo 插座 2 针直插，M12 插头 2 针直插，2x0.34mm²，聚四氟乙烯，-40-250°C



VK506941

连接电缆，5米，Lemo母型 (插座) 2针直通，自由导体端，2x0.34mm²，聚四氟乙烯 (PTFE)，-40-250°C，屏蔽式



您可以在我们的主页上找到更多配件



安装
安装工作只能由合格的电工来完成!



废弃处理
根据第 6 条第 3 款 ElektroG 规定的 WEEE
编号：40951076

安全警告

- / 在初始操作之前，请确保遵循产品信息中可能提供的所有安全说明。
- / 切勿在人的安全取决于其功能的应用中使用这些设备。