

IV98F001

Capteurs inductifs • Amplificateur de commutation

Amplificateur inductif, 260x160x93mm, 24V DC, contact inverseur (NO/NC), bornes, IP67, alu, LED



Les détecteurs de proximité inductifs sont des capteurs qui fonctionnent sans contact. Ils détectent tous les métaux conducteurs, qu'ils soient en mouvement ou non. La distance de détection que les appareils peuvent atteindre dépend du matériau de l'objet et de ses dimensions. Les capteurs insensibles aux vibrations peuvent être approchés latéralement ou frontalement. Les détecteurs de proximité inductifs sont utilisés pour détecter la présence (p. ex. supports de marchandises), le positionnement (p. ex. trappes de four), le comptage (p. ex. écrous / vis), la détection de la vitesse de rotation (p. ex. sur des roues dentées), sur des systèmes de convoyage (p. ex. alimentations en tuyaux) ou pour mesurer la distance (p. ex. contrôle d'emmanchement) d'objets métalliques.

Caractéristiques électriques

Nombre de contacts en tant que changeur	1
Annonce	Indicateur LED
Exécution de la fonction de commutation	Inverseur (NO/NC)
Exécution du raccordement électrique	Raccord à compression
Version de la sortie de commutation	Contact de relais
Courant de coupure assigné	2000 mA
Courant à vide	250 mA
Puissance de commutation	125 VA
Tension de commutation AC	250 V
Tension de commutation DC	220 V
Tension de fonctionnement (DC)	21,6 - 26,4 V
Amplificateur pour capteurs inductifs	Oui

Propriétés mécaniques

Forme de construction	Parallépipède rectangle
Largeur	160 mm
Hauteur	93 mm
Longueur	260 mm
Type de montage	En saillie
Indice de protection (IP)	IP67
Matériau du boîtier	Aluminium
Température ambiante	-25 - 60 °C

Classification

ETIM 8

Autre

Groupe de produits IPF	203 Détecteurs inductifs (divers)
Dimensions de l'emballage	355 x 255 x 167 mm
Poids brut	3760 g
Numéro de tarif douanier	85365019
Numéro WEEE	40951076
Conforme à REACH	Oui
Conforme à la directive RoHS	Oui

Schéma de connexion

Amplificateur

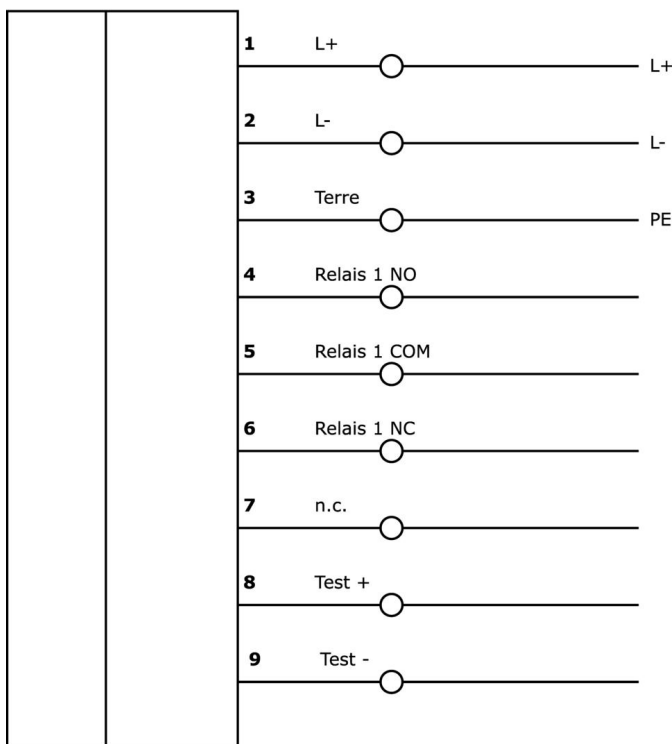
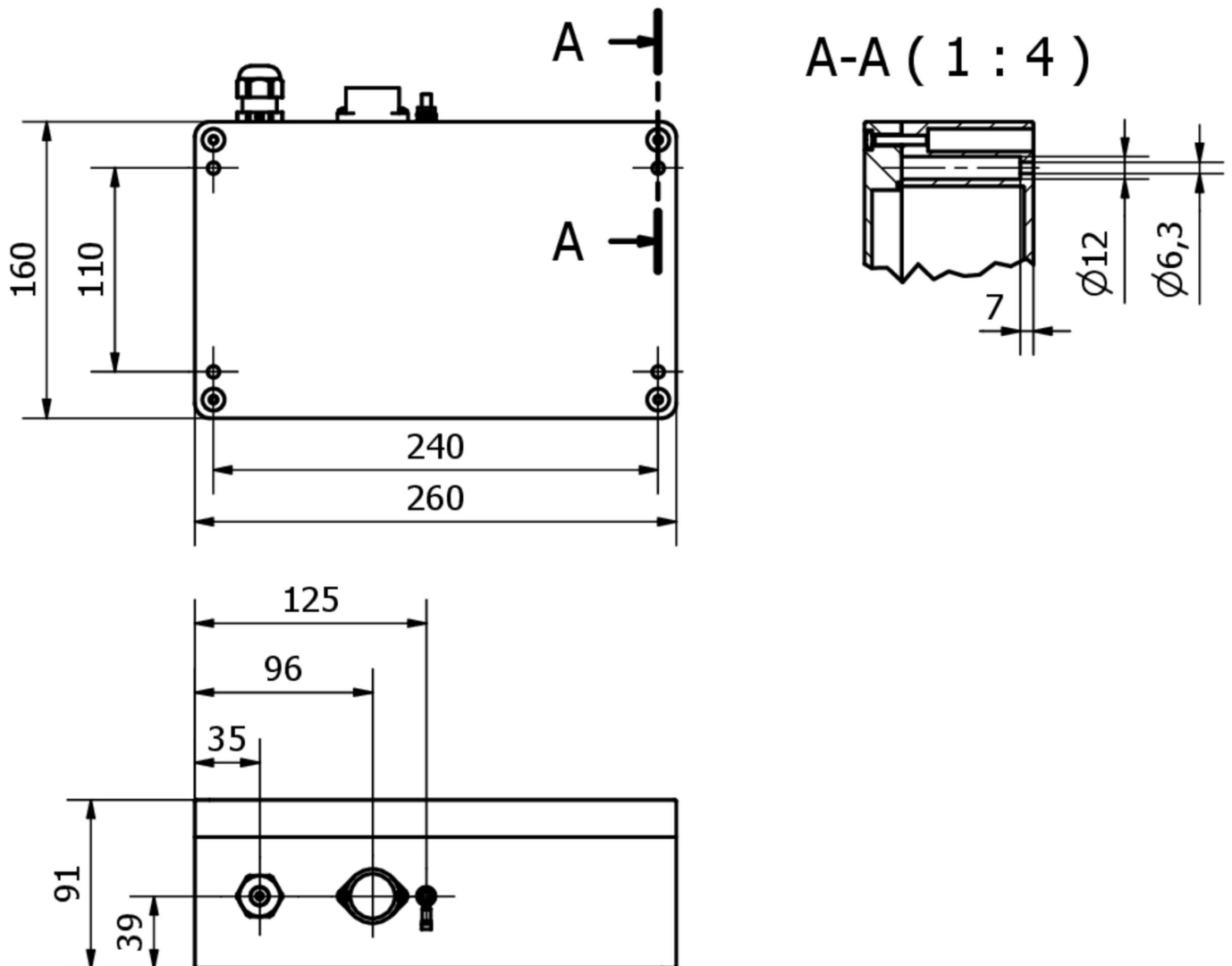


Schéma d'encombrement



Montage

Le montage / l'installation ne doit être effectué que par un électricien spécialisé !



Élimination

Numéro WEEE selon § 6 alinéa 3 ElektroG : 40951076

Consignes de sécurité

/ Avant la mise en service, veuillez vous assurer que toutes les consignes de sécurité figurant éventuellement dans la documentation du produit ont été respectées.

/ En cas d'impact direct sur la sécurité des personnes, l'utilisation de ces produits est interdite.