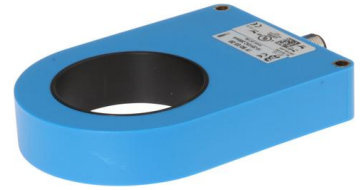


IY500320

Capteurs inductifs • Capteurs annulaires

Détecteur inductif, 20x121x80mm, anneau 51, 10-35V DC, PNP NC/NO, connecteur M12 à 3 pôles, IP67, polyamide, statique



Les détecteurs de proximité inductifs sont des capteurs qui fonctionnent sans contact. Ils détectent tous les métaux conducteurs, qu'ils soient en mouvement ou non. La distance de détection que les appareils peuvent atteindre dépend du matériau de l'objet et de ses dimensions. Les capteurs insensibles aux vibrations peuvent être approchés latéralement ou frontalement. Les détecteurs de proximité inductifs sont utilisés pour détecter la présence (p. ex. supports de marchandises), le positionnement (p. ex. trappes de four), le comptage (p. ex. écrous / vis), la détection de la vitesse de rotation (p. ex. sur des roues dentées), sur des systèmes de convoyage (p. ex. alimentations en tuyaux) ou des mesures de distance (p. ex. contrôle d'emmanchement) d'objets métalliques.

Caractéristiques électriques

Temps de réponse	1ms
Annonce	Indicateur LED
Exécution de la fonction de commutation	Contact à ouverture/fermeture
Exécution du raccordement électrique	Connecteur M12
Version de la sortie de commutation	PNP
Courant de coupure assigné	200mA
Procédure de réglage	Potentiomètre
Prolongation de l'impulsion	10 - 150ms
Courant à vide	11mA
Vitesse max. Vitesse des pièces	25m/s
Nombre de pôles	3
Comportement de commutation de la sortie	statique
Chute de tension	2V
Protégé contre l'inversion de polarité	Oui
Temps de chute	10ms
Tension de fonctionnement (DC)	10 - 35V
Fonctions de sortie	Point de commutation

Propriétés mécaniques

Forme de construction	En forme d'anneau
Largeur	80mm
Largeur du capteur	80mm
Hauteur	20mm
Entrée de câble	axiale
Longueur	121mm
Condition de montage mécanique pour le capteur	non affleurant
Diamètre de l'anneau	51mm
Indice de protection (IP)	IP67
Matériau de la surface active du capteur	Polyoxyméthylène (POM)
Matériau du boîtier	Polyamide
Température ambiante	-25 - 70°C

Propriétés optiques

Résolution statique	6mm
Taille min. de l'objet	6mm

Autres caractéristiques

Technique d'alimentation	Oui
Milieu de référence / objet	Boule en acier
Température ambiante	-25 - 70°C

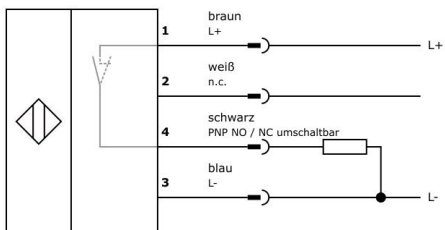
Classification

ETIM 8	EC002714 Détecteur de proximité inductif
eClass 7.0	27270101
eClass 7.1	27270101
eClass 8.0	27270101
eClass 9.0	27270101
eClass 9.1	27270101

Autre

Groupe de produits IPF	211 Capteurs inductifs (anneau/tube)
Dimensions de l'emballage	160 x 99 x 60 mm
Poids brut	240 g
Numéro de tarif douanier	85365019
Numéro WEEE	40951076
Conforme au POP	Oui
Conforme à REACH	Oui
Conforme à la directive RoHS	Oui

Schéma de connexion



Montage



Le montage / l'installation ne doit être effectué que par un électricien spécialisé !

Élimination



Consignes de sécurité

Avant la mise en service, veuillez vous assurer que toutes les consignes de sécurité figurant éventuellement dans la documentation du produit ont été respectées.

En cas d'impact direct sur la sécurité des personnes, l'utilisation de ces produits est interdite.

Vous trouverez les accessoires de raccordement et de montage correspondants sur notre site Internet : www.ipf.de.

Schéma d'encombrement

