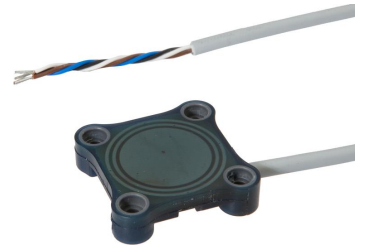


## KBQC0100

### Sensores capacitivos • Distancia de conmutación estándar

sensor capacitivo, 8x34x34mm, enrasado, Sn: 10, 10-35V DC, 1x PNP Contacto NA, Cable 2m PVC, IP68, Poliamida PA, led, Teach-In



Los interruptores de proximidad capacitivos son sensores que operan sin contacto. Detectan objetos metálicos y no metálicos, independientemente de que se muevan o no. La distancia de conmutación alcanzable de los equipos depende del material del objeto, de sus dimensiones y de la sensibilidad de respuesta ajustada con un potenciómetro. Los sensores resistentes a las vibraciones se pueden acercar lateral o frontalmente. Los interruptores de proximidad capacitivos se utilizan para la consulta de presencia (p. ej. consulta de estanqueidad), posicionamiento (p. ej. botellas PET), contaje (p. ej. tapas de plástico), consulta del nivel (p. ej. lubricante) o mediciones de la distancia (p. ej. medición de espesores) de materiales sólidos y líquidos.

#### Datos eléctricos

Pantalla	pantalla LED
Ejecución de la función de conmutación	Contacto NA
Versión de la conexión eléctrica	Cable
Versión de la salida de conmutación	PNP
Corriente de conmutación asignada	200 mA
Procedimiento de ajuste	Teach-In
A prueba de cortocircuitos	Sí
Corriente en vacío	15 mA
Ondulación residual	10 %
Distancia de conmutación	10 mm
Frecuencia de conmutación	2 Hz
Caída de tensión	2 V
Con protección contra la inversión de polaridad	Sí
Tensión de servicio (CC)	10 - 35 V
Funciones de salida	Punto de conmutación

**Datos mecánicos**

Número de hilos	4
Sección del conductor	0,14 mm <sup>2</sup>
Diseño	Cubo
Ancho	34 mm
Altura	8 mm
Longitud de cable	2 m
Longitud	34 mm
Condición de montaje mecánico para sensor	enrasado
Grado de protección (IP)	IP68
Material de la superficie activa del sensor	Plástico (PA)
Material de la carcasa	Poliamida PA
Material del revestimiento del cable	Plástico (PVC)
Temperatura ambiente	-25 - 70 °C

**Otros datos**

Medio / objeto de referencia	material con permitividad $\epsilon_r=81$
ardTE00_Awendungen	Niveauabfrage

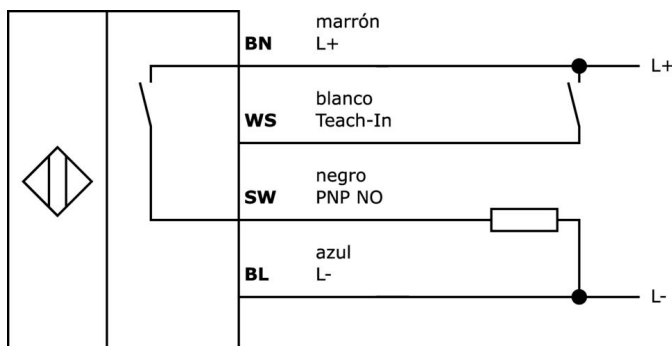
**Clasificación**

ETIM 8	EC002715 Interruptor de proximidad capacitivo
--------	---

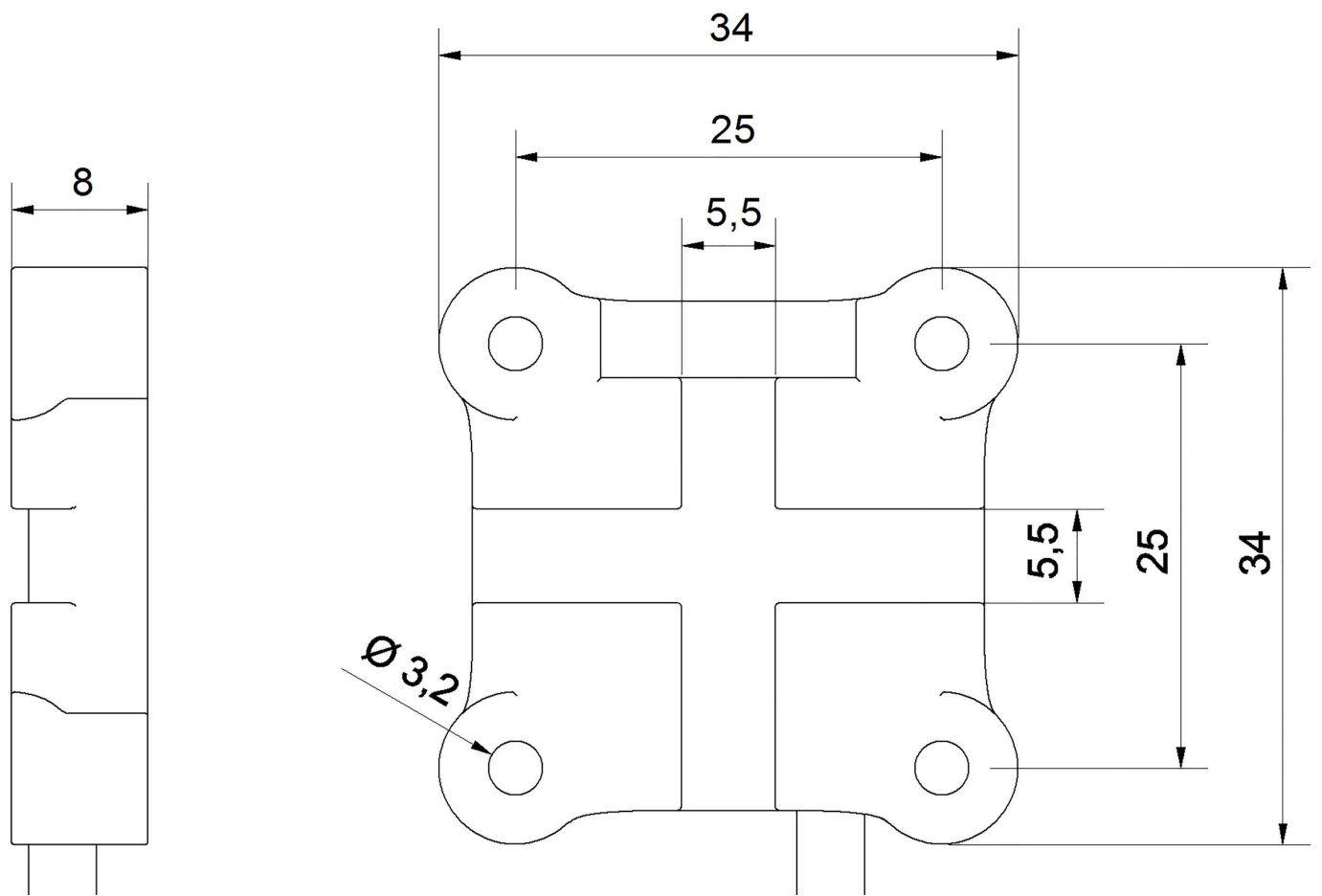
**Más**

Grupo de productos ipf	240 Sensores capacitivos
dimensiones de embalaje	149 x 124 x 28 mm
Peso bruto	89 g
Código arancelario	85365019
WEEE número	40951076
Conforme a REACH	Sí
Conforme a RoHS	Sí

**Conexión**



Dibujo acotado



**Extracto del programa de accesorios**

**AY000141**



tubo de protección de plástico, ø17mm, diámetro interno 10mm, -40-250°C, fibra óptica con caucho de silicona, resistencia breve contra salpicaduras de soldadura 1200°C, resistencia a la tracción 400n, flexible, antiinflamante, a metros

**VY000004**



alimentación de corriente continua, sensor tester, 120x26x72mm, 18V, 0,04a, conexión por resorte 4polos, ip20, plástico

**VK003079**



conector de cable, recto, autocofeccionable, conexión soldada, ø3,5-5mm, 4a, 30v, -40-85°C, m8 conector macho 4polos, ip67, latón

**VK003179**



conector de cable, recto, autocofeccionable, conexión con tornillos, ø3,5-5mm, 4a, 30v, -40-85°C, m8 conector macho 4polos, ip67, latón

**VK003026**



conector de cable, acodado, autocofeccionable, conexión con tornillos, ø3-6,5mm, 4a, 240v, -25-90°C, m12 conector macho 4polos, ip67, pbt

**VK003028**



conector de cable, recto, autocofeccionable, conexión con tornillos, ø3-6,5mm, 4a, 240v, -25-90°C, m12 conector macho 4polos, ip67, pbt

**NG530002**



alimentación de corriente continua, monofásico, 99x114x22mm, 24v, 0,1a, cantidad de salidas de relé 2, 100-264v ac 50hz, 100-264v ac 60hz, conexión con tornillos, ip20, plástico, estabilizado, tensión de salida secuenciada

Encontrará más accesorios en nuestra [página web](#)



**Montaje**

El montaje/la instalación solo debe ser llevado a cabo por electricistas cualificados.



**Eliminación de residuos**

Número WEEE según § 6 párrafo 3 ElektroG: 40951076

**Indicaciones de seguridad**

/ Antes de la puesta en marcha, asegúrese de que se han respetado todas las indicaciones de seguridad indicadas en la documentación del producto.

/ El uso de estos productos está prohibido si tienen un efecto directo en la seguridad de las personas.