

KBQC0100

Sensori capacitivi • Distanza operativa standard

Sensore capacitivo, 8x34x34mm, a filo, Sn: 10, 10-35V DC, 1x PNP NO, cavo 2m PVC, IP68, poliammide PA, LED, autoapprendimento



Gli interruttori di prossimità capacitivi sono sensori senza contatto. Rilevano oggetti metallici e non metallici, indipendentemente dal fatto che siano in movimento o meno. La distanza di commutazione raggiungibile dai dispositivi dipende dal materiale dell'oggetto, dalle sue dimensioni e dalla sensibilità di risposta impostata tramite un potenziometro. I sensori resistenti alle vibrazioni possono essere avvicinati lateralmente o frontalmente. Gli interruttori di prossimità capacitivi sono utilizzati per il rilevamento della presenza (ad es. rilevamento di sigilli), il posizionamento (ad es. bottiglie in PET), il conteggio (ad es. coperchi in plastica), il rilevamento del livello (ad es. lubrificanti) o la misurazione della distanza (ad es. misurazione dello spessore) di materiali solidi e liquidi.

Proprietà elettriche

| | |
|--|-----------------------|
| Display | Display a LED |
| Esecuzione della funzione di commutazione | Contatto NO (NO) |
| Progettazione del collegamento elettrico | Cavi |
| Progettazione dell'uscita di commutazione | PNP |
| Corrente di commutazione nominale | 200 mA |
| Procedura di impostazione | Teach-In |
| A prova di cortocircuito | Sì |
| Corrente a vuoto | 15 mA |
| Ondulazione | 10 % |
| Distanza di commutazione | 10 mm |
| Frequenza di commutazione | 2 Hz |
| Caduta di tensione | 2 V |
| Protezione contro l'inversione di polarità | Sì |
| Tensione di esercizio (CC) | 10 - 35 V |
| Funzioni di uscita personalizzabili | Punto di commutazione |

Proprietà meccaniche

| | |
|---|----------------------|
| Numero di core | 4 |
| Sezione del conduttore | 0,14 mm ² |
| Design | Cuboide |
| Larghezza | 34 mm |
| Altezza | 8 mm |
| Lunghezza del cavo | 2 m |
| Lunghezza | 34 mm |
| Condizioni di installazione meccanica del sensore | a filo |
| Classe di protezione (IP) | IP68 |
| Materiale della superficie attiva del sensore | Plastica (PA) |
| Materiale dell'alloggiamento | Poliammide PA |
| Materiale della guaina del cavo | Plastica (PVC) |
| Temperatura ambiente | -25 - 70 °C |

Altre proprietà

| | |
|--------------------------------|--|
| Mezzo di riferimento / oggetto | Materiale con permittività $\epsilon_r=81$ |
| ardTE00_Anwendungen | Niveauabfrage |

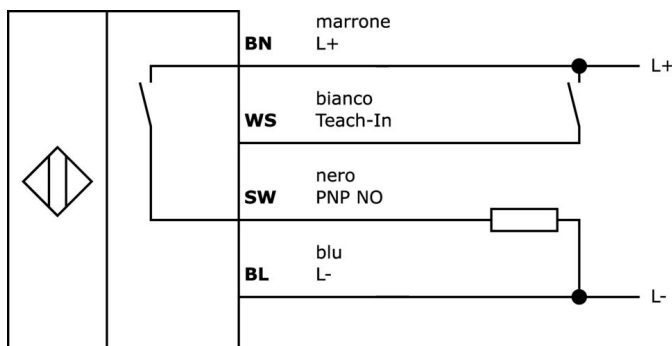
Classificazione

| | |
|--------|--|
| ETIM 8 | EC002715 Interruttore di prossimità capacitivo |
|--------|--|

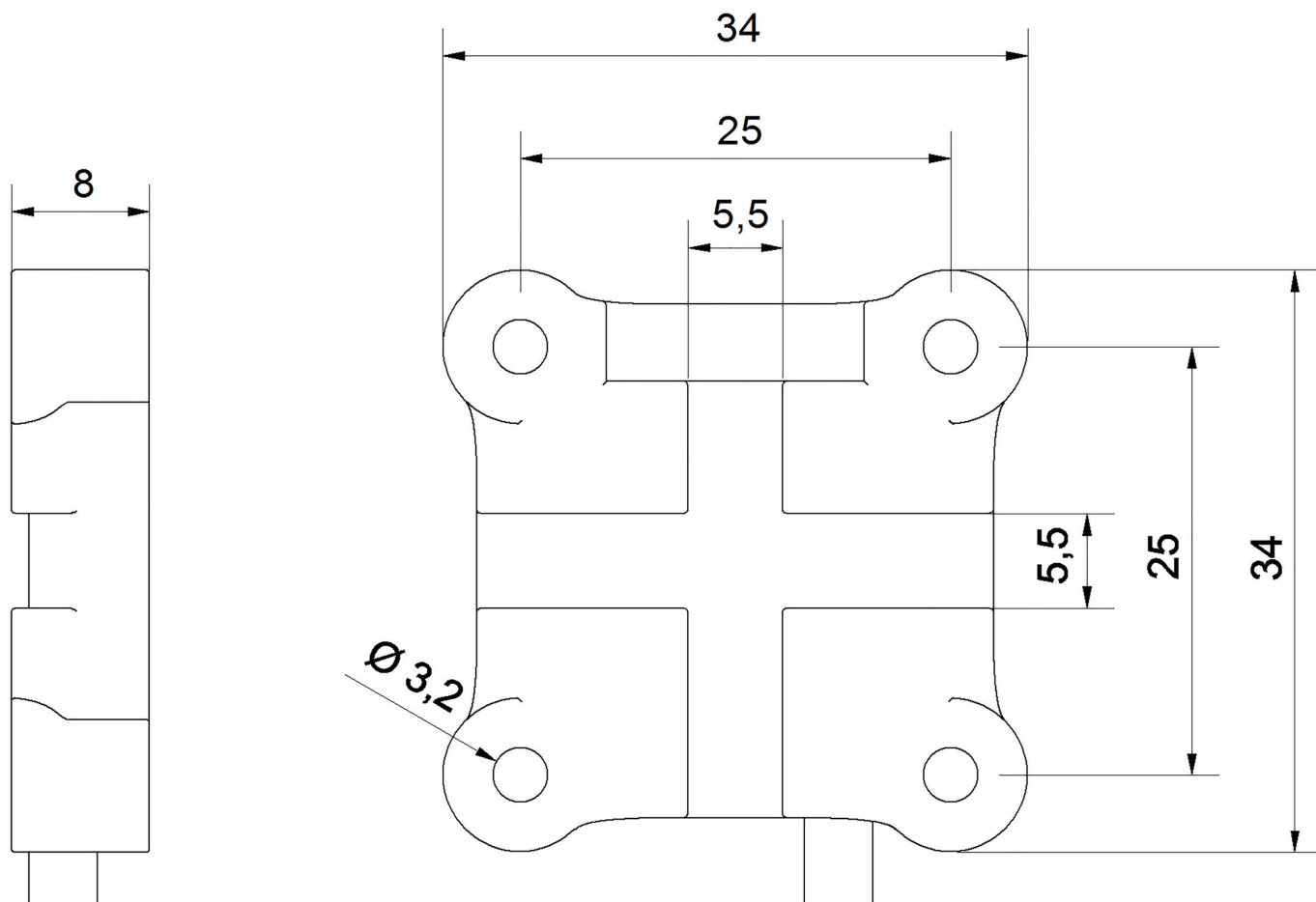
Ulteriori informazioni

| | |
|------------------------------|------------------------|
| Gruppo di prodotti IPF | 240 Sensori capacitivi |
| Dimensioni dell'imballaggio | 149 x 124 x 28 mm |
| Peso lordo | 89 g |
| Numero di tariffa doganale | 85365019 |
| Numero WEEE | 40951076 |
| Conforme a REACH | Sì |
| Conforme alla direttiva RoHS | Sì |

Schema di collegamento



Disegno quotato



Estratto del programma di accessori

AY000141



Guaina protettiva in plastica, Ø17mm, diametro interno 10mm, -40-250°C, fibra di vetro con gomma siliconica, resistenza a breve termine agli schizzi di saldatura 1200°C, resistenza alla trazione 400N, flessibile, ignifuga, venduta al metro

VY000004



Alimentatore DC, tester per sensori, 120x26x72mm, 18, 0,04A, connessione a molla a 4 pin, IP20, plastica

VK003079



Connettore per cavo, diritto, autoassemblaggio, connessione a saldare, Ø3,5-5mm, 4A, 30V, -40-85°C, connettore M8 a 4 pin, IP67, ottone

VK003179



Connettore per cavo, diritto, autoassemblaggio, connessione a vite, Ø3,5-5mm, 4A, 30V, -40-85°C, connettore M8 a 4 pin, IP67, ottone

VK003026



Connettore per cavo, angolato, autoassemblaggio, connessione a vite, Ø3-6,5mm, 4A, 240V, -25-90°C, connettore M12 a 4 poli, IP67, PBT

VK003028



Connettore per cavo, diritto, autoassemblaggio, connessione a vite, Ø3-6,5mm, 4A, 240V, -25-90°C, connettore M12 a 4 poli, IP67, PBT

NG530002



Alimentazione DC, monofase, 99x114x22mm, 24V, 0,1A, numero di uscite a relè 2, 100-264V AC 50Hz, 100-264V AC 60Hz, connessione a vite, IP20, plastica, stabilizzata, tensione di uscita temporizzata

Ulteriori accessori sono disponibili sulla nostra homepage



Installazione

L'installazione deve essere eseguita esclusivamente da un elettricista qualificato!



Smaltimento dei rifiuti

Numero RAEE secondo § 6 par. 3 ElektroG: 40951076

Istruzioni di sicurezza

/ Prima della messa in funzione, accertarsi che siano state rispettate tutte le indicazioni di sicurezza contenute nella documentazione del prodotto.

/ L'uso di questi prodotti è vietato se ha un impatto diretto sulla sicurezza personale.