

## KBQC0100

### 电容式传感器 • 规范切换距离

电容式传感器, 8x34x34mm, 嵌入式, Sn:10, 10-35V DC, 1x PNP NO, 电缆2m PVC, IP68, 聚酰胺PA, LED, 教导式



电容式接近开关是无接触传感器。它们检测金属和非金属物体，不管它们是否移动。该设备可实现的感应范围取决于物体的材料、尺寸和反应灵敏度，后者是通过电位器设置的。抗振传感器可以从侧面或正面接近。电容式接近开关可用于固体和液体材料的存在检测（如密封检测）、定位（如PET瓶）、计数（如塑料盖）、液位检测（如润滑油）或距离测量（如厚度测量）。

#### 电气特性

显示	LED显示屏
开关功能的类型	常开触点(NO)
电气连接的类型	电缆
开关输出的类型	PNP
额定开关电流	200 毫安
设置程序	教学活动
短路保护	是
空载电流	15 毫安
残余纹波	10 %
切换距离	10 mm
开关频率	2 Hz
电压下降	2 V
反向极性保护	是
工作电压 ( DC )	10 - 35 V
输出功能	切换点

**机械特征**

核心数量	4
导线截面	0.14 mm <sup>2</sup>
设计	长方体
宽度	34 mm
高度	8 mm
电缆长度	2 m
长度	34 mm
传感器的机械安装条件	同花顺
保护程度 ( IP )	IP68
传感器的有效区域材料	塑料 ( PA )
外壳材料	聚酰胺PA
电缆护套的材料	塑料 ( PVC )
环境温度	-25 - 70 °C

**其他特点**

开关触点	许可证率为 $\epsilon_r=81$ 的材料
ardTE00_Anwendungen	Niveauabfrage

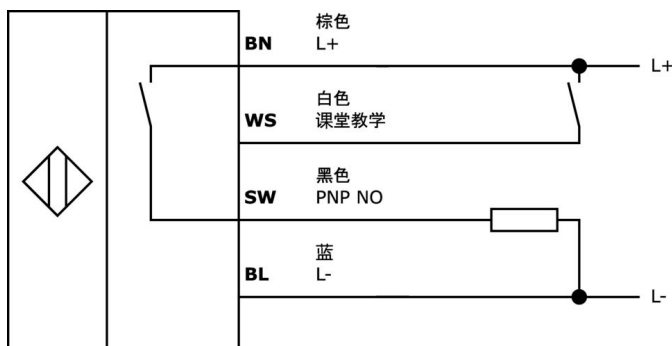
**种类**

ETIM 8	EC002715 电容式接近开关
--------	------------------

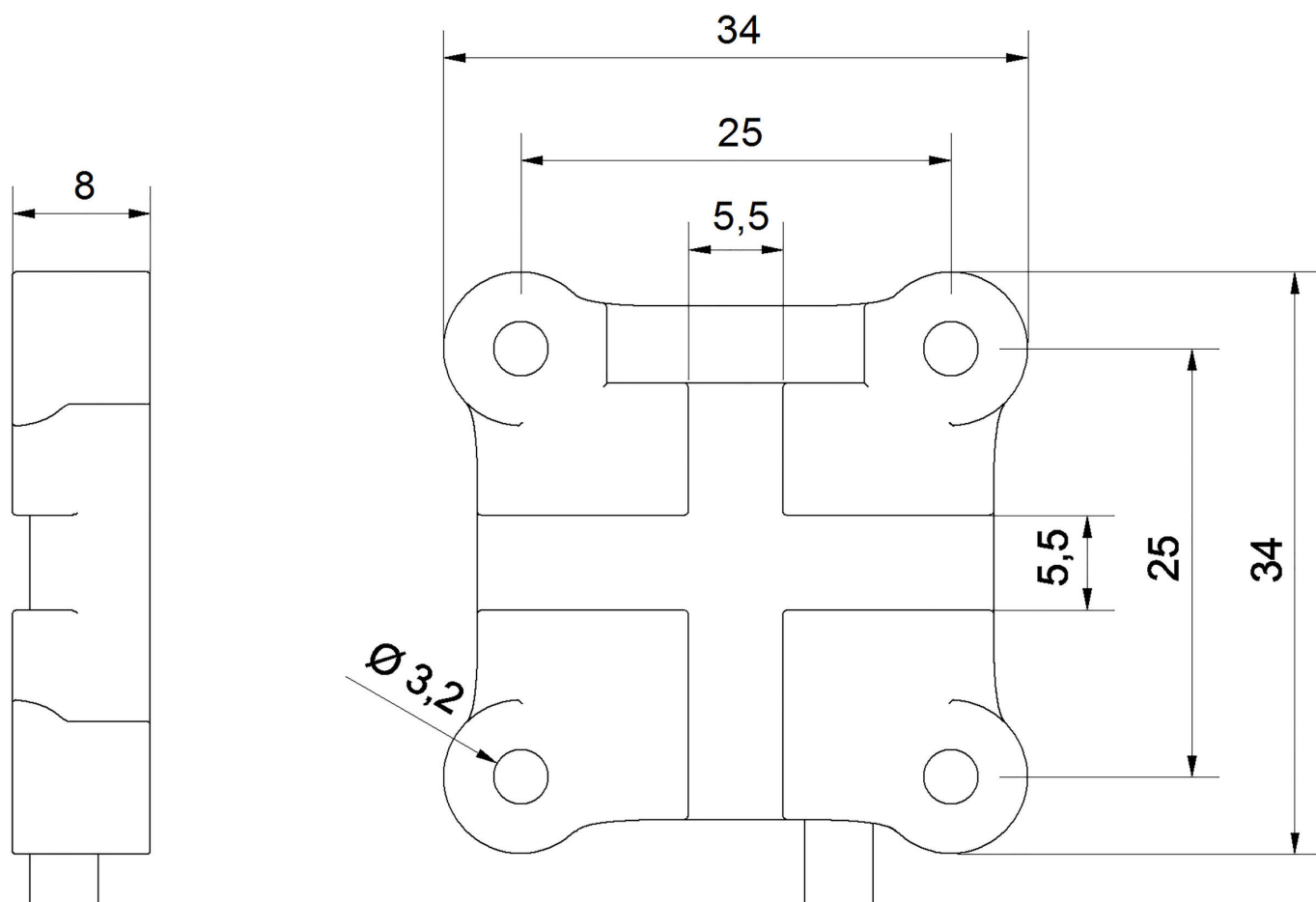
**更多**

IPF产品组	240个电容式传感器
包装尺寸	149 x 124 x 28 mm
总重量	89 g
海关税号	85365019
WEEE编号	40951076
适应性强	是
符合RoHS标准	是

**连接**



尺寸图



摘录配件方案

**AY000141**



塑料护套,  $\varnothing$ 17mm, 内径  
10mm, -40-250°C, 玻璃纤维加  
硅橡胶, 短期抗焊接飞溅  
1200°C, 抗拉强度400N, 柔性,  
阻燃, 码放良好

**VY000004**



直流电源, 传感器测试仪  
, 120x26x72mm, 18V, 0.04A,  
弹簧夹连接4针, IP20, 塑料。

**VK003079**



电缆连接器, 直型, 适合自行组  
装, 焊接连接,  $\varnothing$ 3.5-  
5mm, 4A, 30V, -40-85°C, M8  
公型 (连接器) 4针, IP67, 黄  
铜

**VK003179**



电缆连接器, 直型, 适合自行组  
装, 螺钉连接,  $\varnothing$ 3.5-  
5mm, 4A, 30V, -40-85°C, M8  
公型 (连接器) 4针, IP67, 黄  
铜

**VK003026**



电缆连接器, 成角度, 适合自行  
组装, 螺钉连接,  $\varnothing$ 3-6.  
5mm, 4A, 240V, -25-  
90°C, M12公型 (连接器) 4针  
, IP67, PBT

**VK003028**



电缆连接器, 直型, 适合自行组  
装, 螺钉连接,  $\varnothing$ 3-6.  
5mm, 4A, 240V, -25-  
90°C, M12公型 (连接器) 4针  
, IP67, PBT

**NG530002**



直流电源, 单相  
, 99x114x22mm, 24V, 0.1A,  
继电器输出数量2, 100-264V AC  
50Hz, 100-264V AC 60Hz, 螺钉  
连接, IP20, 塑料, 稳定的, 输  
出电压, 脉冲式

您可以在我们的主页上找到更多配件



**安装**

安装工作只能由合格的电工来完成!



**废弃处理**

根据第 6 条第 3 款 ElektroG 规定的 WEEE  
编号: 40951076

安全警告

! 在初始操作之前, 请确保遵循产品信息中可能提供的所有安全说明。

! 切勿在人的安全取决于其功能的应用中使用这些设备。