

LS060305

Faseroptische Sensoren • Lichtleiter Glasfaser Schranke

Lichtleiter Schranke, 0,6m, Kopf: Edelstahl 39lang M4x0,7 Ø8, Lichtaustritt axial, Leiter: Glasfaser+Silikon, Endstück: M18x1 Messing, Sn: 700, -40-180°C, IP67



Lichtleiter in Verbindung mit dem passenden Lichtleiterverstärker sind berührungslos und verschleißfrei arbeitende Positionsschalter, die auch unter rauen Umgebungsbedingungen eingesetzt werden können. Sie erfassen Objekte, unabhängig von ihrer Beschaffenheit (z.B. Form, Farbe, Oberflächenstruktur, Material). Da die Lichtleiterenden bzw. -köpfe kleine Abmessungen aufweisen und die Lichtleiter zusätzlich flexibel sind, lassen sich Objektanfragen an schwer zugänglichen Stellen sehr elegant lösen. Lichtleiter lassen sich ohne besondere Vorkehrungen in explosionsgefährdeten Bereichen und in Zonen mit elektrischen und/oder magnetischen Feldern (Hochspannungsanlagen, elektrische Schweißeinrichtungen) einsetzen, da ihre Funktion hierdurch nicht beeinträchtigt wird. Lichtleiter sind in Ausführungen zur Umsetzung der Funktion als Einweg-Lichtschranke oder Taster verfügbar.

Elektrische Eigenschaften

| | |
|--------------------------------|------------|
| Biegewinkel des Tastkopfes | 0 ° |
| Kurzschlussfest | Nein |
| Länge des Tastkopfes | 39 mm |
| Schaltabstand | 0 - 700 mm |
| Verpolungssicher | Nein |
| Gewindesteigung des Tastkopfes | 0,7 mm |

Mechanische Eigenschaften

| | |
|---|-------------------|
| Ausführung der Faser | Multi |
| Bauform | Zylinder, Gewinde |
| Biegeradius (flexibel) | 50 mm |
| Biegeradius (starr) | 25 mm |
| Durchmesser 1 des Tastkopfes | 4 |
| Durchmesser 2 des Tastkopfes | 8 |
| Durchmesser der Faser | 2,3 mm |
| Durchmesser des Endstücks | 20 mm |
| Durchmesser des Lichtleitkabels empfängerseitig | 6,7 |
| Durchmesser des Lichtleitkabels senderseitig | 6,7 |
| Durchmesser des Tastkopfes | 4 mm |
| Faser-Anzahl | 2 |
| Gewindesteigung des Endstücks | 1 mm |
| Länge | 600 mm |
| Länge des Endstücks | 28 mm |
| Schutzart (IP) | IP67 |
| Werkstoff der Ummantelung | Silikon |
| Werkstoff des Endstücks | Messing |
| Werkstoff des LWL-Faserkerns | Glas |
| Werkstoff des Tastkopfes | Edelstahl |
| Auswurfkontrolle | Ja |
| starke Erschütterungen/Bewegungen | Ja |
| Ausführung des Lichtleiteranschlusses | Verschraubung M18 |
| Gewindemaß des Endstücks | M18 |
| Gewindemaß des Tastkopfes 1 | M4 |
| Gewindemaß des Tastkopfes | M4 |
| Umgebungstemperatur | -40 - 180 °C |

Optische Eigenschaften

| | |
|---------------|-------|
| Lichtaustritt | axial |
|---------------|-------|

Sonstige Eigenschaften

| | |
|----------------------------------|-------------------------------------|
| Gewindesteigung des Tastkopfes 1 | 0,7 |
| Zuführtechnik | Ja |
| Gewindemaß des Tastkopfes 1 | M4 |
| Anwendungen | Stanzwerkzeuge starke Verschmutzung |

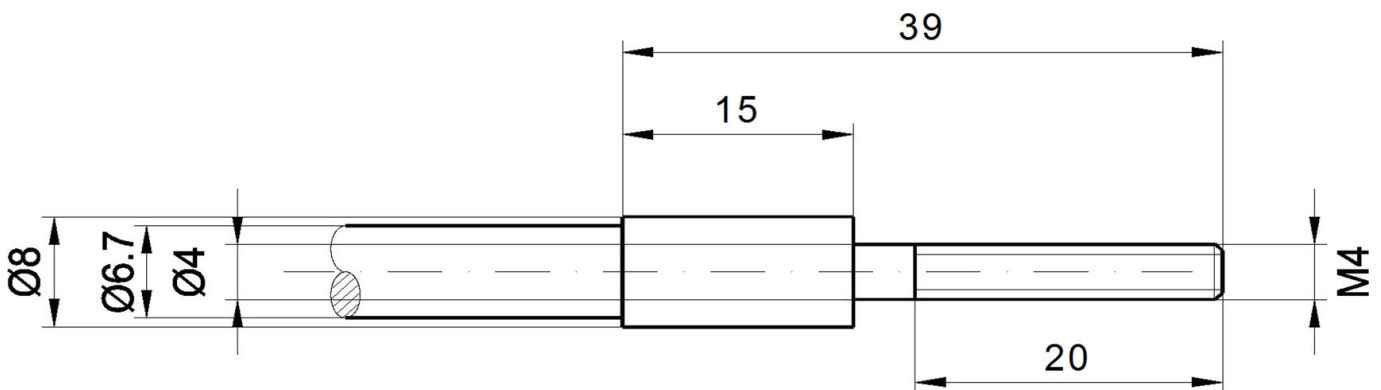
Klassifizierung

| | |
|--------|--|
| ETIM 8 | EC002651 Lichtleitersensor/Lichtleiterverstärker |
|--------|--|

Weiteres

| | |
|-------------------|--------------------------|
| IPF Produktgruppe | 150 Glasfaserlichtleiter |
| Verpackungsmaße | 123 x 77 x 25 mm |
| Bruttogewicht | 110 g |
| Zolltarifnummer | 90011090 |
| WEEE-Nummer | 40951076 |
| REACH-konform | Ja |
| RoHS konform | Ja |

Massbild



Auszug Zubehörprogramm

OL400321



Lichtleiter-Verstärker,
42x84x40mm, 10-35V DC, 1x PNP/
NPN NC/NO, M12-Steckverbinder
4polig, IP65, Aluminium,
Infrarotlicht

OL400721



Lichtleiter-Verstärker,
42x84x40mm, 10-35V DC, 2x PNP/
NPN NC/NO, M12-Steckverbinder
4polig, IP65, Aluminium,
Infrarotlicht, Alarmausgang

Weiteres Zubehör finden Sie auf unserer Homepage



Einbau

Einbau / Installation darf nur durch eine
Elektrofachkraft erfolgen!



Entsorgung

WEEE-Nummer gemäß § 6 Abs. 3 ElektroG:
40951076

Sicherheitshinweise

/ Bitte vergewissern Sie sich vor Inbetriebnahme, dass alle ggf. in der Produktdokumentation aufgeführten
Sicherheitshinweise beachtet wurden.

/ Bei direkter Auswirkung auf die Personensicherheit ist die Anwendung dieser Produkte untersagt.