

## LS060510

### 光纤传感器 • 光纤屏障

光纤屏障, 0.6米, 头部。不锈钢28long  $\varnothing 6 \varnothing 8.5$ , 光线出口轴向, 导体。玻璃纤维+硅胶, 端头。M18x1黄铜, Sn : 700, -40-180°C, IP67



光纤与适当的光纤放大器结合使用, 可作为无接触和无磨损的位置开关, 也可在恶劣的环境条件下使用。它们检测物体, 不受其特征 (如形状、颜色、表面结构、材料) 的影响。由于光纤的末端和头部尺寸很小, 而且光纤很灵活, 因此可以创造出非常优雅的解决方案, 用于检测难以进入的地方的物体。在潜在的爆炸性区域和有电场和/或磁场的区域 (高压装置、电焊设备), 无需特别预防措施即可使用光纤, 因为其功能不会因此受到影响。光纤有多种版本可供选择, 以实现穿透式传感器或漫反射传感器的功能。

#### 电气特性

|          |            |
|----------|------------|
| 感应头的弯曲部分 | 0 mm       |
| 感应头的弯曲角度 | 0°         |
| 短路保护     | 没有         |
| 感应头长度    | 28 mm      |
| 切换距离     | 0 - 700 mm |
| 反向极性保护   | 没有         |

**机械特征**

|             |              |
|-------------|--------------|
| 纤维的类型       | 多功能          |
| 设计          | 缸体平坦         |
| 弯曲半径 ( 柔性 ) | 50 mm        |
| 弯曲半径 ( 固定 ) | 25 mm        |
| 感应头直径1      | 6            |
| 感应头直径2      | 8.5          |
| 纤维直径        | 3.5 mm       |
| 端件直径        | 20 mm        |
| 光缆直径, 接收端   | 7            |
| 光缆直径, 发射器端  | 7            |
| 感应头直径       | 6 mm         |
| 纤维的数量       | 2            |
| 末端件螺纹间距     | 1 mm         |
| 长度          | 600 mm       |
| 端部长度        | 28 mm        |
| 保护程度 ( IP ) | IP67         |
| 鞘膜材料        | 硅胶           |
| 端部材料        | 黄铜           |
| 光纤核心材料      | 玻璃           |
| 感应头材料       | 不锈钢          |
| 弹射控制        | 是            |
| 强烈的振动/运动    | 是            |
| 光纤连接的设计     | 螺丝配件M18      |
| 端部螺纹尺寸      | M18          |
| 环境温度        | -40 - 180 °C |

**光学特征**

|      |    |
|------|----|
| 光线出口 | 轴向 |
|------|----|

**其他特点**

|                     |                                     |
|---------------------|-------------------------------------|
| 喂养技术                | 是                                   |
| ardTE00_Anwendungen | Stanzwerkzeuge starke Verschmutzung |

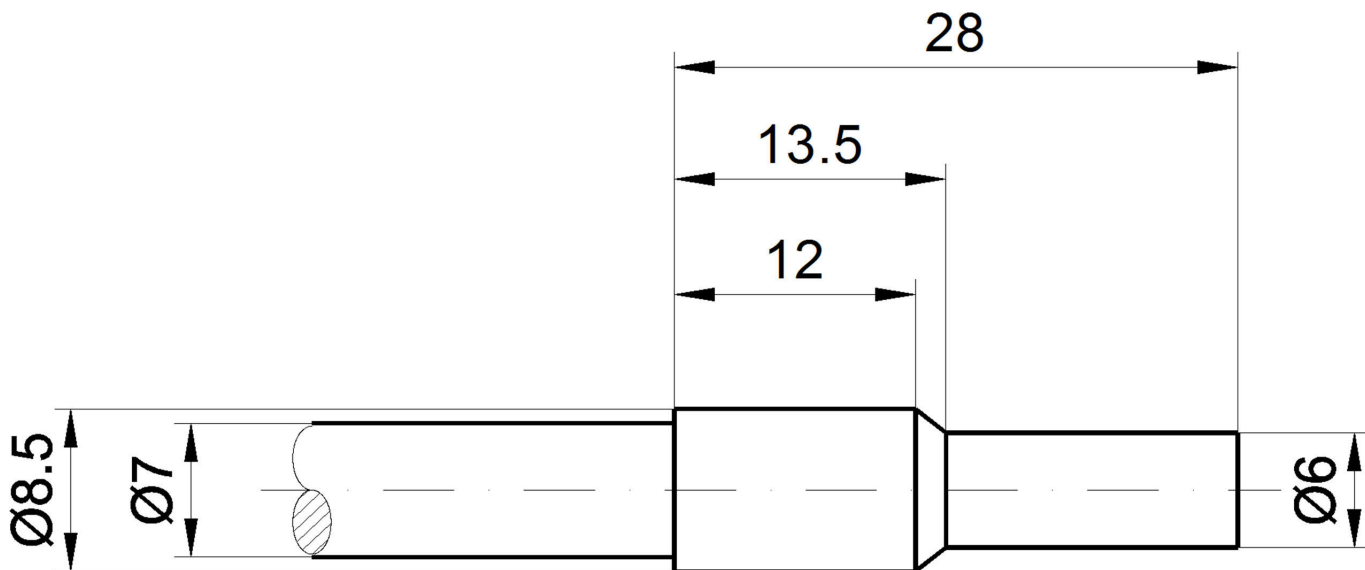
**种类**

|        |                    |
|--------|--------------------|
| ETIM 8 | EC002651 光纤传感器/放大器 |
|--------|--------------------|

**更多**

|          |                  |
|----------|------------------|
| IPF产品组   | 150个玻璃纤维         |
| 包装尺寸     | 123 x 77 x 25 mm |
| 总重量      | 140 g            |
| 海关税号     | 90011090         |
| WEEE编号   | 40951076         |
| 适应性强     | 是                |
| 符合RoHS标准 | 是                |

尺寸图



摘录配件方案

**OL400321**



光纤放大器, 42x84x40mm, 10-35V DC, 1x PNP/NPN NC/NO, 连接器M12 4pin, IP65, 铝制, 红外光

**OL400721**



光纤放大器, 42x84x40mm, 10-35V DC, 2个PNP/NPN NC/NO, 连接器M12 4针, IP65, 铝, 红外光, 报警输出

您可以在我们的主页上找到更多配件



**安装**

安装工作只能由合格的电工来完成!



**废弃处理**

根据第 6 条第 3 款 ElektroG 规定的 WEEE 编号: 40951076

安全警告

! 在初始操作之前, 请确保遵循产品信息中可能提供的所有安全说明。

! 切勿在人的安全取决于其功能的应用中使用这些设备。