

LT030000

Optické vláknové senzory • Optický kabel, skleněná vlákna, snímač

Difuzní reflexní senzor, 0,3 m, hlava: nerezová ocel 25délka Ø1 Ø6, axiální výstup světla, vodič: skleněné optické vlákno + silikon, koncovka: M18x1 mosaz, Sn: 5, -40-180 °C, IP67



Fotodiody ve spojení s vhodným optickým zesilovačem jsou bezkontaktní a bezoděrové polohové spínače, které lze použít i v náročných podmínkách prostředí. Detekují objekty bez ohledu na jejich vlastnosti (např. tvar, barva, struktura povrchu, materiál). Vzhledem k tomu, že fotodiody mají malé rozměry a optické vlákno je navíc flexibilní, lze velmi elegantně řešit detekci objektů v těžko přístupných místech. Optická vlákna lze bez zvláštních opatření používat v oblastech s nebezpečím výbuchu a v zónách s elektrickým a/nebo magnetickým polem (vysokonapěťové systémy, elektrická svářecí zařízení), protože tím není narušena jejich funkce. Optická vlákna jsou k dispozici ve verzích pro realizaci funkce jako světelná závora s průchozím nebo difúzním odrazem.

Elektrické vlastnosti

Oblast ohybu snímací hlavice	0 mm
Ohybový úhel snímací hlavice	0 °
Odolné proti zkratům	Ne
Délka snímací hlavice	25 mm
Snímací rozsah	0 - 5 mm
Chráněné proti přepólování	Ne

Mechanické vlastnosti

Provedení vláken	Multi
Design	Válec hladký
Poloměr ohybu (pružný)	30 mm
Poloměr ohybu (pevný)	15 mm
Průměr 1 snímací hlavice	1
Průměr 2 snímací hlavice	6
Průměr vláken	0,7 mm
Průměr zakončení	20 mm
Průměr optického kabelu u přijímače	4,2
Průměr optického kabelu u vysílače	4,2
Průměr snímací hlavice	1 mm
Počet vláken	1
Stoupání závitu zakončení	1 mm
Délka	300 mm
Délka zakončení	28 mm
Druh krytí (IP)	IP67
Materiál opláštění	Silikon
Materiál zakončení	Mosaz
Materiál jádra vlákna LWL	Sklo
Materiál snímací hlavice	Ušlechtilá ocel
Kontrola vyhazování	Ano
Silné vibrace/pohyby	Ano
Návrh připojení optických vláken	šroubové připojení M18
Rozměr závitu koncového dílu	M18
Okolní teplota	-40 - 180 °C

Optické vlastnosti

Výstup světla	axiální
Jmenovitá šíře snímání	5 mm

Ostatní vlastnosti

Přívodní technika	Ano
ardTE00_Anwendungen	Stanzwerkzeuge starke Verschmutzung

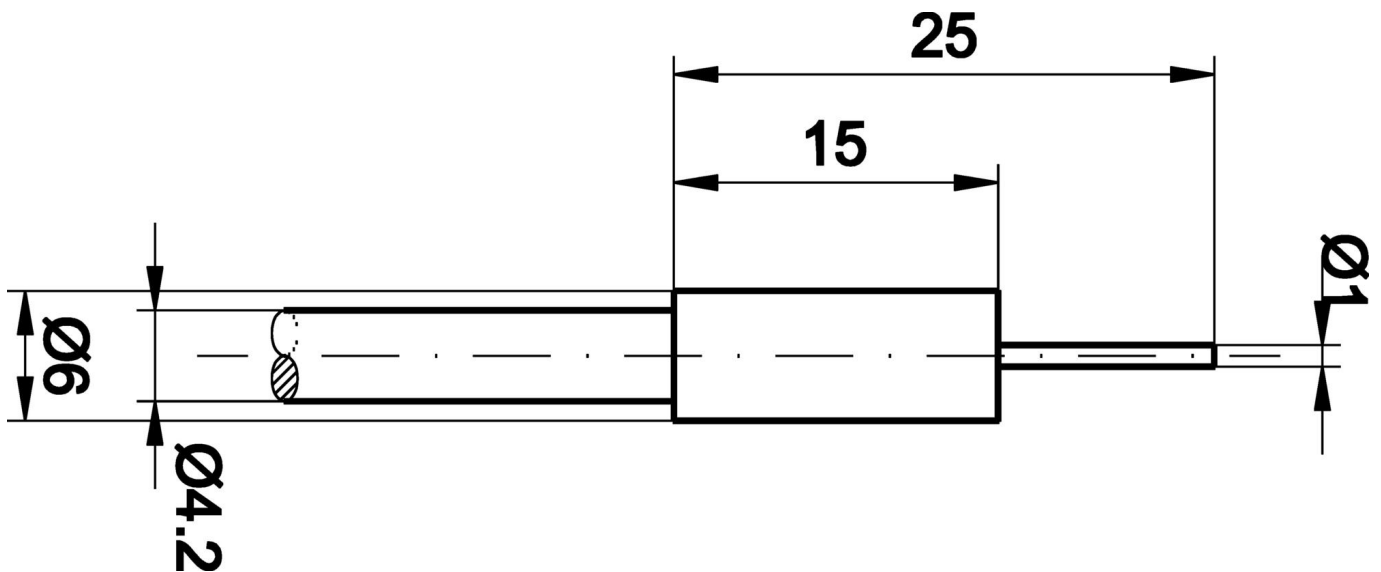
Klasifikace

ETIM 8	EC002651 Senzor/zesilovač s optickými vlákny
--------	--

Další

Skupina produktů IPF	150 Optické vodiče se skleněnými vlákny
Rozměry balení	123 x 77 x 25 mm
Hrubá váha	40 g
Číslo zboží	90011090
WEEE číslo	40951076
V souladu s REACH	Ano
V souladu s RoHS	Ano

Rozměrový výkres



Výňatek z programu příslušenství

OL400321



Optická vlákna-Zesilovače,
42x84x40mm, 10-35V DC, 1x PNP/
NPN Rozpínací kontakt / spínací
kontakt, Konektor M12 4pólový,
IP65, Hliník, Infračervené světlo

OL400721



Optická vlákna-Zesilovače,
42x84x40mm, 10-35V DC, 2x PNP/
NPN Rozpínací kontakt / spínací
kontakt, Konektor M12 4pólový,
IP65, Hliník, Infračervené světlo,
Výstup alarmu

Další příslušenství najdete na našich domovských stránkách



Montáž

Montáž / instalaci smí provádět pouze
kvalifikovaný elektrikář!



Likvidace

Číslo WEEE podle § 6 odst. 3 ElektroG:
40951076

Bezpečnostní pokyny

/ Před uvedením do provozu prosím zkontrolujte, zda byly dodrženy veškeré bezpečnostní pokyny, které jsou případně uvedené v dokumentaci výrobku.

/ Nikdy nepoužívejte tato zařízení v aplikacích, kde bezpečnost osob závisí na jejich funkčnosti.