

## LT030000

### 光纤传感器 • 光导纤维按钮

光导按钮，0.3 米，头部：不锈钢 25 长  $\varnothing 1 \varnothing 6$ ，轴向发光，导体：玻璃纤维+硅胶，  
 端部：M18x1 黄铜，Sn：5，-40-180°C，IP67



光纤与适当的光纤放大器配合使用，是一种非接触、无磨损的位置开关，也可在恶劣的环境条件下使用。它们可以检测物体的任何属性（如形状、颜色、表面结构、材料）。由于光导纤维的末端或头部很小，而且光导纤维也很柔软，因此可以很好地解决难以触及的地方的物体检测问题。在有潜在爆炸危险的区域以及有电场和/或磁场的区域（高压系统、电气焊接设备），无需采取特殊的预防措施即可使用光导管，因为它们的功能不会因此而受到影响。光纤导光板有多种型号，可用作直通光电传感器或瞬间动作开关。

#### 电气特性

感应头的弯曲部分	0 mm
感应头的弯曲角度	0°
短路保护	没有
感应头长度	25 mm
切换距离	0 - 5 mm
反向极性保护	没有

**机械特征**

纤维的类型	多功能
设计	缸体平坦
弯曲半径 ( 柔性 )	30 mm
弯曲半径 ( 固定 )	15 mm
感应头直径1	1
感应头直径2	6
纤维直径	0.7 mm
端件直径	20 mm
光缆直径, 接收端	4.2
光缆直径, 发射器端	4.2
感应头直径	1 mm
纤维的数量	1
末端件螺纹间距	1 mm
长度	300 mm
端部长度	28 mm
保护程度 ( IP )	IP67
鞘膜材料	硅胶
端部材料	黄铜
光纤核心材料	玻璃
感应头材料	不锈钢
弹射控制	是
强烈的振动/运动	是
光纤连接的设计	螺丝配件M18
端部螺纹尺寸	M18
环境温度	-40 - 180 °C

**光学特征**

光线出口	轴向
标称操作距离	5 mm

**其他特点**

喂养技术	是
ardTE00_Anwendungen	Stanzwerkzeuge   starke Verschmutzung

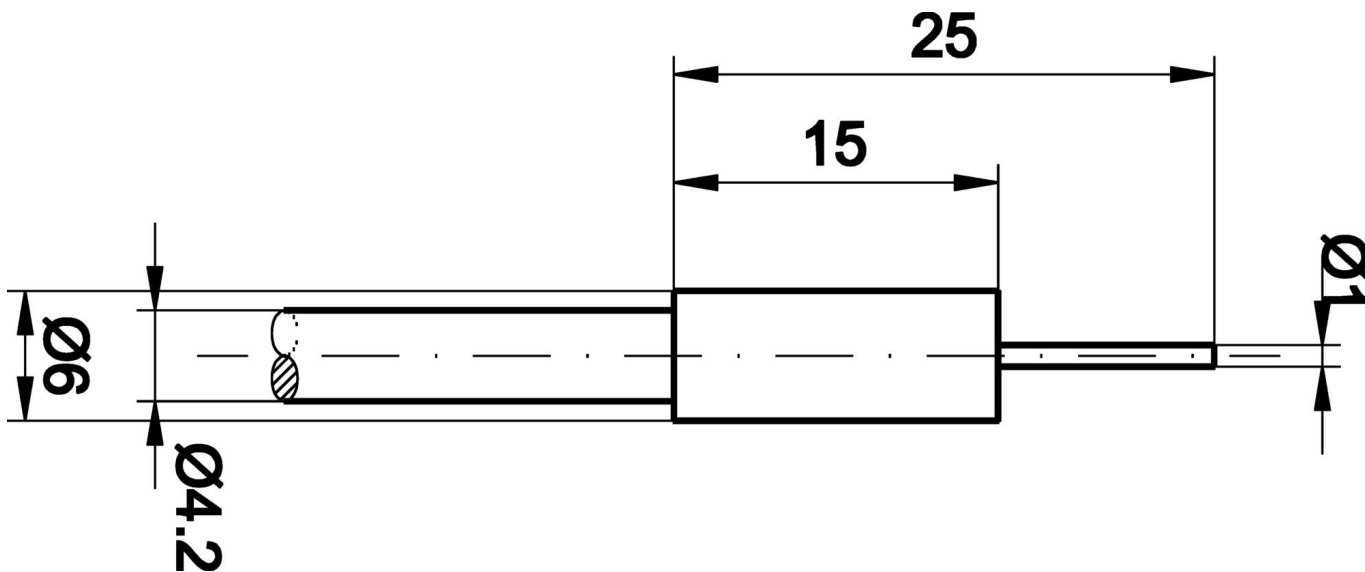
**种类**

ETIM 8	EC002651 光纤传感器/放大器
--------	--------------------

**更多**

IPF产品组	150个玻璃纤维
包装尺寸	123 x 77 x 25 mm
总重量	40 g
海关税号	90011090
WEEE编号	40951076
适应性强	是
符合RoHS标准	是

尺寸图



摘录配件方案

**OL400321**



光纤放大器, 42x84x40mm, 10-35V DC, 1x PNP/NPN NC/NO, 连接器M12 4pin, IP65, 铝制, 红外光

**OL400721**



光纤放大器, 42x84x40mm, 10-35V DC, 2个PNP/NPN NC/NO, 连接器M12 4针, IP65, 铝, 红外光, 报警输出

您可以在我们的主页上找到更多配件



**安装**  
安装工作只能由合格的电工来完成!



**废弃处理**  
根据第 6 条第 3 款 ElektroG 规定的 WEEE 编号: 40951076

安全警告

/ 在初始操作之前, 请确保遵循产品信息中可能提供的所有安全说明。

/ 切勿在人的安全取决于其功能的应用中使用这些设备。