

LT030305

Optické vláknové senzory • Optický kabel, skleněná vlákna, snímač

Optická vlákna Difuzní snímač, 0,3m, Horní část: Ušlechtilá ocel 39dlouhé M4x0,7 Ø8, Výstup světla Axiální, vodič: Sklovlákno+Silikon, Koncovka: M18x1 Mosaz, Sn: 70, -40-180°C, IP67



Optická vlákna jsou v kombinaci s vhodným zesilovačem bezdotykové a neopotřebitelné polohové spínače, které lze také použít v náročných podmínkách. Zachycují objekty bez ohledu na jejich vlastnosti (např. tvar, barvu, strukturu povrchu, materiál). Vzhledem k tomu, že optická vlákna, popř. hlavy mají malé rozměry a jsou dodatečně pružná, lze snímání objektů vyřešit velmi elegantně i v obtížně dostupných oblastech. Optická vlákna mohou být používána ve výbušných prostorech a v zónách s elektrickými a / nebo magnetickými poli (vysokonapěťové systémy, elektrická svařovací zařízení) bez zvláštních opatření, protože jejich funkce není narušena. Optická vlákna jsou k dispozici v provedení jako jednosměrná světelná závora nebo tlačítka.

Elektrické vlastnosti

Ohybový úhel snímací hlavičky	0 °
Odolné proti zkratům	Ne
Délka snímací hlavičky	39 mm
Snímací rozsah	0 - 70 mm
Chráněné proti přepólování	Ne
Stoupání závitu snímací hlavičky	0,7 mm

Mechanické vlastnosti

Provedení vláken	Multi
Design	Válec, závit
Poloměr ohybu (pružný)	50 mm
Poloměr ohybu (pevný)	25 mm
Průměr 1 snímací hlavice	4
Průměr 2 snímací hlavice	8
Průměr vláken	2,3 mm
Průměr zakončení	20 mm
Průměr optického kabelu	6,7
Průměr snímací hlavice	4 mm
Počet vláken	1
Stoupání závitu zakončení	1 mm
Délka	300 mm
Délka zakončení	28 mm
Druh krytí (IP)	IP67
Materiál opláštění	Silikon
Materiál zakončení	Mosaz
Materiál jádra vlákna LWL	Sklo
Materiál snímací hlavice	Ušlechtilá ocel
Kontrola vyhadzování	Ano
Silné vibrace/pohyby	Ano
Návrh připojení optických vláken	šroubové připojení M18
Rozměr závitu koncového dílu	M18
Rozměr závitu sondy 1	M4
Rozměr závitu sondy	M4
Okolní teplota	-40 - 180 °C

Optické vlastnosti

Výstup světla	axiální
Jmenovitá šíře snímání	70 mm

Ostatní vlastnosti

Stoupání závitu snímací hlavice 1	0,7
Přívodní technika	Ano
Rozměr závitu sondy 1	M4
ardTE00_Awendungen	Stanzwerkzeuge starke Verschmutzung

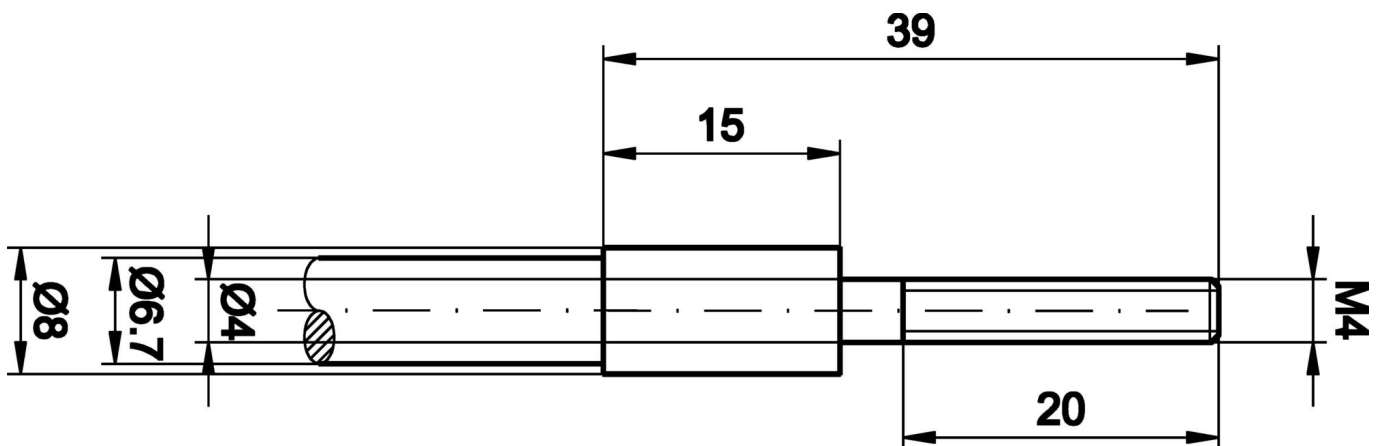
Klasifikace

ETIM 8	EC002651 Senzor/zesilovač s optickými vlákny
--------	--

Další

Skupina produktů IPF	150 Optické vodiče se skleněnými vlákny
Rozměry balení	123 x 77 x 25 mm
Hrubá váha	50 g
Číslo zboží	90011090
WEEE číslo	40951076
V souladu s REACH	Ano
V souladu s RoHS	Ano

Rozměrový výkres



Výňatek z programu příslušenství

OL400321



Optická vlákna-Zesilovače,
42x84x40mm, 10-35V DC, 1x PNP/
NPN Rozpínací kontakt / spínací
kontakt, Konektor M12 4pólový,
IP65, Hliník, Infračervené světlo

OL400721



Optická vlákna-Zesilovače,
42x84x40mm, 10-35V DC, 2x PNP/
NPN Rozpínací kontakt / spínací
kontakt, Konektor M12 4pólový,
IP65, Hliník, Infračervené světlo,
Výstup alarmu

Další příslušenství najdete na našich domovských stránkách



Montáž

Montáž / instalaci smí provádět pouze
kvalifikovaný elektrikář!



Likvidace

Číslo WEEE podle § 6 odst. 3 ElektroG:
40951076

Bezpečnostní pokyny

/ Před uvedením do provozu prosím zkontrolujte, zda byly dodrženy veškeré bezpečnostní pokyny, které jsou případně uvedené v dokumentaci výrobku.

/ Nikdy nepoužívejte tato zařízení v aplikacích, kde bezpečnost osob závisí na jejich funkčnosti.