

## LT030305

### Czujniki światłowodowe • Przycisk światłowodowy

Przycisk światłowodowy, 0.3m, głowica: stal nierdzewna 39lang M4x0.7 Ø8, osiowa emisja światła, przewodnik: włókno szklane+silikon, końcówka: mosiądz M18x1, Sn: 70, -40-180°C, IP67



Światłowody w połączeniu z odpowiednim wzmacniaczem światłowodowym są bezdotykowymi i odpornymi na zużycie przełącznikami położenia, które mogą być również używane w trudnych warunkach środowiskowych. Wykrywają one obiekty niezależnie od ich właściwości (np. kształtu, koloru, struktury powierzchni, materiału). Ponieważ końcówki lub głowice kabli światłowodowych są małe, a kable światłowodowe są również elastyczne, wykrywanie obiektów w trudno dostępnych miejscach można rozwiązać bardzo elegancko. Światłowody mogą być stosowane bez specjalnych środków ostrożności w obszarach zagrożonych wybuchem oraz w strefach z polem elektrycznym i/lub magnetycznym (systemy wysokiego napięcia, elektryczne urządzenia spawalnicze), ponieważ ich działanie nie jest zakłócone. Światłowody są dostępne w wersjach umożliwiającym realizację funkcji czujnika fotoelektrycznego lub przełącznika chwilowego.

#### Właściwości elektryczne

|   |           |
|---|-----------|
| Kąt zgięcia sondy                         | 0 °       |
| Odporność na zwarcia                      | Nie       |
| Długość głowicy sondy                     | 39 mm     |
| Odległość przełączania                    | 0 - 70 mm |
| Zabezpieczenie przed odwrotną polaryzacją | Nie       |
| Skok gwintu głowicy sondy                 | 0,7 mm    |

**Właściwości mechaniczne**

|                                    |                    |
|------------------------------------|--------------------|
| Konstrukcja z włókna               | Multi              |
| Projekt                            | Cylinder, gwint    |
| Promień gięcia (elastyczny)        | 50 mm              |
| Promień gięcia (sztywny)           | 25 mm              |
| Średnica 1 sondy                   | 4                  |
| Średnica 2 głowicy sondy           | 8                  |
| Średnica włókna                    | 2,3 mm             |
| Średnica końcówki                  | 20 mm              |
| Średnica kabla światłowodowego     | 6,7                |
| Średnica sondy                     | 4 mm               |
| Liczba włókien                     | 1                  |
| Skok gwintu elementu końcowego     | 1 mm               |
| Długość                            | 300 mm             |
| Długość elementu końcowego         | 28 mm              |
| Klasa ochrony (IP)                 | IP67               |
| Materiał poszycia                  | Silikon            |
| Materiał elementu końcowego        | Mosiądz            |
| Materiał rdzenia światłowodu       | Szkło              |
| Materiał sondy                     | Stal nierdzewna    |
| Kontrola wyrzutu                   | Tak                |
| Silne wibracje/ruchy               | Tak                |
| Projekt połączenia światłowodowego | Złącze śrubowe M18 |
| Wymiar gwintu elementu końcowego   | M18                |
| Wymiar gwintu sondy 1              | M4                 |
| Wymiar gwintu głowicy sondy        | M4                 |
| Temperatura otoczenia              | -40 - 180 °C       |

**Właściwości optyczne**

|                             |        |
|-----------------------------|--------|
| Emisja światła              | osiowy |
| Nominalny zakres skanowania | 70 mm  |

**Inne właściwości**

|                       |                                     |
|-----------------------|-------------------------------------|
| Skok gwintu sondy 1   | 0,7                                 |
| Technologia karmienia | Tak                                 |
| Wymiar gwintu sondy 1 | M4                                  |
| ardTE00_Anwendungen   | Stanzwerkzeuge starke Verschmutzung |

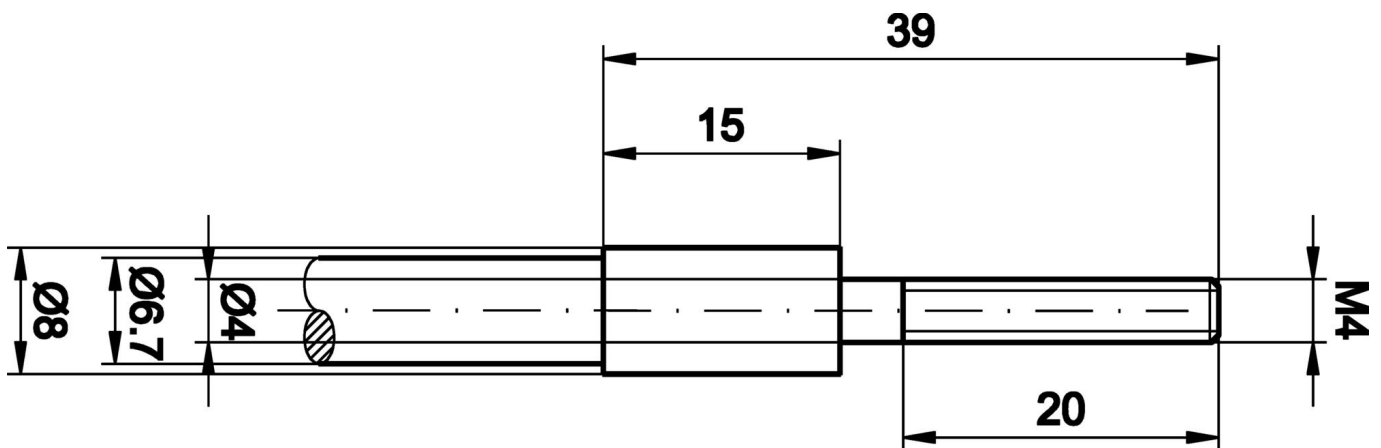
**Klasyfikacja**

|        |   |
|--------|---|
| ETIM 8 | EC002651 Czujnik światłowodowy/wzmacniacz światłowodowy |
|--------|---|

**Więcej informacji**

|                           |                                     |
|---------------------------|-------------------------------------|
| Grupa produktów IPF       | 150 światłowodów z włókna szklanego |
| Wymiary opakowania        | 123 x 77 x 25 mm                    |
| Masa brutto               | 50 g                                |
| Numer taryfy celnej       | 90011090                            |
| Numer WEEE                | 40951076                            |
| Zgodność z REACH          | Tak                                 |
| Zgodność z dyrektywą RoHS | Tak                                 |

**Rysunek wymiarowy**



**Fragment programu akcesoriów**

**OL400321**



Wzmacniacz światłowodowy,  
42x84x40mm, 10-35V DC, 1x PNP/  
NPN NC/NO, 4-stykowe złącze  
wtykowe M12, IP65, aluminium,  
światło podczerwone

**OL400721**



Wzmacniacz światłowodowy,  
42x84x40mm, 10-35V DC, 2x PNP/  
NPN NC/NO, 4-stykowe złącze  
wtykowe M12, IP65, aluminium,  
światło podczerwone, wyjście  
alarmowe

Więcej akcesoriów można znaleźć na naszej stronie internetowej



**Instalacja**

Instalacja może być przeprowadzona wyłącznie przez wykwalifikowanego elektryka!



**Usuwanie odpadów**

Numer WEEE zgodnie z § 6 ust. 3 ElektroG:  
40951076

**Instrukcje bezpieczeństwa**

/ Przed uruchomieniem należy upewnić się, że przestrzegane są wszystkie instrukcje bezpieczeństwa zawarte w dokumentacji produktu.

/ Korzystanie z tych produktów jest zabronione, jeśli mają one bezpośredni wpływ na bezpieczeństwo osobiste.