

LT060204

Capteurs à fibre optique • Fibre optique Bouton-poussoir en fibre de verre

Fibre optique Bouton-poussoir, 0,6m, Tête : acier inoxydable 316L M2,5 M2,5x0,45
 Ø6, Sortie optique axiale, Conducteur : fibre de verre+silicone, Embout : M18x1 laiton,
 Sn : 30, -40-180°C, IP67



Les fibres optiques associées à l'amplificateur à fibre optique approprié sont des interrupteurs de position fonctionnant sans contact et sans usure, qui peuvent également être utilisés dans des conditions environnementales difficiles. Ils détectent des objets, indépendamment de leur nature (par ex. forme, couleur, structure de surface, matériau). Comme les extrémités ou les têtes des fibres optiques présentent de petites dimensions et que les fibres optiques sont en outre flexibles, les détections d'objets à des endroits difficiles d'accès peuvent être résolues de manière très élégante. Les fibres optiques peuvent être utilisées sans précautions particulières dans les zones à risque d'explosion et dans les zones soumises à des champs électriques et/ou magnétiques (installations à haute tension, équipements de soudage électrique), car leur fonctionnement n'en est pas affecté. Les fibres optiques sont disponibles dans des versions pour la mise en œuvre de la fonction comme barrière lumineuse unidirectionnelle ou comme bouton-poussoir.

Caractéristiques électriques

| | |
|--|-----------|
| Plage de flexion de la tête de détection | 0 mm |
| Angle de flexion de la tête de détection | 0 ° |
| Résistant aux courts-circuits | Non |
| Longueur de la sonde | 35 mm |
| Distance de commutation | 0 - 30 mm |
| Protégé contre l'inversion de polarité | Non |

Propriétés mécaniques

| | |
|---|--------------------|
| Exécution de la fibre | Multi |
| Forme de construction | Cylindre, filetage |
| Rayon de courbure (flexible) | 30 mm |
| Rayon de courbure (rigide) | 15 mm |
| Diamètre 1 de la tête de détection | 2,5 |
| Diamètre 2 de la tête de détection | 6 |
| Diamètre de la fibre | 1,4 mm |
| Diamètre de l'embout | 20 mm |
| Diamètre du câble optique | 4,2 |
| Diamètre de la tête de détection | 2,5 mm |
| Nombre de fibres | 1 |
| Pas de vis de l'embout | 1 mm |
| Longueur | 600 mm |
| Longueur de l'embout | 28 mm |
| Indice de protection (IP) | IP67 |
| Matériau de l'enrobage | Silicone |
| Matériau de l'embout | Laiton |
| Matériau du cœur de la fibre optique | Verre |
| Matériau de la tête de sonde | Acier inoxydable |
| Contrôle de l'éjection | Oui |
| fortes secousses/mouvements | Oui |
| Exécution du raccordement de la fibre optique | Raccord à vis M18 |
| Dimension du filetage de l'embout | M18 |
| Dimension du filetage de la tête de sonde 1 | M2,5 |
| Dimension du filetage de la tête de sonde | M2,5 |
| Température ambiante | -40 - 180 °C |

Propriétés optiques

| | |
|--------------------------------|--------|
| Sortie de la lumière | axiale |
| Distance nominale de détection | 30 mm |

Autres caractéristiques

| | |
|---|-------------------------------------|
| Pas de vis de la tête de sonde 1 | 0,45 |
| Technique d'alimentation | Oui |
| Dimension du filetage de la tête de sonde 1 | M2,5 |
| ardTE00_Anwendungen | Stanzwerkzeuge starke Verschmutzung |

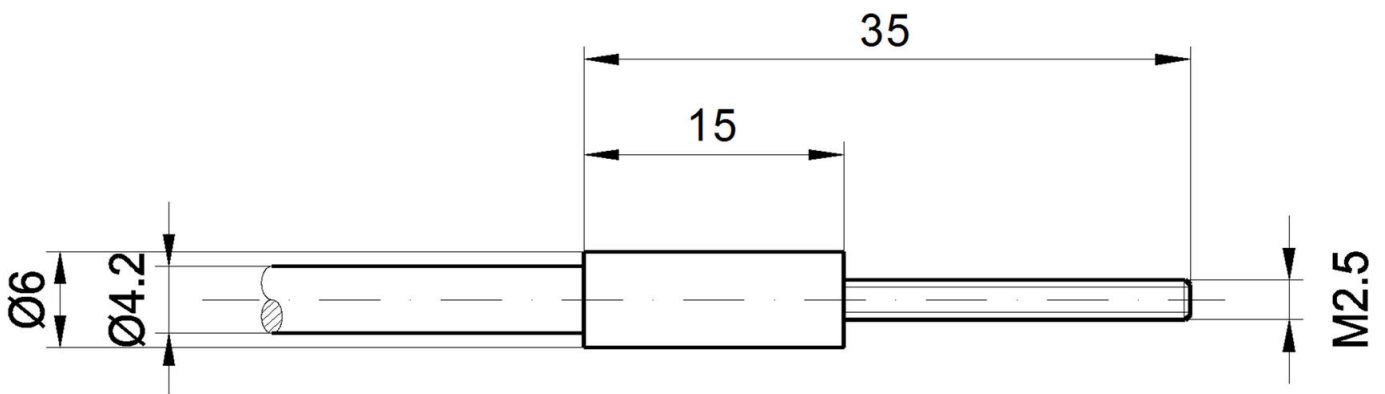
Classification

| | |
|--------|--|
| ETIM 8 | EC002651 Capteur à fibre optique/amplificateur à fibre optique |
|--------|--|

Autre

| | |
|------------------------------|------------------------------|
| Groupe de produits IPF | 150 fibres optiques en verre |
| Dimensions de l'emballage | 123 x 77 x 25 mm |
| Poids brut | 40 g |
| Numéro de tarif douanier | 90011090 |
| Numéro WEEE | 40951076 |
| Conforme à REACH | Oui |
| Conforme à la directive RoHS | Oui |

Schéma d'encombrement



Extrait de la gamme d'accessoires

OL400321



Amplificateur pour fibre optique, 42x84x40mm, 10-35V DC, 1x PNP/NPN NC/NO, connecteur M12 à 4 pôles, IP65, aluminium, lumière infrarouge

OL400721



Amplificateur pour fibre optique, 42x84x40mm, 10-35V DC, 2x PNP/NPN NC/NO, connecteur M12 à 4 pôles, IP65, aluminium, lumière infrarouge, sortie alarme

Vous trouverez d'autres accessoires sur notre site Internet



Montage

Le montage / l'installation ne doit être effectué que par un électricien spécialisé !



Élimination

Numéro WEEE selon § 6 alinéa 3 ElektroG : 40951076

Consignes de sécurité

/ Avant la mise en service, veuillez vous assurer que toutes les consignes de sécurité figurant éventuellement dans la documentation du produit ont été respectées.

/ En cas d'impact direct sur la sécurité des personnes, l'utilisation de ces produits est interdite.