

LT100510

Optické vláknové senzory • Optický kabel, skleněná vlákna, snímač

Optická vlákna Difuzní snímač, 1m, Horní část: Ušlechtilá ocel 28dlouhé Ø6 Ø8,5,
Výstup světla Axiální, vodič: Sklovlákno+Silikon, Koncovka: M18x1 Mosaz, Sn: 130, -40-
180°C, IP67



Optická vlákna jsou v kombinaci s vhodným zesilovačem bezdotykové a neopotřebitelné polohové spínače, které lze také použít v náročných podmínkách. Zachycují objekty bez ohledu na jejich vlastnosti (např. tvar, barvu, strukturu povrchu, materiál). Vzhledem k tomu, že optická vlákna, popř. hlavy mají malé rozměry a jsou dodatečně pružná, lze snímání objektů vyřešit velmi elegantně i v obtížně dostupných oblastech. Optická vlákna mohou být používána ve výbušných prostorech a v zónách s elektrickými a / nebo magnetickými poli (vysokonapěťové systémy, elektrická svařovací zařízení) bez zvláštních opatření, protože jejich funkce není narušena. Optická vlákna jsou k dispozici v provedení jako jednosměrná světelná závora nebo tlačítka.

Elektrické vlastnosti

| | |
|-------------------------------|------------|
| Oblast ohybu snímací hlavičky | 0 mm |
| Ohybový úhel snímací hlavičky | 0 ° |
| Odolné proti zkratům | Ne |
| Délka snímací hlavičky | 28 mm |
| Snímací rozsah | 0 - 130 mm |
| Chráněné proti přepólování | Ne |

Mechanické vlastnosti

| | |
|----------------------------------|------------------------|
| Provedení vláken | Multi |
| Design | Válec hladký |
| Poloměr ohybu (pružný) | 50 mm |
| Poloměr ohybu (pevný) | 25 mm |
| Průměr 1 snímací hlavice | 6 |
| Průměr 2 snímací hlavice | 8,5 |
| Průměr vláken | 3,5 mm |
| Průměr zakončení | 20 mm |
| Průměr optického kabelu | 7 |
| Průměr snímací hlavice | 6 mm |
| Počet vláken | 1 |
| Stoupání závitu zakončení | 1 mm |
| Délka | 1000 mm |
| Délka zakončení | 28 mm |
| Druh krytí (IP) | IP67 |
| Materiál opláštění | Silikon |
| Materiál zakončení | Mosaz |
| Materiál jádra vlákna LWL | Sklo |
| Materiál snímací hlavice | Ušlechtilá ocel |
| Kontrola vyhadzování | Ano |
| Silné vibrace/pohyby | Ano |
| Návrh připojení optických vláken | šroubové připojení M18 |
| Rozměr závitu koncového dílu | M18 |
| Okolní teplota | -40 - 180 °C |

Optické vlastnosti

| | |
|------------------------|---------|
| Výstup světla | axiální |
| Jmenovitá šíře snímání | 130 mm |

Ostatní vlastnosti

| | |
|---------------------|-------------------------------------|
| Přívodní technika | Ano |
| ardTE00_Anwendungen | Stanzwerkzeuge starke Verschmutzung |

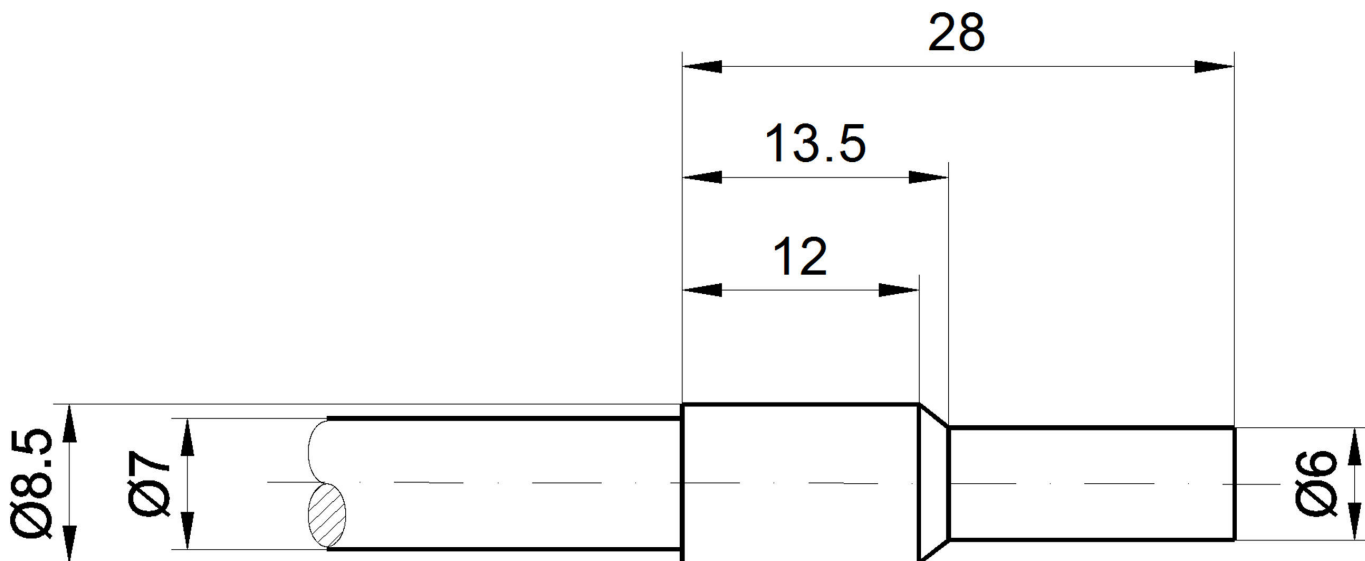
Klasifikace

| | |
|--------|--|
| ETIM 8 | EC002651 Senzor/zesilovač s optickými vlákny |
|--------|--|

Další

| | |
|----------------------|---|
| Skupina produktů IPF | 150 Optické vodiče se skleněnými vlákny |
| Rozměry balení | 123 x 77 x 25 mm |
| Hrubá váha | 120 g |
| Číslo zboží | 90011090 |
| WEEE číslo | 40951076 |
| V souladu s REACH | Ano |
| V souladu s RoHS | Ano |

Rozměrový výkres



Výňatek z programu příslušenství

OL400321



Optická vlákna-Zesilovače,
 42x84x40mm, 10-35V DC, 1x PNP/
 NPN Rozpínací kontakt / spínací
 kontakt, Konektor M12 4pólový,
 IP65, Hliník, Infračervené světlo

OL400721



Optická vlákna-Zesilovače,
 42x84x40mm, 10-35V DC, 2x PNP/
 NPN Rozpínací kontakt / spínací
 kontakt, Konektor M12 4pólový,
 IP65, Hliník, Infračervené světlo,
 Výstup alarmu

Další příslušenství najdete na našich domovských stránkách



Montáž

Montáž / instalaci smí provádět pouze kvalifikovaný elektrikář!



Likvidace

Číslo WEEE podle § 6 odst. 3 ElektroG:
 40951076

Bezpečnostní pokyny

/ Před uvedením do provozu prosím zkontrolujte, zda byly dodrženy veškeré bezpečnostní pokyny, které jsou případně uvedené v dokumentaci výrobku.

/ Nikdy nepoužívejte tato zařízení v aplikacích, kde bezpečnost osob závisí na jejich funkčnosti.