

MC080100

Magnetické snímače • Přibližovací senzory

Senzor Magnetický, celooceľový, M8x1 52dlouhý, Sn: 40mm, 8-30V DC, 1x PNP NO, koncovka kabelu 3pólová 2m PUR (polyuretan), IP67, mořená ocel, LED, 2,8mT

Včetně Matice



Magnetické bezdotykové spínače jsou bezdotykově pracující snímače. Detekují magnetické objekty nebo magnety, bez ohledu na to, jestli se pohybují, nebo ne. Vzhledem k tomu, že magnetická pole pronikají všemi nemagnetizovatelnými materiály, snímače mohou detekovat magnety, například z neželezných kovů, nerezové oceli, hliníku, plastů, dřevěných stěn nebo těžkého znečištění. Dosažitelná spínací vzdálenost zařízení přitom závisí na intenzitě použitého magnetického pole. Magnetické snímače se používají k polohování (např. kontrola polohy zvedacího zařízení), regulaci počtu otáček (např. na dopravních pásech nebo na ozubených kolech s hliníkovým krytem) nebo ke snímání polohy (např. nosiče komodit).

Elektrické vlastnosti

Počet spínacích výstupů	1
Zobrazení	LED displej
Provedení spínací funkce	Spínací kontakt (NO)
Provedení elektrické přípojky	Kabely
Provedení spínacího výstupu	PNP
Jmenovitý spínací proud	200 mA
Hystereze	6 mm
Odolné proti zkratům	Ano
Proud naprázdno	20 mA
Magnetická citlivost	2,8 mT
Snímací rozsah	40 mm
Frekvence spínání	1000 Hz
Pokles napětí	2 V
Chráněné proti přepólování	Ano
Provozní napětí (DC)	8 - 30 V

Mechanické vlastnosti

Počet vodičů	3
Design	Válec, závit
Průměr	8 mm
Délka závitu	45 mm
Stoupání závitu	1 mm
Délka kabelu	2 m
Délka	51,5 mm
Druh krytí (IP)	IP67
Materiál aktivní plochy snímače	Ušlechtilá ocel 1.4305
Materiál krytu	Ušlechtilá ocel 1.4305
Opláštění kabelu	Plast (PUR)
Rozměr závitu	M8
Okolní teplota	-25 - 70 °C

Ostatní vlastnosti

Drsné podmínky prostředí	Ano
Oleje a chladicí maziva	Ano

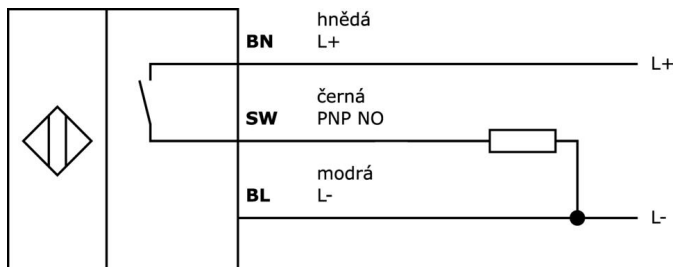
Klasifikace

ETIM 8	EC002544 Magnetický bezdotykový spínač
--------	--

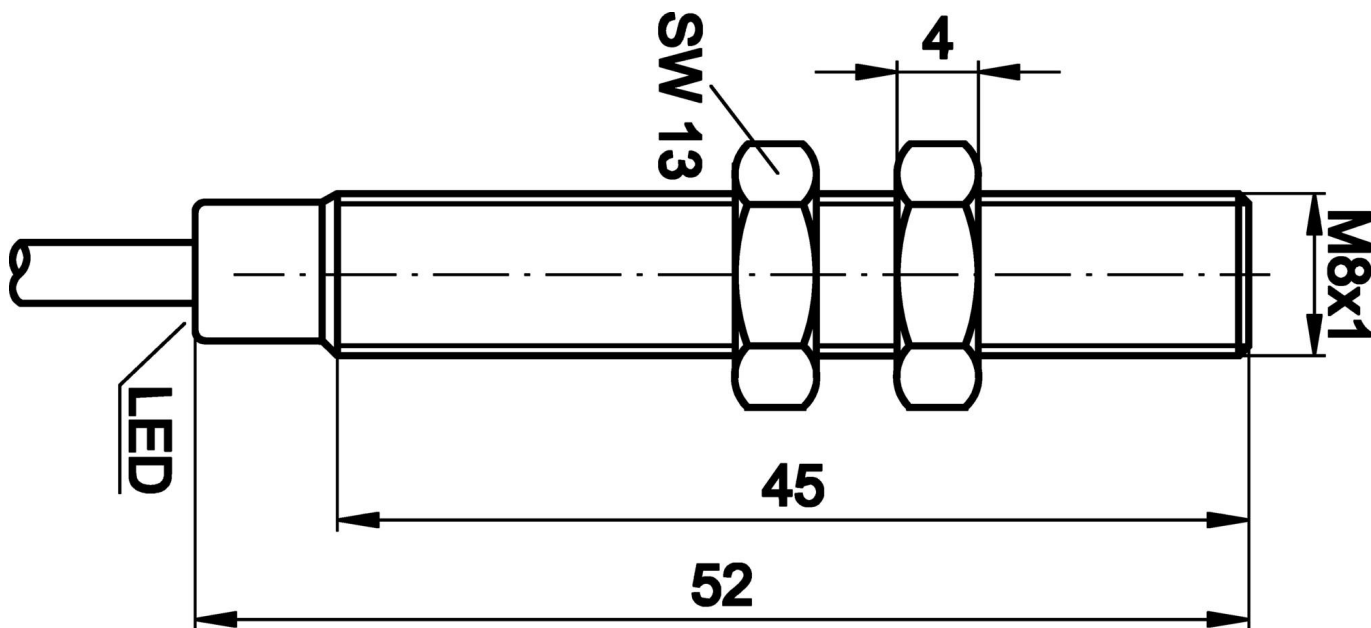
Další

Skupina produktů IPF	230 Magnetické senzory
Rozměry balení	200 x 150 x 10 mm
Hrubá váha	49 g
Číslo zboží	85365019
WEEE číslo	40951076
V souladu s REACH	Ano
V souladu s RoHS	Ano

Přípojka



Rozměrový výkres



Výňatek z programu příslušenství

NG530002



Napájení stejnosměrným proudem, jednofázový, 99x114x22mm, 24V, 0,1A, Počet reléových výstupů 2, 100-264V AC 50Hz, 100-264V AC 60Hz, Připojka šroubení, IP20, Plast, Stabilizované, Výstupní napětí taktované

AM000001



Příslušenství, magnetické, Ø20mm 6,5délky, ferit stroncia, vnitřní otvor Ø4,3mm, 25-130°C

AM000002



Příslušenství, magnetické, Ø32mm 15dlouhé, ferit stroncia, vnitřní otvor Ø5,6mm, 25-130°C

VK003076



Zástrčka kabelu, zahnutý, Vhodné pro montáž svépomocí, Pájecí přívod, 4A, 60V, -40-85°C, M8 Samec (zástrčka) 3pólový, IP67, Mosaz

VK003078



Zástrčka kabelu, přímý, Vhodné pro montáž svépomocí, Pájecí přívod, Ø3,5-5mm, 4A, 60V, -40-85°C, M8 Samec (zástrčka) 3pólový, IP67, Mosaz

AY000141



Plastová ochranná hadice, Ø17mm, Vnitřní průměr 10mm, -40-250°C, Skleněné vlákno se silikonovým kaučukem, Krátkodobá odolnost vůči odštěpkám při sváření 1200°C, Pevnost v tahu 400N, flexibilní, Zpomalující hoření, Metrové zboží

VY000004



Napájení stejnosměrným proudem, Snímač Tester, 120x26x72mm, 18, 0,04A, Spoj pružinového (proti)tahu 4pólový, IP20, Plast

AY000142



Příslušenství, Šestihránná matice, M8x1, Velikost klíče 10mm, nerezavějící ocel

AY000010



Příslušenství Snímač, Ø8mm, Hliník, pro snímač 8mm, pro Nástěnná montáž, Šroubové upevnění

Další příslušenství najdete na našich domovských stránkách



Montáž

Montáž / instalaci smí provádět pouze kvalifikovaný elektrikář!



Likvidace

Číslo WEEE podle § 6 odst. 3 ElektroG: 40951076

Bezpečnostní pokyny

- / Před uvedením do provozu prosím zkontrolujte, zda byly dodrženy veškeré bezpečnostní pokyny, které jsou případně uvedené v dokumentaci výrobku.
- / Nikdy nepoužívejte tato zařízení v aplikacích, kde bezpečnost osob závisí na jejich funkčnosti.