

## MC080170

### Magnetfeldsensoren • Näherungs-Sensoren

Sensor Magnetisch, Ganzstahl, M8x1 59lang, Sn: 40mm, 8-30V DC, 1x PNP NO, M8-Steckverbinder 3polig, IP67, VA, LED, 2,8mT

Inklusive Mutter



Magnetische Näherungsschalter sind berührungslos arbeitende Sensoren. Sie erfassen magnetische Gegenstände bzw. Magnete, unabhängig davon, ob diese sich bewegen oder nicht. Da Magnetfelder alle nicht-magnetisierbaren Materialien durchdringen, können die Sensoren Magnete beispielsweise durch Buntmetall-, Edelstahl-, Aluminium-, Kunststoff, Holzwände oder starken Verschmutzungen hindurch erkennen. Der erreichbare Schaltabstand der Geräte ist dabei von der Stärke des einwirkenden Magnetfeldes abhängig. Magnetische Sensoren werden zur Positionierung (z.B. Positionskontrolle an Hebevorrichtungen), Drehzahlkontrolle (z.B. an Förderbändern oder an Getriebezahnrädern durch die Aluminiumgehäuse hindurch) oder zur Positionsabfrage (z.B. von Warenträgern) verwendet.

#### Elektrische Eigenschaften

Anzahl der Schaltausgänge	1
Anzeige	LED-Anzeige
Ausführung der Schaltfunktion	Schließer (NO)
Ausführung des elektrischen Anschlusses	Steckverbinder M8
Ausführung des Schaltausgangs	PNP
Bemessungsschaltstrom	200 mA
Absolute Hysterese	6 mm
Kurzschlussfest	Ja
Leerlaufstrom	20 mA
Magnetische Empfindlichkeit	2,8 mT
Polzahl	3
Schaltabstand	40 mm
Schaltfrequenz	1000 Hz
Spannungsabfall	2 V
Verpolungssicher	Ja
Betriebsspannung (DC)	8 - 30 V

**Mechanische Eigenschaften**

Bauform	Zylinder, Gewinde
Durchmesser	8 mm
Gewindelänge	45 mm
Gewindesteigung	1 mm
Länge	59 mm
Schutzart (IP)	IP67
Werkstoff der aktiven Fläche	Edelstahl 1.4305
Werkstoff des Gehäuses	Edelstahl 1.4305
Gewindemaß	M8
Umgebungstemperatur	-25 - 70 °C

**Sonstige Eigenschaften**

Raue Umgebungsbedingungen	Ja
Öle und Kühlschmiermittel	Ja

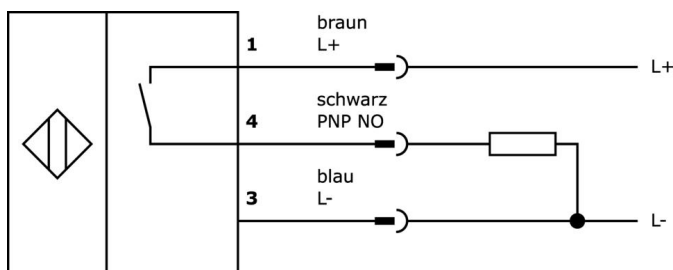
**Klassifizierung**

ETIM 8	EC002544 Magnetischer Näherungsschalter
--------	---

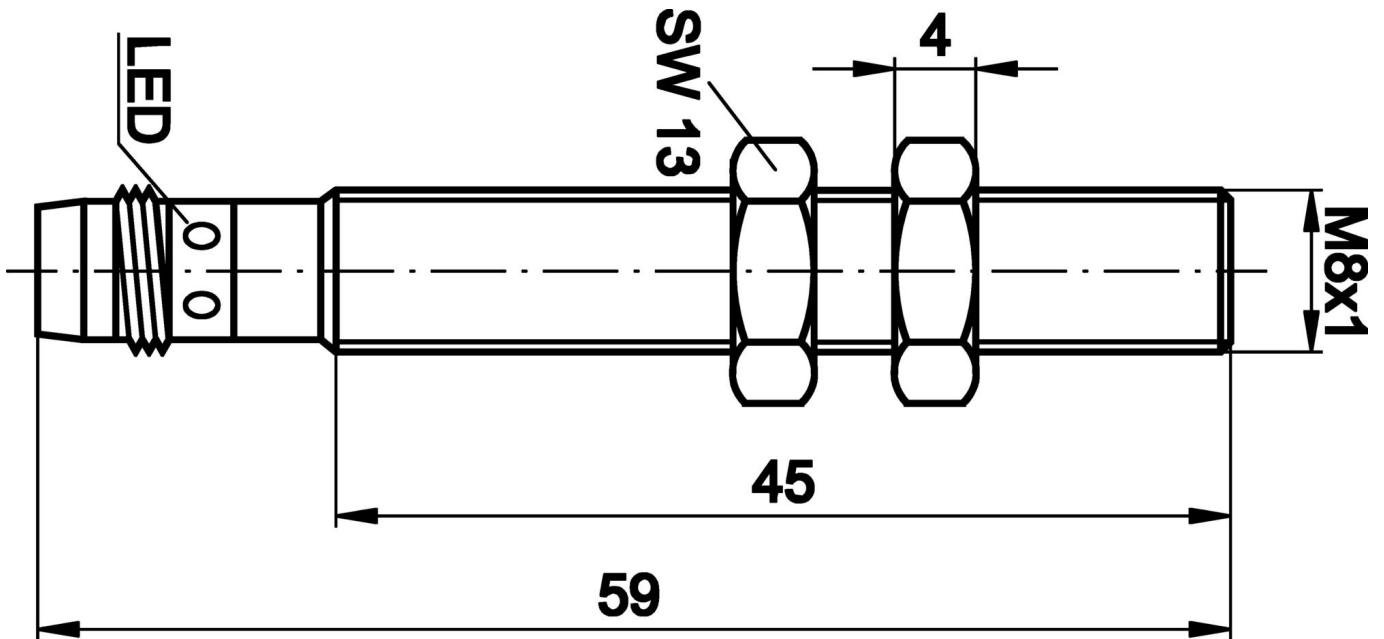
**Weiteres**

IPF Produktgruppe	230 Magnetische Sensoren
Verpackungsmaße	120 x 100 x 17 mm
Bruttogewicht	20 g
Zolltarifnummer	85365019
WEEE-Nummer	40951076
REACH-konform	Ja
RoHS konform	Ja

**Anschlussbild**



**Massbild**



**Auszug Zubehörprogramm**

**VK200071**



Anschlussleitung, 2m, M8 Dose  
3polig abgewinkelt, freies  
Leitungsende, 3x0,34mm<sup>2</sup>, PUR  
(Polyurethan), Ø4,3mm, 60V, -40-  
90°C, IP67, TPU, Schleppketten-  
und torsionsfähig, Öle und  
Kühlschmiermittel,  
Schweißbereich, Silikonfrei

**VK200075**



Anschlussleitung, 2m, M8 Dose  
3polig gerade, freies  
Leitungsende, 3x0,34mm<sup>2</sup>, PUR  
(Polyurethan), Ø4,3mm, 60V, -30-  
90°C, IP67, Schleppketten- und  
torsionsfähig, Öle und  
Kühlschmiermittel,  
Schweißbereich, Silikonfrei

**AY000142**



Zubehör, Sechskantmutter, M8x1,  
Schlüsselweite 10mm, rostfreier  
Stahl

**AY000010**



Zubehör Sensor, Ø8mm,  
Aluminium, für Sensor 8mm, für  
Wandmontage,  
Schraubbefestigung

**VK030F80**



Verbindungsleitung, 0,3m, M8  
Dose 3polig abgewinkelt, M12  
Stecker 3polig gerade, 3x0,34mm<sup>2</sup>,  
PUR (Polyurethan), 60V, IP67,  
Schleppketten- und torsionsfähig,  
Öle und Kühlschmiermittel,  
Schweißbereich, Silikonfrei

**VK030F84**



Verbindungsleitung, 0,3m, M8  
Dose 3polig gerade, M12 Stecker  
3polig gerade, 3x0,34mm<sup>2</sup>, PUR  
(Polyurethan), 60V, IP67,  
Schleppketten- und torsionsfähig,  
Öle und Kühlschmiermittel,  
Schweißbereich, Silikonfrei

**AM000001**



Zubehör, Magnet, Ø20mm 6,  
5lang, Strontiumferrit,  
Innenbohrung Ø4,3mm, 25-130°C

**AM000002**



Zubehör, Magnet, Ø32mm 15lang,  
Strontiumferrit, Innenbohrung Ø5,  
6mm, 25-130°C

**VK030F82**



Verbindungsleitung, 0,3m, M8  
Dose 3polig abgewinkelt, M12  
Stecker 3polig gerade, 3x0,34mm<sup>2</sup>,  
PUR (Polyurethan), IP67, LED,  
Schleppketten- und torsionsfähig,  
Öle und Kühlschmiermittel,  
Schweißbereich, Silikonfrei

Weiteres Zubehör finden Sie auf unserer Homepage



**Einbau**

Einbau / Installation darf nur durch eine  
Elektrofachkraft erfolgen!



**Entsorgung**

WEEE-Nummer gemäß § 6 Abs. 3 ElektroG:  
40951076

---

**Sicherheitshinweise**

- / Bitte vergewissern Sie sich vor Inbetriebnahme, dass alle ggf. in der Produktdokumentation aufgeführten Sicherheitshinweise beachtet wurden.
- / Bei direkter Auswirkung auf die Personensicherheit ist die Anwendung dieser Produkte untersagt.