

## MC080170

### Capteurs de champ magnétique • Détecteurs de proximité

Capteur magnétique, tout acier, M8x1 59lang, Sn : 40mm, 8-30V DC, 1x PNP NO, connecteur M8 à 3 pôles, IP67, VA, LED, 2,8mT

Y compris Mère



Les détecteurs de proximité magnétiques sont des capteurs qui fonctionnent sans contact. Ils détectent les objets magnétiques ou les aimants, qu'ils soient en mouvement ou non. Comme les champs magnétiques traversent tous les matériaux non magnétisables, les détecteurs peuvent détecter des aimants à travers, par exemple, des parois en métal non ferreux, en acier inoxydable, en aluminium, en plastique, en bois ou des encrassements importants. La distance de détection que les appareils peuvent atteindre dépend alors de l'intensité du champ magnétique agissant. Les capteurs magnétiques sont utilisés pour le positionnement (par ex. contrôle de position sur des dispositifs de levage), le contrôle de la vitesse de rotation (par ex. sur des bandes transporteuses ou sur des roues dentées d'engrenages à travers les boîtiers en aluminium) ou pour la détection de position (par ex. de supports de marchandises).

#### Caractéristiques électriques

Nombre de sorties de commutation	1
Annonce	Indicateur LED
Exécution de la fonction de commutation	Contact à fermeture (NO)
Exécution du raccordement électrique	Connecteur M8
Version de la sortie de commutation	PNP
Courant de coupure assigné	200 mA
Hystérésis absolue	6 mm
Résistant aux courts-circuits	Oui
Courant à vide	20 mA
Sensibilité magnétique	2,8 mT
Nombre de pôles	3
Distance de commutation	40 mm
Fréquence de commutation	1000 Hz
Chute de tension	2 V
Protégé contre l'inversion de polarité	Oui
Tension de fonctionnement (DC)	8 - 30 V

**Propriétés mécaniques**

Forme de construction	Cylindre, filetage
Diamètre	8 mm
Longueur du filetage	45 mm
Pas de vis	1 mm
Longueur	59 mm
Indice de protection (IP)	IP67
Matériau de la surface active du capteur	Acier inoxydable 1.4305
Matériau du boîtier	Acier inoxydable 1.4305
Dimension du filetage	M8
Température ambiante	-25 - 70 °C

**Autres caractéristiques**

Environnement rude	Oui
Huiles et lubrifiants réfrigérants	Oui

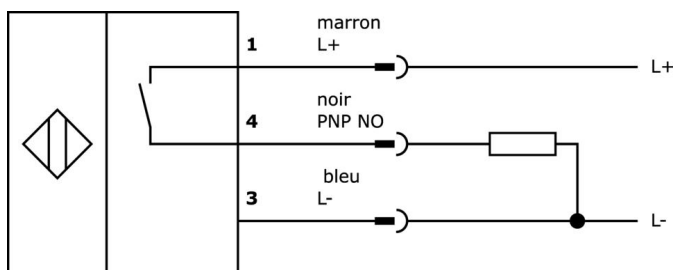
**Classification**

ETIM 8	EC002544 Détecteur de proximité magnétique
--------	--

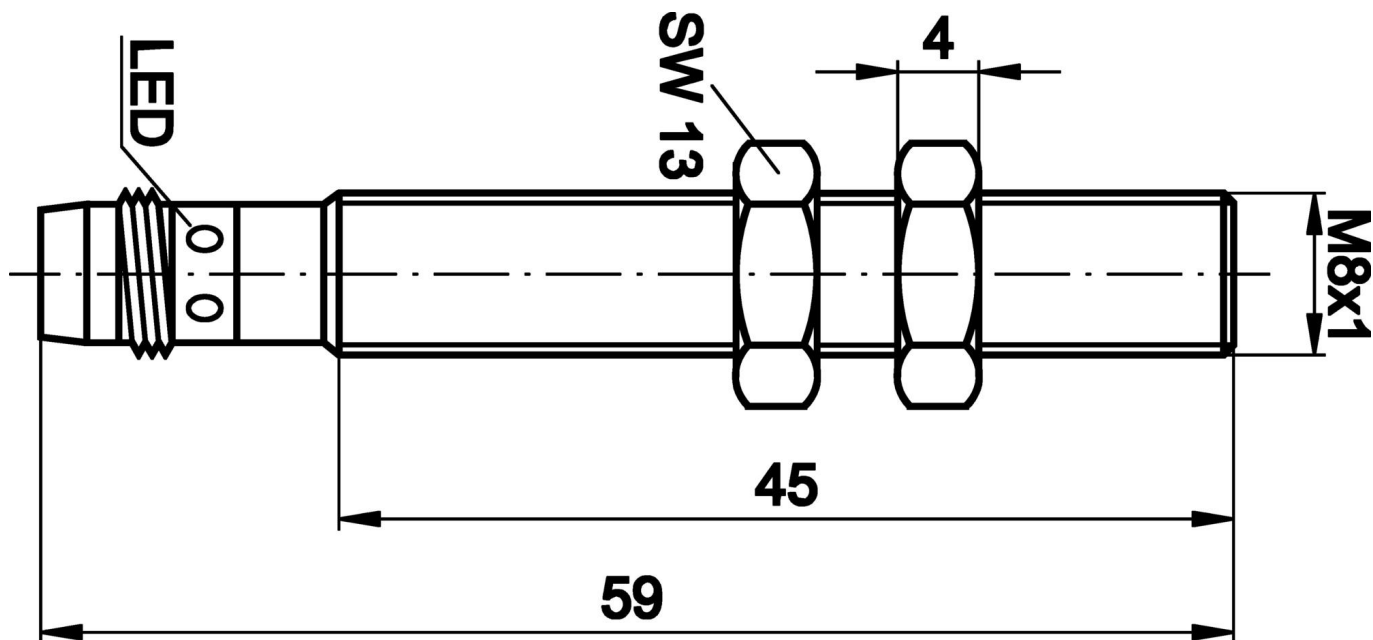
**Autre**

Groupe de produits IPF	230 Capteurs magnétiques
Dimensions de l'emballage	120 x 100 x 17 mm
Poids brut	20 g
Numéro de tarif douanier	85365019
Numéro WEEE	40951076
Conforme à REACH	Oui
Conforme à la directive RoHS	Oui

**Schéma de connexion**



**Schéma d'encombrement**



**Extrait de la gamme d'accessoires**

**VK200071**



Câble de raccordement, 2m, prise M8 3 pôles coudée, extrémité de câble libre, 3x0,34mm<sup>2</sup>, PUR (polyuréthane), Ø4,3mm, 60V, -40-90°C, IP67, TPU, résistant aux chaînes porte-câbles et à la torsion, huiles et lubrifiants de refroidissement, domaine de soudage, sans silicone

**VK200075**



Câble de raccordement, 2m, prise M8 3 pôles droit, extrémité de câble libre, 3x0,34mm<sup>2</sup>, PUR (polyuréthane), Ø4,3mm, 60V, -30-90°C, IP67, résistant aux chaînes porte-câbles et à la torsion, huiles et réfrigérants lubrifiants, domaine de soudage, sans silicone

**AY000142**



Accessoires, écrou hexagonal, M8x1, ouverture de clé 10mm, acier inoxydable

**AY000010**



Accessoires Capteur, Ø8mm, aluminium, pour capteur 8mm, pour montage mural, fixation par vis

**VK030F80**



Câble de raccordement, 0,3m, prise M8 à 3 pôles coudée, prise M12 à 3 pôles droite, 3x0,34mm<sup>2</sup>, PUR (polyuréthane), 60V, IP67, résistant aux chaînes porte-câbles et à la torsion, huiles et fluides de coupe, domaine de soudure, sans silicone

**VK030F84**



Câble de raccordement, 0,3m, prise M8 3 pôles droit, prise M12 3 pôles droit, 3x0,34mm<sup>2</sup>, PUR (polyuréthane), 60V, IP67, résistant aux chaînes porte-câbles et à la torsion, huiles et réfrigérants lubrifiants, domaine de soudage, sans silicone

**AM000001**



Accessoires, aimant, Ø20mm 6, 5long, ferrite de strontium, perçage intérieur Ø4,3mm, 25-130°C

**AM000002**



Accessoires, aimant, Ø32mm 15long, ferrite de strontium, perçage intérieur Ø5,6mm, 25-130°C

**VK030F82**



Câble de raccordement, 0,3m, prise M8 à 3 pôles coudée, prise M12 à 3 pôles droite, 3x0,34mm<sup>2</sup>, PUR (polyuréthane), IP67, LED, résistant aux chaînes porte-câbles et à la torsion, huiles et fluides de coupe, domaine de soudage, sans silicone

**Vous trouverez d'autres accessoires sur notre site Internet**

**Montage**

Le montage / l'installation ne doit être effectué que par un électricien spécialisé !

**Élimination**

Numéro WEEE selon § 6 alinéa 3 ElektroG :  
40951076

**Consignes de sécurité**

- / Avant la mise en service, veuillez vous assurer que toutes les consignes de sécurité figurant éventuellement dans la documentation du produit ont été respectées.
- / En cas d'impact direct sur la sécurité des personnes, l'utilisation de ces produits est interdite.