

## MC120155

### 磁场传感器 • 接近开关

磁性传感器，全钢，M12x1 69long，Sn:40mm，18-30V DC，-25-130°C，1x PNP NO，Cable 3pin 2m Silicone，IP67，Stainless steel 1.4305，2.8mT

包括 坚果



磁接近开关是无接触传感器。它们检测磁性物体和-或磁铁，不管它们是否移动。由于磁场可以穿透所有不可磁化的材料，传感器可以通过有色重金属、不锈钢、铝、塑料、木材制成的墙壁或通过过度航行等方式检测磁铁。该设备可实现的感应范围取决于影响磁场的强度。磁性传感器可用于定位（如起重齿轮的位置检查）、速度检查（如通过铝制外壳的传送带或传动齿轮）或位置检测（如货物载体）。

#### 电气特性

开关输出的数量	1
开关功能的类型	常开触点(NO)
电气连接的类型	电缆
开关输出的类型	PNP
额定开关电流	100 毫安
绝对滞后	6 mm
短路保护	是
空载电流	20 毫安
磁敏感度	2.8 mT
切换距离	40 mm
开关频率	1000 Hz
电压下降	2 V
反向极性保护	是
工作电压 ( DC )	18 - 30 V

**机械特征**

核心数量	3
设计	圆筒，有螺纹的
直径	12 mm
螺纹长度	55 mm
螺纹间距	1 mm
电缆长度	2 m
长度	69 mm
保护程度 ( IP )	IP67
传感器的有效区域材料	不锈钢1.4305
外壳材料	不锈钢1.4305
电缆护套的材料	硅胶
导光板	M12
环境温度	-25 - 130 °C

**其他特点**

恶劣的环境条件	是
油和冷却润滑剂	是

**种类**

ETIM 8	EC002544 磁性接近开关
--------	-----------------

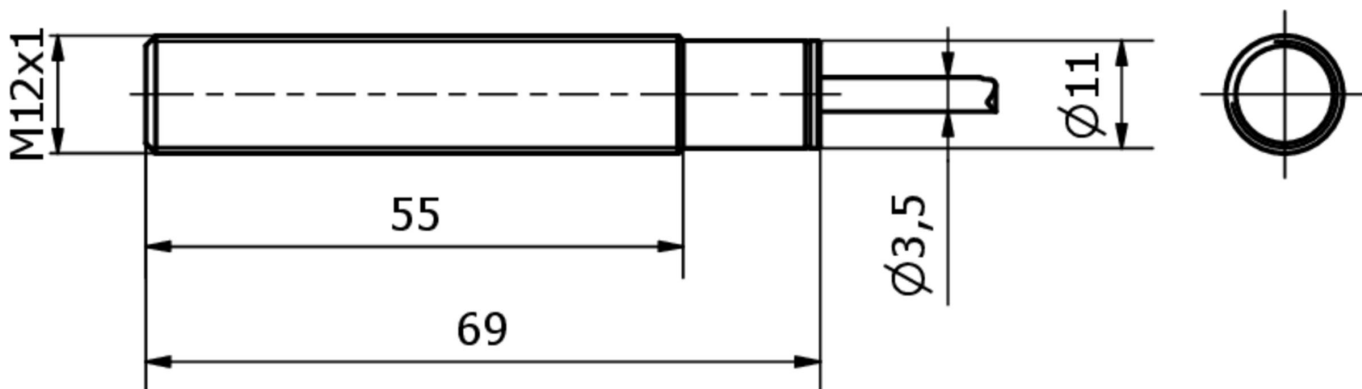
**更多**

IPF产品组	232个磁性传感器 ( 高温 )。
包装尺寸	123 x 77 x 25 mm
总重量	80 g
海关税号	85365019
WEEE编号	40951076
适应性强	是
符合RoHS标准	是

**连接**



尺寸图



摘录配件方案

AY000141



塑料护套, Ø17mm, 内径 10mm, -40-250°C, 玻璃纤维加硅橡胶, 短期抗焊接飞溅 1200°C, 抗拉强度400N, 柔性, 阻燃, 码放良好

AM000001



配件, 磁铁, Ø20mm 6.5 长, 锗铁氧体, 内孔 Ø4.3mm, 25-130°C

AM000002



配件, 磁铁, Ø32mm 15 长, 锗铁氧体, 内孔 Ø5.6mm, 25-130°C

AY000162



配件, 磁铁, Ø43mm, 钕铁硼, 内螺纹 M5, 橡胶

AY000159



配件传感器, 安装管, Ø12mm 200long, 铝阳极氧化处理

NG530002



直流电源, 单相, 99x114x22mm, 24V, 0.1A, 继电器输出数量2, 100-264V AC 50Hz, 100-264V AC 60Hz, 螺钉连接, IP20, 塑料, 稳定的, 输出电压, 脉冲式

VY000004



直流电源, 传感器测试仪, 120x26x72mm, 18V, 0.04A, 弹簧夹连接4针, IP20, 塑料。

AY000025



配件, 六角螺母, M12x1, 扳手尺寸17mm, 黄铜镀镍

AY000032



配件传感器, Ø12mm, 铝, 用于传感器12mm, 用于墙面安装, 螺钉安装

您可以在我们的主页上找到更多配件



安装

安装工作只能由合格的电工来完成!



废弃处理

根据第 6 条第 3 款 ElektroG 规定的 WEEE 编号: 40951076

安全警告

! 在初始操作之前, 请确保遵循产品信息中可能提供的所有安全说明。

! 切勿在人的安全取决于其功能的应用中使用这些设备。