

## MC120156

### Magnetické snímače • Přibližovací senzory

Snímač Magnetický, Celokovový, M12x1 69dlouhé, Sn: 40mm, 18-30V DC, -25-130°C, 1x PNP Spínací kontakt, Kabely 3pólový 5m Silikon, IP67, Ušlechtilá ocel 1.4305, 2,8mT

Včetně Matice



Magnetické bezdotykové spínače jsou bezdotykově pracující snímače. Detekují magnetické objekty nebo magnety, bez ohledu na to, jestli se pohybují, nebo ne. Vzhledem k tomu, že magnetická pole pronikají všemi nemagnetizovatelnými materiály, snímače mohou detekovat magnety, například z neželezných kovů, nerezové oceli, hliníku, plastů, dřevěných stěn nebo těžkého znečištění. Dosažitelná spínací vzdálenost zařízení přitom závisí na intenzitě použitého magnetického pole. Magnetické snímače se používají k polohování (např. kontrola polohy zvedacího zařízení), regulaci počtu otáček (např. na dopravních pásech nebo na ozubených kolech s hliníkovým krytem) nebo ke snímání polohy (např. nosiče komodit).

#### Elektrické vlastnosti

Počet spínacích výstupů	1
Provedení spínací funkce	Spínací kontakt (NO)
Provedení elektrické přípojky	Kabely
Provedení spínacího výstupu	PNP
Jmenovitý spínací proud	100 mA
Hystereze	6 mm
Odolné proti zkratům	Ano
Proud naprázdno	20 mA
Magnetická citlivost	2,8 mT
Snímací rozsah	40 mm
Frekvence spínání	1000 Hz
Pokles napětí	2 V
Chráněné proti přepólování	Ano
Provozní napětí (DC)	18 - 30 V

**Mechanické vlastnosti**

Počet vodičů	3
Design	Válec, závit
Průměr	12 mm
Délka závitu	55 mm
Stoupání závitu	1 mm
Délka kabelu	5 m
Délka	69 mm
Druh krytí (IP)	IP67
Materiál aktivní plochy snímače	Ušlechtilá ocel 1.4305
Materiál krytu	Ušlechtilá ocel 1.4305
Opláštění kabelu	Silikon
Rozměr závitu	M12
Okolní teplota	-25 - 130 °C

**Ostatní vlastnosti**

Drsné podmínky prostředí	Ano
Oleje a chladicí maziva	Ano

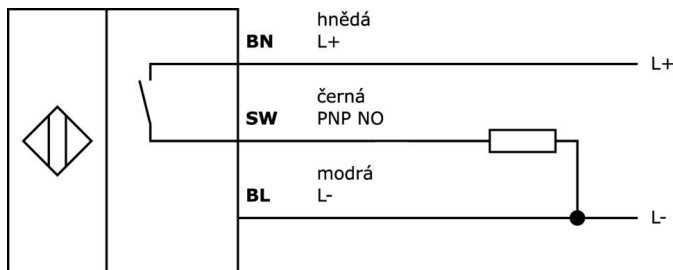
**Klasifikace**

ETIM 8	EC002544 Magnetický bezdotykový spínač
--------	--

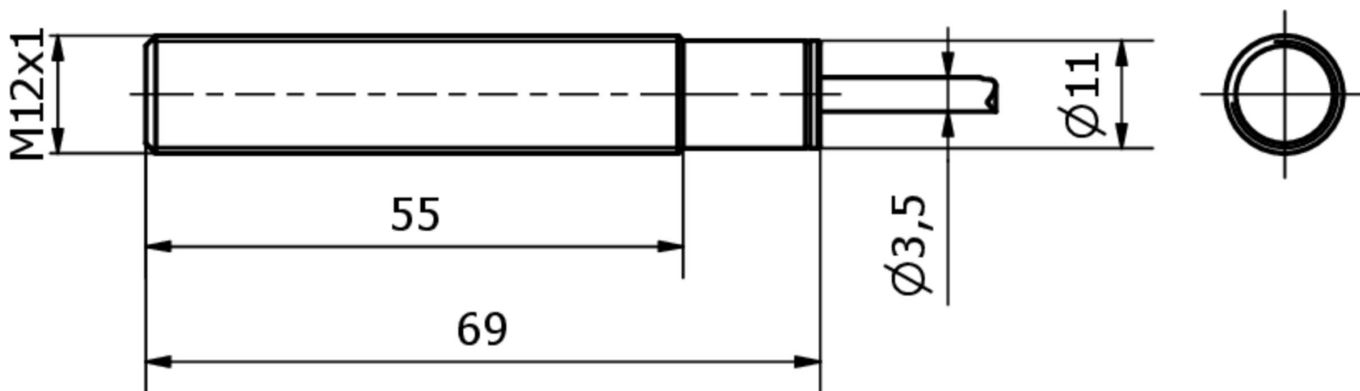
**Další**

Skupina produktů IPF	232 Magnetické senzory (rozš. teplotní rozsah)
Rozměry balení	149 x 124 x 28 mm
Hrubá váha	140 g
Číslo zboží	85365019
WEEE číslo	40951076
V souladu s REACH	Ano
V souladu s RoHS	Ano

**Přípojka**



**Rozměrový výkres**



**Výňatek z programu příslušenství**

**AM000001**



Příslušenství, magnetické, Ø20mm  
6,5dlouhé, ferit stroncia, vnitřní  
otvor Ø4,3mm, 25-130°C

**AM000002**



Příslušenství, magnetické, Ø32mm  
15dlouhé, ferit stroncia, vnitřní  
otvor Ø5,6mm, 25-130°C

**AY000025**



Příslušenství, Šestihránná matice,  
M12x1, Velikost klíče 17mm,  
Mosaz niklovaný

**AY000032**



Příslušenství Snímač, Ø12mm,  
Hliník, pro snímač 12mm, pro  
Nástěnná montáž, Šroubové  
upevnění

**NG530002**



Napájení stejnosměrným  
proudem, jednofázový,  
99x114x22mm, 24V, 0,1A, Počet  
reléových výstupů 2, 100-264V AC  
50Hz, 100-264V AC 60Hz, Přípojka  
šroubení, IP20, Plast,  
Stabilizované, Výstupní napětí  
taktované

**VY000004**



Napájení stejnosměrným  
proudem, Snímač Tester,  
120x26x72mm, 18, 0,04A, Spoj  
pružinového (proti)tahu 4pólový,  
IP20, Plast

**AY000141**



Plastová ochranná hadice,  
Ø17mm, Vnitřní průměr 10mm, -  
40-250°C, Skleněné vlákno se  
silikonovým kaučukem,  
Krátkodobá odolnost vůči  
odstřikům při sváření 1200°C,  
Pevnost v tahu 400N, flexibilní,  
Zpomalující hoření, Metrové zboží

**AY000162**



Příslušenství, magnetické,  
Ø43mm, neodým-železo-bór,  
vnitřní závit M5, guma

**AY000159**



Příslušenství Snímač, Montážní  
trubka, Ø12mm 200dlouhé, Hliník  
anodizovaný/eloxovaný

Další příslušenství najdete na našich domovských stránkách



**Montáž**

Montáž / instalaci smí provádět pouze  
kvalifikovaný elektrikář!



**Likvidace**

Číslo WEEE podle § 6 odst. 3 ElektroG:  
40951076

**Bezpečnostní pokyny**

/ Před uvedením do provozu prosím zkontrolujte, zda byly dodrženy veškeré bezpečnostní pokyny, které jsou případně uvedené v dokumentaci výrobku.

/ Nikdy nepoužívejte tato zařízení v aplikacích, kde bezpečnost osob závisí na jejich funkčnosti.