

## MC120156

### 磁场传感器 • 接近开关

磁性传感器，全钢，M12x1 69long，Sn:40mm，18-30V DC，-25-130°C，1x PNP NO，Cable 3pin 5m Silicone，IP67，Stainless steel 1.4305，2.8mT

包括 坚果



磁接近开关是无接触传感器。它们检测磁性物体和-或磁铁，不管它们是否移动。由于磁场可以穿透所有不可磁化的材料，传感器可以通过有色重金属、不锈钢、铝、塑料、木材制成的墙壁或通过过度航行等方式检测磁铁。该设备可实现的感应范围取决于影响磁场的强度。磁性传感器可用于定位（如起重齿轮的位置检查）、速度检查（如通过铝制外壳的传送带或传动齿轮）或位置检测（如货物载体）。

#### 电气特性

开关输出的数量	1
开关功能的类型	常开触点(NO)
电气连接的类型	电缆
开关输出的类型	PNP
额定开关电流	100 毫安
绝对滞后	6 mm
短路保护	是
空载电流	20 毫安
磁敏感度	2.8 mT
切换距离	40 mm
开关频率	1000 Hz
电压下降	2 V
反向极性保护	是
工作电压 ( DC )	18 - 30 V

**机械特征**

核心数量	3
设计	圆筒，有螺纹的
直径	12 mm
螺纹长度	55 mm
螺纹间距	1 mm
电缆长度	5 m
长度	69 mm
保护程度 ( IP )	IP67
传感器的有效区域材料	不锈钢1.4305
外壳材料	不锈钢1.4305
电缆护套的材料	硅胶
导光板	M12
环境温度	-25 - 130 °C

**其他特点**

恶劣的环境条件	是
油和冷却润滑剂	是

**种类**

ETIM 8	EC002544 磁性接近开关
--------	-----------------

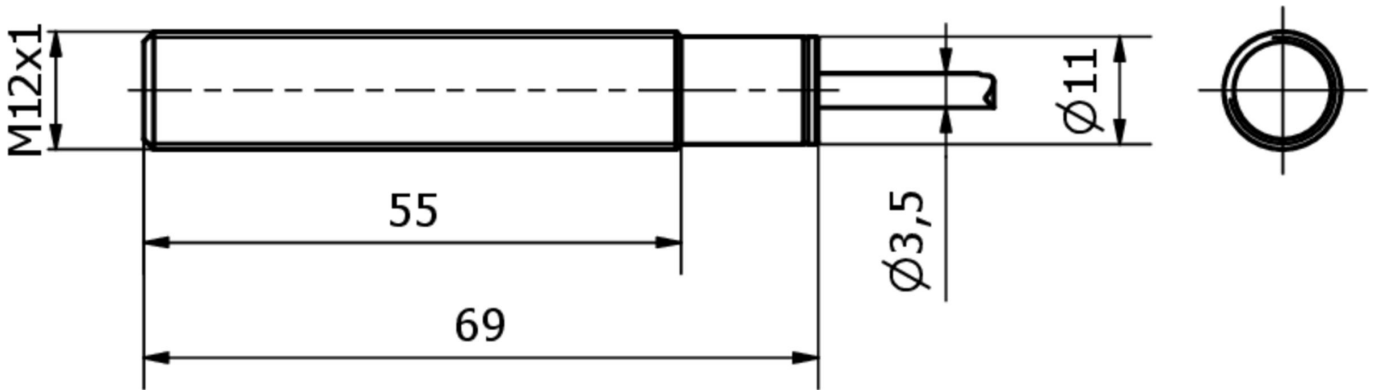
**更多**

IPF产品组	232个磁性传感器 ( 高温 ) 。
包装尺寸	149 x 124 x 28 mm
总重量	140 g
海关税号	85365019
WEEE编号	40951076
适应性强	是
符合RoHS标准	是

**连接**



尺寸图



摘录配件方案

AM000001



配件, 磁铁,  $\varnothing 20\text{mm}$  6.5 长, 锗铁氧体, 内孔  $\varnothing 4.3\text{mm}$ , 25-130°C

AM000002



配件, 磁铁,  $\varnothing 32\text{mm}$  15 长, 锗铁氧体, 内孔  $\varnothing 5.6\text{mm}$ , 25-130°C

AY000025



配件, 六角螺母, M12x1, 扳手尺寸 17mm, 黄铜镀镍

AY000032



配件传感器,  $\varnothing 12\text{mm}$ , 铝, 用于传感器 12mm, 用于墙面安装, 螺钉安装

NG530002



直流电源, 单相, 99x114x22mm, 24V, 0.1A, 继电器输出数量 2, 100-264V AC 50Hz, 100-264V AC 60Hz, 螺钉连接, IP20, 塑料, 稳定的, 输出电压, 脉冲式

VY000004



直流电源, 传感器测试仪, 120x26x72mm, 18V, 0.04A, 弹簧夹连接 4 针, IP20, 塑料。

AY000141



塑料护套,  $\varnothing 17\text{mm}$ , 内径 10mm, -40-250°C, 玻璃纤维加硅橡胶, 短期抗焊接飞溅 1200°C, 抗拉强度 400N, 柔性, 阻燃, 码放良好

AY000162



配件, 磁铁,  $\varnothing 43\text{mm}$ , 钕铁硼, 内螺纹 M5, 橡胶

AY000159



配件传感器, 安装管,  $\varnothing 12\text{mm}$  200long, 铝阳极氧化处理

您可以在我们的主页上找到更多配件



安装

安装工作只能由合格的电工来完成!



废弃处理

根据第 6 条第 3 款 ElektroG 规定的 WEEE 编号: 40951076

安全警告

! 在初始操作之前, 请确保遵循产品信息中可能提供的所有安全说明。

! 切勿在人的安全取决于其功能的应用中使用这些设备。