

MW080100

Mesure de déplacement et d'angle • Magnétique

Capteur de déplacement, Magnétique, M8x0,5 58long, Relatif, 100µm, Sn : 0,1-2, 24V, Niveau Push Pull, Câble 4 pôles 2m PUR (polyuréthane), IP67, VA, 25m/s



Les systèmes de mesure magnétiques sont utilisés pour la saisie de distances ou de mouvements de rotation. Dans les systèmes de mesure magnétiques, le capteur se déplace sans contact sur une bande magnétique flexible ou se trouve au-dessus de la roue de mesure magnétisée en rotation. La bande magnétique est appliquée sur une couche de support en acier de 0,3 millimètre d'épaisseur ou se trouve sur la circonférence des différentes roues de mesure. L'aimantation s'effectue avec des divisions polaires définies. Le balayage des pôles magnétiques génère un signal qui est converti en signaux rectangulaires numériques pouvant être traités par un système électronique en aval et, le cas échéant, affichés. Le système de capteurs détecte la division de la bande et convertit l'information en haute résolution en une information de déplacement ou de rotation. Aucun contact direct n'est nécessaire pour lire les lignes de champ magnétique. Les capteurs magnétiques sont insensibles à l'encrassement, aux huiles et à l'humidité et relativement stables aux chocs et aux vibrations. Ils offrent ainsi à l'utilisateur un large champ d'applications, par exemple pour les installations et les systèmes dans l'industrie du bois, les techniques de stockage, les axes linéaires, l'extérieur ou les machines-outils.

Caractéristiques électriques

| | |
|--|------------------|
| Résolution | 0,1 mm |
| Exécution du raccordement électrique | Câble |
| Version de la sortie de commutation | Niveau push pull |
| Principe de fonctionnement | Relativement |
| Courant à vide | 20 mA |
| Nombre de pôles | 4 |
| Protégé contre l'inversion de polarité | Oui |
| Tension de fonctionnement (DC) | 24 V |
| Plage de mesure | 0,1 - 2 mm |

Propriétés mécaniques

| | |
|--|------------------|
| Diamètre | 8 mm |
| Longueur du filetage | 35 mm |
| Pas de vis | 0,5 mm |
| Longueur du câble | 2 m |
| Température de stockage | -30 - 80 °C |
| Longueur | 58 mm |
| Vitesse max. Vitesse de déplacement | 25 m/s |
| Résistance aux chocs Accélération | 50 g |
| Résistance aux chocs Durée d'impulsion | 11 ms |
| Indice de protection (IP) | IP67 |
| Résistance aux vibrations Accélération | 10,2 g |
| Matériau du boîtier | Acier inoxydable |
| Matériau de la gaine de câble | Plastique (PUR) |
| Dimension du filetage | M8 |
| Résistance aux vibrations Fréquence | 5 - 150 Hz |
| Température ambiante | -10 - 70 °C |
| Diamètre de la ligne | 4,4 mm |

Autres caractéristiques

| | |
|---------------------------------------|-----------|
| Humidité relative (sans condensation) | 0 - 100 % |
|---------------------------------------|-----------|

Classification

| | |
|--------|---------------------------------|
| ETIM 8 | EC001852 Capteur de déplacement |
|--------|---------------------------------|

Autre

| | |
|------------------------------|-------------------------------------|
| Groupe de produits IPF | 235 Codeurs de position magnétiques |
| Dimensions de l'emballage | 149 x 124 x 28 mm |
| Poids brut | 80 g |
| Numéro de tarif douanier | 90318020 |
| Numéro WEEE | 40951076 |
| Conforme à REACH | Oui |
| Conforme à la directive RoHS | Oui |

Schéma de connexion

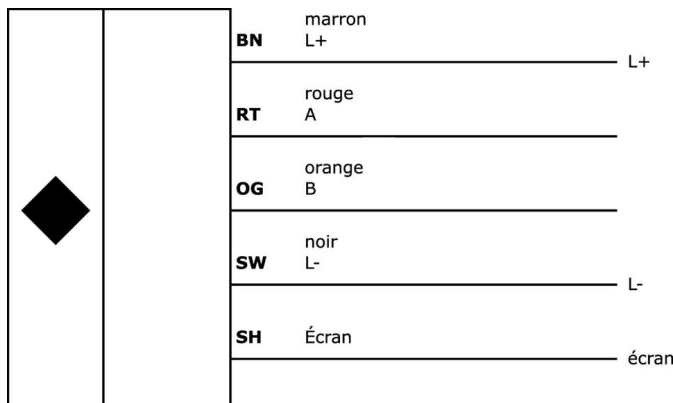
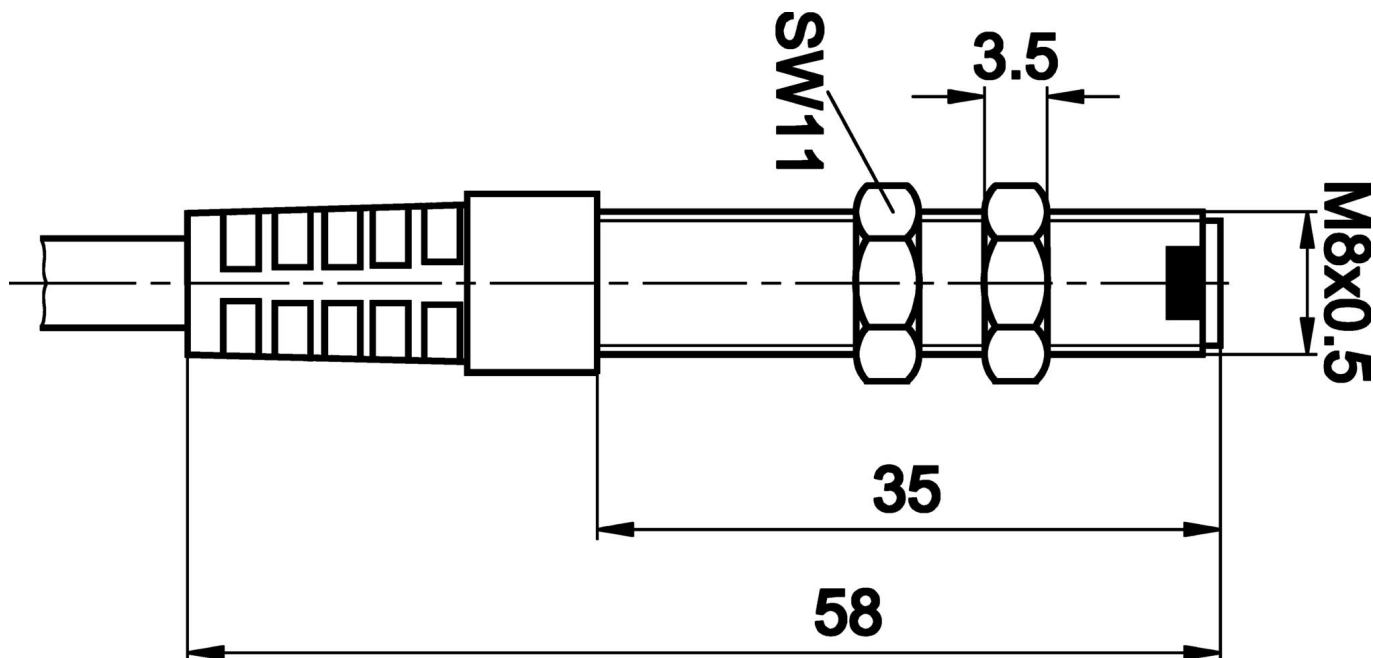


Schéma d'encombrement



Extrait de la gamme d'accessoires

AY000142



Accessoires, écrou hexagonal, M8x1, ouverture de clé 10mm, acier inoxydable

AY000010



Accessoires Capteur, Ø8mm, aluminium, pour capteur 8mm, pour montage mural, fixation par vis

AY000141



Gaine de protection en plastique, Ø17mm, diamètre intérieur 10mm, -40-250°C, fibre de verre avec caoutchouc silicone, résistance à court terme aux projections de soudure 1200°C, résistance à la traction 400N, flexible, ignifugée, au mètre

CM030140



Compteur multifonction, 48x108x48mm, affichage LED, 5 décades, 10kHz, 1x présélection, 24V DC, 2x contact de relais inverseur (NO/NC), borne à vis 13 pôles, IP65, plastique PC, Avec fonction reset, plage d'affichage 99999, Avec fonction de comptage du temps

CM030980



Compteur multifonction, 48x108x48mm, affichage LCD, 12 décades, 55kHz, 2x présélection, 10-30V DC, 2x contact de relais inverseur (NO/NC), borne à vis 13pôle, IP65, plastique PC, additionnant, soustrayant, rétro-éclairage de l'affichage LC, Avec reset...

AM000049



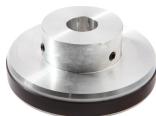
Accessoires Magnétiques, Bande magnétique, Largeur 10mm, Longueur de la borne 3,2mm, Résolution 0,1mm, Plastique+Inoxydable, vendu au mètre

AM000051



Accessoires Magnétique, anneau magnétique, Ø50mm, diamètre du trou 9, longueur de la borne 3, 2mm, 64 pôles, aluminium

AM000055



Accessoires Magnétique, anneau magnétique, Ø102mm, diamètre du trou 20, longueur de la borne 3,2mm, 100 pôles, aluminium

Vous trouverez d'autres accessoires sur notre site Internet

**Montage**

Le montage / l'installation ne doit être effectué que par un électricien spécialisé !

**Élimination**

Numéro WEEE selon § 6 alinéa 3 ElektroG :
40951076

Consignes de sécurité

- / Avant la mise en service, veuillez vous assurer que toutes les consignes de sécurité figurant éventuellement dans la documentation du produit ont été respectées.
- / En cas d'impact direct sur la sécurité des personnes, l'utilisation de ces produits est interdite.