

## MW100101

### Lineární a úhlová měření • magnetický

Senzor dráhy, Magnetický, 37x25x10mm, Relativní, 100µm, Sn: 0,1-2, 24V, Vodočet stiskni/vypni, Kabely 4pólový 5m PUR (Polyuretan), IP67, Plast, 25m/s

Včetně Pérová podložka



Magnetická páska se aplikuje na ocelovou nosnou vrstvu o tloušťce 0,3 milimetru nebo se nachází na obvodu různých měřicích koleček. Magnetizace probíhá s definovanými pólovými roztečemi. Signál je generován snímáním magnetických pólů, je přeměněn na digitální pravoúhlé signály, které mohou být zpracovány následnou elektronickou jednotkou a případně zobrazeny. Senzorový systém rozpozná rozdělení pásy a přeměňuje informace vysokým rozlišením na informace o cestě nebo rotaci. Pro čtení vedení magnetického pole není nutný přímý kontakt. Magnetické snímače jsou odolné vůči znečištění, olejům a vlhkosti a jsou poměrně stabilní vůči nárazům a vibracím. Uživatel má tedy k dispozici širokou škálu možných aplikací, např. pro zařízení a systémy v dřevozpracujícím průmyslu, v technice skladování, na linkách, ve venkovním prostředí nebo v obráběcích strojích.

#### Elektrické vlastnosti

Rozlišení	0,1 mm
Provedení elektrické přípojky	Kabely
Provedení spínacího výstupu	Vodočet stiskni/vypni
Funkční princip	Relativní
Proud naprázdno	20 mA
Počet pinů	4
Provozní napětí (DC)	24 V
Rozsah měření	0,1 - 2 mm

**Mechanické vlastnosti**

Šířka	10 mm
Výška	37 mm
Délka kabelu	5 m
Skladovací teplota	-30 - 80 °C
Délka	25 mm
Max. rychlost jízdy	25 m/s
Odolné vůči nárazům při zrychlení	50 g
Odolné vůči nárazům, doba impulzu	11 ms
Druh krytí (IP)	IP67
Odolné vůči vibracím, zrychlení	10,2 g
Materiál krytu	Plast
Opláštění kabelu	Plast (PUR)
Odolnost proti vibracím Frekvence	5 - 150 Hz
Okolní teplota	-10 - 70 °C
Průměr vedení	4,4 mm

**Ostatní vlastnosti**

Relativní vlhkost (nekondenzující)	0 - 100 %
------------------------------------	-----------

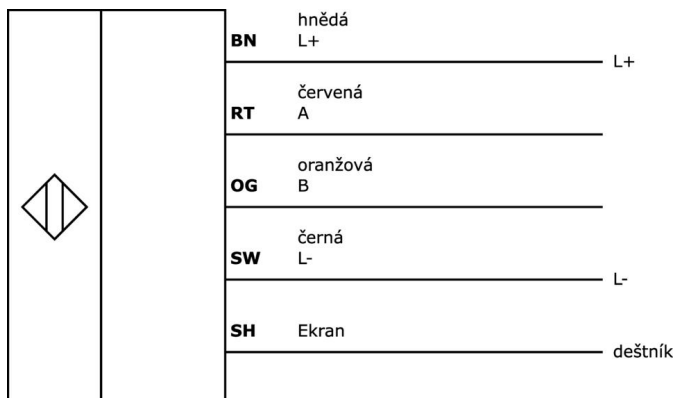
**Klasifikace**

ETIM 8	EC001852 Snímač posunutí
--------	--------------------------

**Další**

Skupina produktů IPF	235 Magnetické lineární měřicí systémy
Rozměry balení	149 x 124 x 28 mm
Hrubá váha	189 g
Číslo zboží	90318020
WEEE číslo	40951076
V souladu s REACH	Ano
V souladu s RoHS	Ano

**Přípojka**



**Výňatek z programu příslušenství**

**AY000141**



Plastová ochranná hadice,  
 Ø17mm, Vnitřní průměr 10mm, -  
 40-250°C, Skleněné vlákno se  
 silikonovým kaučukem,  
 Krátkodobá odolnost vůči  
 odstříkům při sváření 1200°C,  
 Pevnost v tahu 400N, flexibilní,  
 Zpomalující hoření, Metrové zboží

**AM000049**



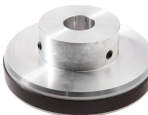
Příslušenství Magnetický, Kroužek  
 z magnetického pásku, Šířka  
 10mm, Délka pólů 3,2mm,  
 Rozlišení 0,1mm,  
 Plast+nerezavějící ocel, Metrové  
 zboží

**AM000051**



Příslušenství Magnetický,  
 Magnetický kroužek, Ø50mm,  
 Průměr otvoru 9, Délka pólů 3,  
 2mm, 64pólový, Hliník

**AM000055**



Příslušenství Magnetický,  
 Magnetický kroužek, Ø102mm,  
 Průměr otvoru 20, Délka pólů 3,  
 2mm, 100pólový, Hliník

**CM030140**



Čítače Multifunkční,  
 48x108x48mm, Zobrazení LED, 5  
 Dekády, 10kHz, 1x Předvolba, 24V  
 DC, 2x Kontakt relé Výměník (NO/  
 NC), Přípojka šroubení 13pólový,  
 IP65, Plast PC, S funkcí reset,  
 Oblast zobrazení 99999, S funkcí  
 počítání času

**CM030980**



Čítače Multifunkční,  
 48x108x48mm, Zobrazení LCD, 12  
 Dekády, 55kHz, 2x Předvolba, 10-  
 30V DC, 2x Kontakt relé Výměník  
 (NO/NC), Přípojka šroubení  
 13pólový, IP65, Plast PC, Sčítací,  
 Odčítací, Podsvícení LC displeje,  
 S funkcí reset, S 4násobným  
 vyhodno...

Další příslušenství najdete na našich domovských stránkách



**Montáž**

Montáž / instalaci smí provádět pouze  
 kvalifikovaný elektrikář!



**Likvidace**

Číslo WEEE podle § 6 odst. 3 ElektroG:  
 40951076

**Bezpe nostní pokyny**

**/ Před uvedením do provozu prosím zkontrolujte, zda byly dodrženy veškeré bezpečnostní pokyny, které jsou případně uvedené v dokumentaci výrobku.**

**/ Nikdy nepoužívejte tato zařízení v aplikacích, kde bezpečnost osob závisí na jejich funkčnosti.**