

MZ070172

Magnetfeldsensoren • Sensoren für T-Nut

Sensor Magnetisch, Zylinder, 6,2mm T-Nut, 6,5x27x5mm, 10-30V DC, 1x PNP NO, M8-Kabelstecker 3polig 0,3m PUR (Polyurethan), IP67, Aluminium, LED, 2,8mT, Einbau von oben, Lage der Sensorfläche Gerätemitte



Für viele Aufgaben in der Automatisierungstechnik ist es erforderlich, die Bewegungsvorgänge in pneumatischen und hydraulischen Zylindern zu erkennen und die Position des Kolbens exakt zu erfassen. Hier werden magnetische Zylindersensoren eingesetzt, die mittels Adaptern oder direkt von außen auf den Zylindern aufgesetzt werden.

Elektrische Eigenschaften

Anzahl der Schaltausgänge	1
Anzeige	LED-Anzeige
Ausführung der Schaltfunktion	Schließer (NO)
Ausführung des elektrischen Anschlusses	Kabelstecker M8
Ausführung des Schaltausgangs	PNP
Bemessungsschaltstrom	150 mA
Absolute Hysterese	1 mm
Leerlaufstrom	15 mA
Magnetische Empfindlichkeit	2,8 mT
Polzahl	3
Schaltfrequenz	1000 Hz
Sensorfläche (aktiv)	Mittenbereich
Spannungsabfall	2 V
Betriebsspannung (DC)	10 - 30 V
Schutzfunktionen	Kurzschlusschutz Verpolungsschutz

Mechanische Eigenschaften

Ader-Zahl	3
Bauform	Quader
Breite	5 mm
Höhe	6,5 mm
Kabellänge	0,3 m
Lage der Sensorfläche	Gerätemitte
Länge	27 mm
Montagezugang Zylindernut	von oben
Schutzart (IP)	IP67
Werkstoff des Gehäuses	Aluminium
Werkstoff des Kabelmantels	Kunststoff (PUR)
Umgebungstemperatur	-25 - 70 °C
Umgebungsbeständigkeiten	Öle Kühlschmiermittel starke Erschütterungen/ Bewegungen

Sonstige Eigenschaften

Geeignet für	6,2mm T-Nut
Zylinderausführung	mit T-Nut
Raue Umgebungsbedingungen	Ja

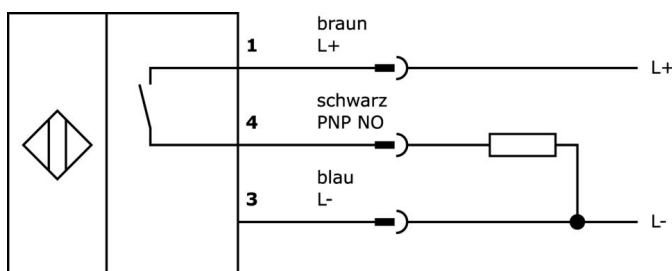
Klassifizierung

ETIM 8

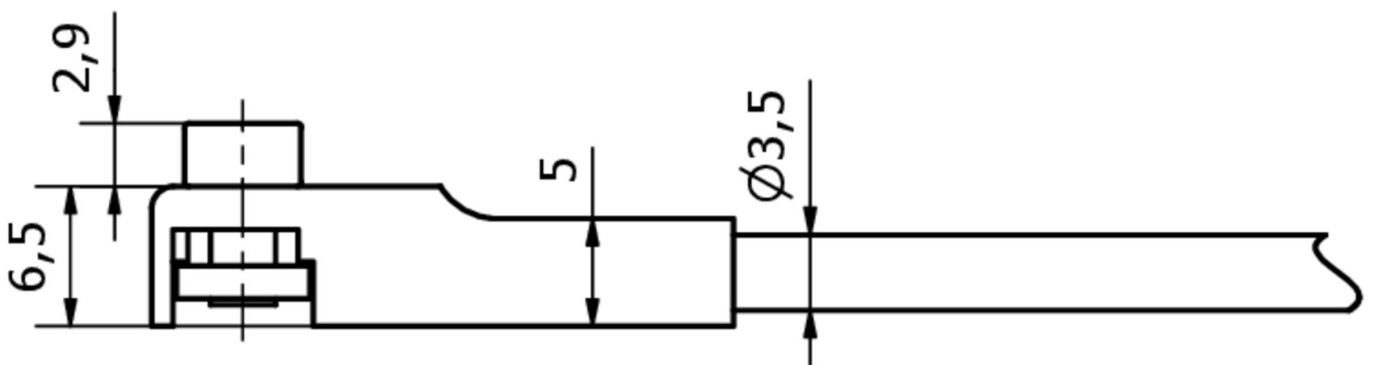
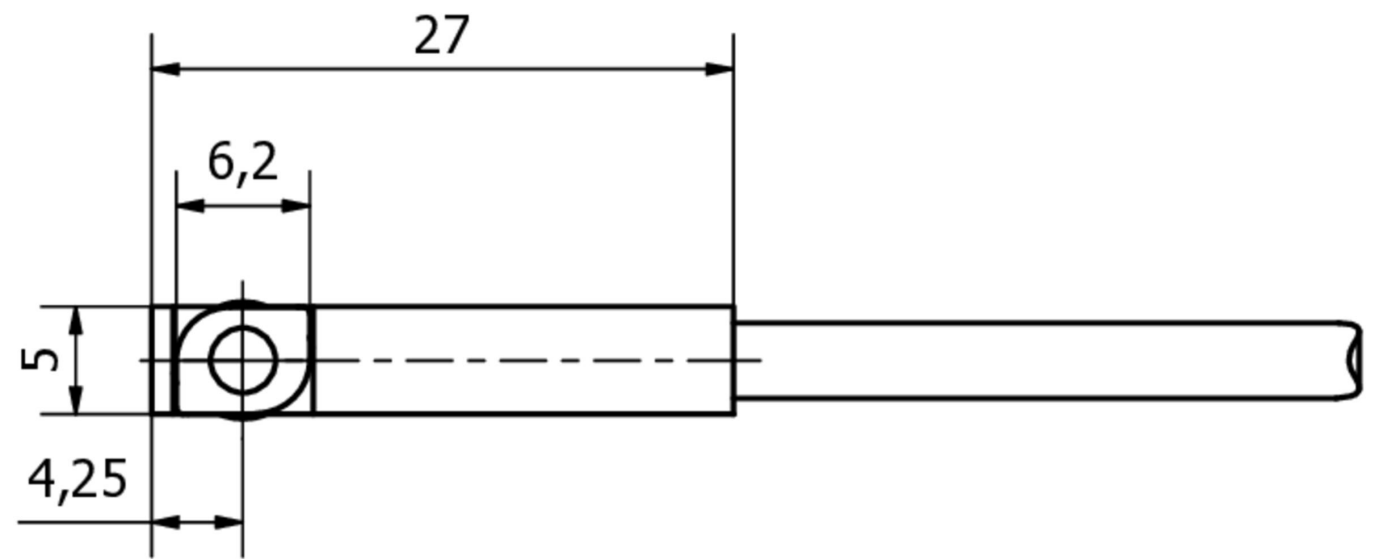
Weiteres

IPF Produktgruppe	220 Pneumatikzylindersensoren
Verpackungsmaße	120 x 100 x 17 mm
Bruttogewicht	20 g
Zolltarifnummer	85365019
WEEE-Nummer	40951076
REACH-konform	Ja
RoHS konform	Ja
MTTF	5426 Jahr(e)
MTTFd	10851 Jahr(e)
MTTFd (ungünstigster Fall)	1085 Jahr(e)

Anschlussbild



Massbild



Auszug Zubehörprogramm

AM000087



Zubehör Magnetisch, Kabelclip,
Kunststoff, Verpackungseinheit 10
Stück

VK200071



Anschlussleitung, 2m, M8 Dose
3polig abgewinkelt, freies
Leitungsende, 3x0,34mm², PUR
(Polyurethan), Ø4,3mm, 60V, -40-
90°C, IP67, TPU, Schleppketten-
und torsionsfähig, Öle und
Kühlschmiermittel,
Schweißbereich, Silikonfrei

VK200075



Anschlussleitung, 2m, M8 Dose
3polig gerade, freies
Leitungsende, 3x0,34mm², PUR
(Polyurethan), Ø4,3mm, 60V, -30-
90°C, IP67, Schleppketten- und
torsionsfähig, Öle und
Kühlschmiermittel,
Schweißbereich, Silikonfrei

NG530002



Gleichstromversorgung, 1-phasig,
99x114x22mm, 24V, 0,1A, Anzahl
der Relaisausgänge 2, 100-264V
AC 50Hz, 100-264V AC 60Hz,
Schraubanschluss, IP20,
Kunststoff, Stabilisiert,
Ausgangsspannung getaktet

AV000142



Zubehör Kabeldose,
Befestigungsclip, 8,5mm, PPO,
Verpackungseinheit 5, Zubehör für
Kabeldose/-stecker M8

AY000141



Kunststoff-Schutzschlauch,
Ø17mm, Innendurchmesser
10mm, -40-250°C, Glasfaser mit
Silikonkautschuk, Kurzzeitige
Beständigkeit gegen
Schweißspritzer 1200°C,
Zugfestigkeit 400N, flexibel,
Flammhemmend, Meterware

AY000154



Werkzeug, Schraubendrehereset,
Innensechskant 0,7mm,
Innensechskant 0,9mm,
Innensechskant 1,3mm,
Innensechskant 1,5mm,
Innensechskant 2mm, Schlitz 1,
5mm, Schlitz 2mm, Schlitz 2,5mm,
Chromstahl

AM98E153



Zubehör Magnetisch,
Montageband, 259x9,5mm,
Spannweite 35-68mm, für Sensor
MZ07, rostfreier Stahl

AM98A882



Zubehör Magnetisch, für Sensor
MZ07, für Zylinder Bosch
Profirohr, Schraubbefestigung

Weiteres Zubehör finden Sie auf unserer Homepage



Einbau

Einbau / Installation darf nur durch eine
Elektrofachkraft erfolgen!



Entsorgung

WEEE-Nummer gemäß § 6 Abs. 3 ElektroG:
40951076

Sicherheitshinweise

/ Bitte vergewissern Sie sich vor Inbetriebnahme, dass alle ggf. in der Produktdokumentation aufgeführten
Sicherheitshinweise beachtet wurden.

/ Bei direkter Auswirkung auf die Personensicherheit ist die Anwendung dieser Produkte untersagt.