

MZ070172

sensores de campo magnético • Sensores para ranura en T

Detector Magnético, cilindro, 6,2mm ranura en T, 6,5x27x5mm, 10-30V CC, 1x PNP NA, conector M8 cable 3 polos 0,3m PUR (poliuretano), IP67, aluminio, LED, 2,8mT, montaje desde arriba, posición de la superficie del detector en el centro del aparato



Para muchas tareas de la técnica de automatización es necesario reconocer los procesos de movimiento en cilindros neumáticos e hidráulicos y detectar con precisión la posición del émbolo. Para ello se utilizan sensores magnéticos para cilindros, que se fijan a los cilindros mediante adaptadores o directamente desde el exterior.

Datos eléctricos

Cantidad de salidas de conmutación	1
Pantalla	pantalla LED
Ejecución de la función de conmutación	Contacto NA
Versión de la conexión eléctrica	Conector de cable M8
Versión de la salida de conmutación	PNP
Corriente de conmutación asignada	150 mA
Histéresis absoluta	1 mm
Corriente en vacío	15 mA
Sensibilidad magnética	2,8 mT
Número de polos	3
Frecuencia de conmutación	1000 Hz
Superficie del sensor (activa)	Área central
Caída de tensión	2 V
Tensión de servicio (CC)	10 - 30 V
Funciones de protección	Kurzschlusschutz Verpolungsschutz

Datos mecánicos

Número de hilos	3
Diseño	Cubo
Ancho	5 mm
Altura	6,5 mm
Longitud de cable	0,3 m
Posición de la superficie del sensor	Centro del equipo
Longitud	27 mm
Acceso para el montaje, ranura de cilindro	desde arriba
Grado de protección (IP)	IP67
Material de la carcasa	Aluminio
Material del revestimiento del cable	Kunststoff (PUR)
Temperatura ambiente	-25 - 70 °C
Resistencia ambiental	Öle Kühlschmiermittel starke Erschütterungen/ Bewegungen

Otros datos

Apropiado para	Ranura en T de 6,2 mm
Versión del cilindro	con ranura en T
Condiciones ambientales adversas	Sí

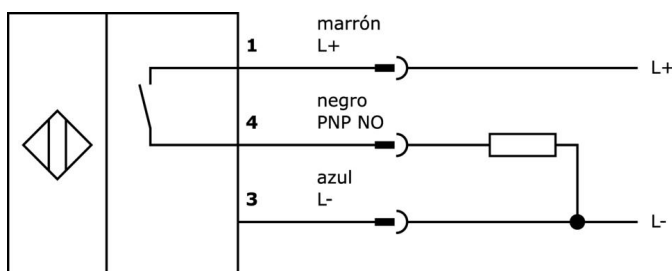
Clasificación

ETIM 8

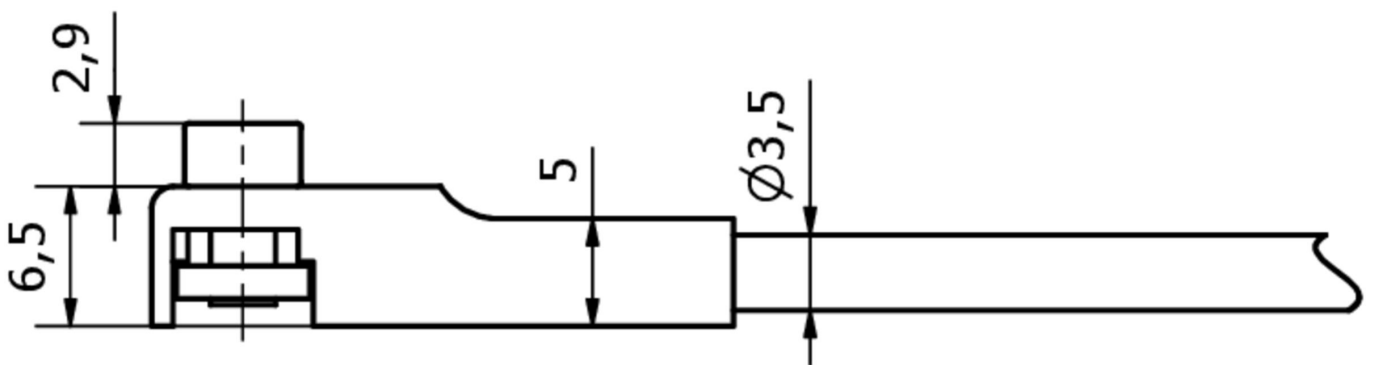
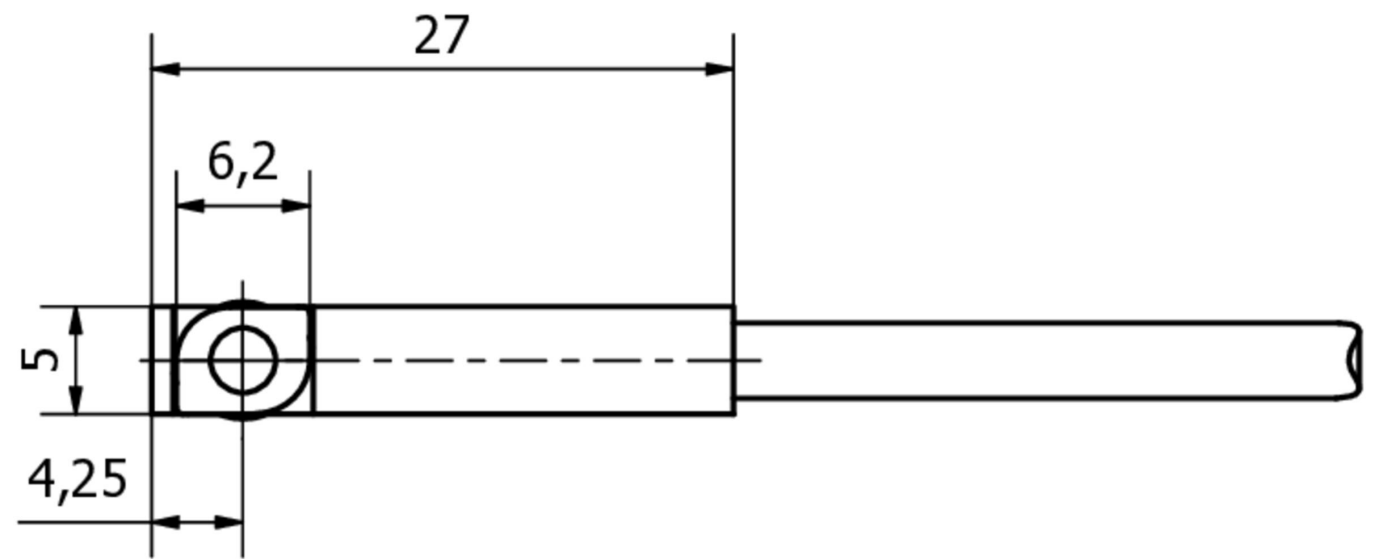
Más

Grupo de productos ipf	220 Sensores de cilindro neumático
dimensiones de embalaje	120 x 100 x 17 mm
Peso bruto	20 g
Código arancelario	85365019
WEEE número	40951076
Conforme a REACH	Sí
Conforme a RoHS	Sí
MTTF	5426 Año(s)
MTTFd	10851 Año(s)
MTTFd (peor caso)	1085 Año(s)

Conexión



Dibujo acotado



Extracto del programa de accesorios

AM000087



accesorios magnético, Clip de cable, Plástico

VK200071



Cable de conexión, 2m, conector M8 acodado de 3 polos, extremo de cable libre, 3x0,34mm², PUR (poliuretano), Ø4,3mm, 60V, -40-90°C, IP67, TPU, resistente a la cadena de arrastre y a la torsión, aceites y lubricantes refrigerantes, zona de soldadura, sin silicona

VK200075



Cable de conexión, 2m, conector M8 recto de 3 polos, extremo de cable libre, 3x0,34mm², PUR (poliuretano), Ø4,3mm, 60V, -30-90°C, IP67, resistente a la cadena de arrastre y a la torsión, aceites y lubricantes refrigerantes, zona de soldadura, sin silicona

NG530002



alimentación de corriente continua, monofásico, 99x114x22mm, 24v, 0,1a, cantidad de salidas de relé 2, 100-264v ac 50hz, 100-264v ac 60hz, conexión con tornillos, ip20, plástico, estabilizado, tensión de salida secuenciada

AV000142



accesorios caja de conexiones, clip de fijación, 8,5mm, ppo, unidad de embalaje 5, accesorios para conector/caja de conexiones m8

AY000141



tubo de protección de plástico, Ø17mm, diámetro interno 10mm, -40-250°C, fibra óptica con caucho de silicona, resistencia breve contra salpicaduras de soldadura 1200°C, resistencia a la tracción 400n, flexible, antiinflamante, a metros

AY000154



herramienta, set de atornilladores, orificio hexagonal 0,7mm, orificio hexagonal 0,9mm, orificio hexagonal 1,3mm, orificio hexagonal 1,5mm, orificio hexagonal 2mm, ranura 1,5mm, ranura 2mm, ranura 2,5mm, acero al cromo

AM98E153



accesorios magnético, cinta de montaje, 259x9,5mm, vano (mín) 35-68mm, para sensor mz07, acero inoxidable

AM98A882



accesorios magnético, para sensor mz07, para cilindro, tubo perfilado bosch, fijación con tornillos

Encontrará más accesorios en nuestra [página web](#)



Montaje

El montaje/la instalación solo debe ser llevado a cabo por electricistas cualificados.



Eliminación de residuos

Número WEEE según § 6 párrafo 3 ElektroG: 40951076

Indicaciones de seguridad

/ Antes de la puesta en marcha, asegúrese de que se han respetado todas las indicaciones de seguridad indicadas en la documentación del producto.

/ El uso de estos productos está prohibido si tienen un efecto directo en la seguridad de las personas.