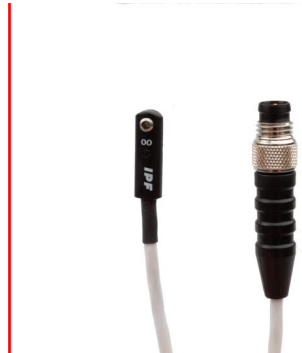


MZA70156

Magnetické snímače • Senzory pro T-drážku

Senzor Magnetický, válec, 6,2mm T-drážka, 4,3x19x6,2mm, 10-30V DC, -25-130°C, 1x PNP NO, M8 kabelový konektor 3-pin 0,6m PTFE, IP67, zinkový odlitek, 2,8mT, instalace shora, poloha senzoru na povrchu uprostřed zařízení.



Pro mnoho úloh v automatizační technice je nutné rozpoznat pohybové procesy v pneumatických a hydraulických válcích a přesně zjistit polohu pístu. K tomu se používají magnetické snímače válců, které se k válcům připojují pomocí adaptérů nebo přímo zvenčí.

Elektrické vlastnosti

Počet spínacích výstupů	1
Provedení spínací funkce	Spínací kontakt (NO)
Provedení elektrické přípojky	Kabelový konektor M8
Provedení spínacího výstupu	PNP
Jmenovitý spínací proud	150 mA
Hystereze	1 mm
Odolné proti zkratům	Ano
Proud naprázdno	15 mA
Magnetická citlivost	2,8 mT
Počet pinů	3
Frekvence spínání	1000 Hz
Povrch snímače (aktivní)	Centrální oblast/obvod
Pokles napětí	2 V
Chráněné proti přepólování	Ano
Absolutní přesnost opakování	0,1 mm
Provozní napětí (DC)	10 - 30 V
ardSOCA_ElektrischerAnschluss	Kabelový konektor M8 3-pin 0,6 m

Mechanické vlastnosti

Počet vodičů	3
Design	Kvádr
Šířka	6,15 mm
Výška	4,3 mm
Délka kabelu	0,6 m
Poloha povrchu snímače	Střed přístroje
Délka	19 mm
Montážní přístup, drážka válce	shora
Druh krytí (IP)	IP67
Materiál krytu	Zinkový tlakový odlitek
Opláštění kabelu	Plast (PTFE)
Silné vibrace/pohyby	Ano
Okolní teplota	-25 - 130 °C
Okolní teplota zásuvkového kontaktu	-25 - 70 °C
ardSOCA_Abmessungen	19x6,15x4,3 mm

Ostatní vlastnosti

Vhodné pro	6,2mm T-drážka
Provedení válců	s výřezem ve tvaru T
Drsné podmínky prostředí	Ano
Oleje a chladící maziva	Ano

Klasifikace

ETIM 8	EC002544 Magnetický bezdotykový spínač
--------	--

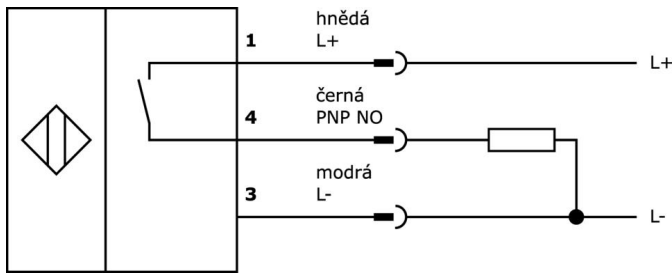
Další

Skupina produktů IPF	222 Senzory pneumatického válce (rozš. teplotní rozsah)
Rozměry balení	120 x 100 x 17 mm
Hrubá váha	16 g
Číslo zboží	85365019
WEEE číslo	40951076
V souladu s REACH	Ano
V souladu s RoHS	Ano

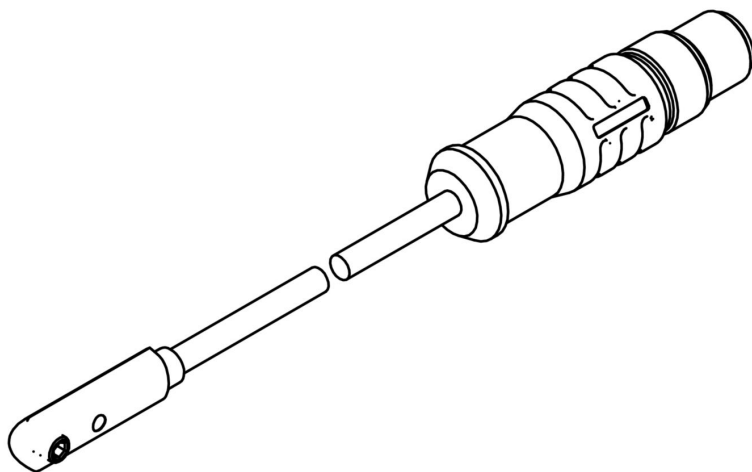
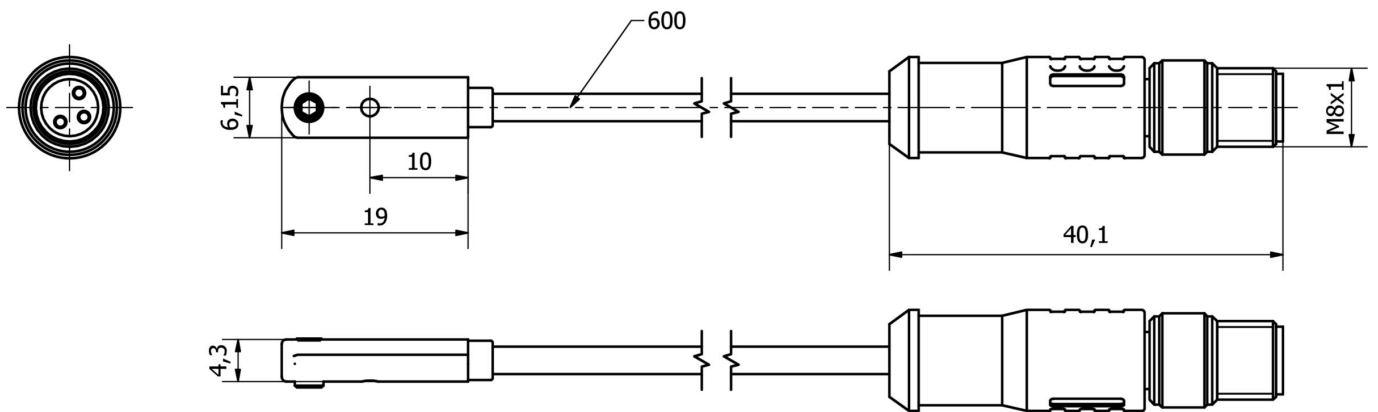
Důležité poznámky

/ Výstupní elektronika je umístěna v zástrčce. Zástrčku neodpojujte!

Přípojka



Rozměrový výkres



Výňatek z programu příslušenství

AY000141



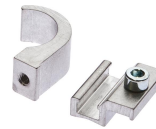
Plastová ochranná hadice,
Ø17mm, Vnitřní průměr 10mm, -
40-250°C, Skleněné vlákno se
silikonovým kaučukem,
Krátkodobá odolnost vůči
odstřikům při sváření 1200°C,
Pevnost v tahu 400N, flexibilní,
Zpomalující hoření, Metrové zboží

AM98E153



Příslušenství Magnetický,
Montážní páska, 259x9,5mm,
Rozsah 35-68mm, pro snímač
MZ07, nerezavějící ocel

AM98A882



Příslušenství Magnetický, pro
snímač MZ07, pro Válec Bosch
profilová trubka, Šroubové
upevnění

AM000076



Příslušenství magnetický, svorka,
4x6,2x6,2mm, hliník

NG530002



Napájení stejnosměrným
proudem, jednofázový,
99x114x22mm, 24V, 0,1A, Počet
reléových výstupů 2, 100-264V AC
50Hz, 100-264V AC 60Hz, Přípojka
šroubení, IP20, Plast,
Stabilizované, Výstupní napětí
taktované

VY000004



Napájení stejnosměrným
proudem, Snímač Tester,
120x26x72mm, 18, 0,04A, Spoj
pružinového (proti)tahu 4pólový,
IP20, Plast

AM000070



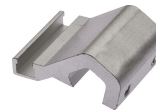
Příslušenství Magnetický,
Upevňovací spona, 12x30x25mm,
Rozsah 3,9-6,6mm, Kov, pro
snímač MZ07, pro Válec táhlo,
Šroubové upevnění

AM000071



Příslušenství Magnetický,
Upevňovací spona, 16x30x30mm,
Rozsah 6,1-8,5mm, Hliník, pro
snímač MZ07, pro Válec táhlo,
Šroubové upevnění

AM000072



Příslušenství Magnetický,
Upevňovací spona, 18x30x38mm,
Rozsah 8,95-10,7mm, Hliník, pro
snímač MZ07, pro Válec táhlo,
Šroubové upevnění

Další příslušenství najdete na našich domovských stránkách



Montáž

Montáž / instalaci smí provádět pouze
kvalifikovaný elektrikář!



Likvidace

Číslo WEEE podle § 6 odst. 3 ElektroG:
40951076

Bezpečnostní pokyny

/ Před uvedením do provozu prosím zkontrolujte, zda byly dodrženy veškeré bezpečnostní pokyny, které jsou případně uvedené v dokumentaci výrobku.

/ Nikdy nepoužívejte tato zařízení v aplikacích, kde bezpečnost osob závisí na jejich funkčnosti.