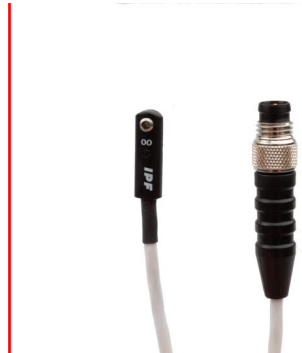


MZA70156

Magnetfeldsensoren • Sensoren für T-Nut

Sensor Magnetisch, Zylinder, 6,2mm T-Nut, 4,3x19x6,2mm, 10-30V DC, -25-130°C, 1x PNP NO, M8-Kabelstecker 3polig 0,6m PTFE, IP67, Zinkdruckguss, 2,8mT, Einbau von oben, Lage der Sensorfläche Gerätemitte



Für viele Aufgaben in der Automatisierungstechnik ist es erforderlich, die Bewegungsvorgänge in pneumatischen und hydraulischen Zylindern zu erkennen und die Position des Kolbens exakt zu erfassen. Hier werden magnetische Zylindersensoren eingesetzt, die mittels Adaptern oder direkt von außen auf den Zylindern aufgesetzt werden.

Elektrische Eigenschaften

Anzahl der Schaltausgänge	1
Ausführung der Schaltfunktion	Schließer (NO)
Ausführung des elektrischen Anschlusses	Kabelstecker M8
Ausführung des Schaltausgangs	PNP
Bemessungsschaltstrom	150 mA
Absolute Hysterese	1 mm
Kurzschlussfest	Ja
Leerlaufstrom	15 mA
Magnetische Empfindlichkeit	2,8 mT
Polzahl	3
Schaltfrequenz	1000 Hz
Sensorfläche (aktiv)	Mittbereich
Spannungsabfall	2 V
Verpolungssicher	Ja
Absolute Wiederholgenauigkeit	0,1 mm
Betriebsspannung (DC)	10 - 30 V
Elektrischer Anschluss	Kabelstecker M8 3polig 0,6m

Mechanische Eigenschaften

Ader-Zahl	3
Bauform	Quader
Breite	6,15 mm
Höhe	4,3 mm
Kabellänge	0,6 m
Lage der Sensorfläche	Gerätemitte
Länge	19 mm
Montagezugang Zylindernut	von oben
Schutzart (IP)	IP67
Werkstoff des Gehäuses	Zinkdruckguss
Werkstoff des Kabelmantels	Kunststoff (PTFE)
starke Erschütterungen/Bewegungen	Ja
Umgebungstemperatur	-25 - 130 °C
Umgebungstemperatur des Anschlusssteckers	-25 - 70 °C
Abmessungen	19x6,15x4,3mm

Sonstige Eigenschaften

Geeignet für	6,2mm T-Nut
Zylinderausführung	mit T-Nut
Raue Umgebungsbedingungen	Ja
Öle und Kühlschmiermittel	Ja

Klassifizierung

ETIM 8	EC002544 Magnetischer Näherungsschalter
--------	-----------------------------------------

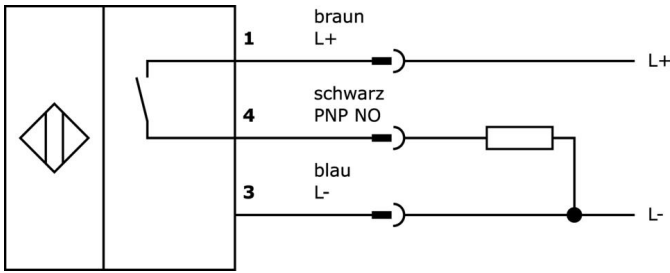
Weiteres

IPF Produktgruppe	222 Pneumatikzylindersensoren (erw. Temperaturbereich)
Verpackungsmaße	120 x 100 x 17 mm
Bruttogewicht	16 g
Zolltarifnummer	85365019
WEEE-Nummer	40951076
REACH-konform	Ja
RoHS konform	Ja

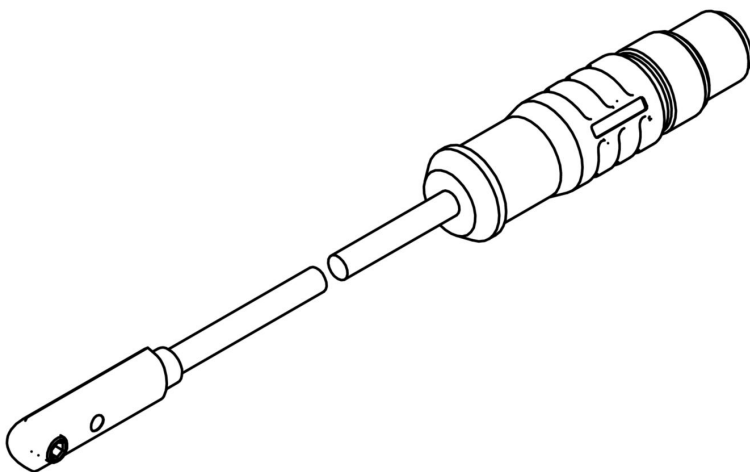
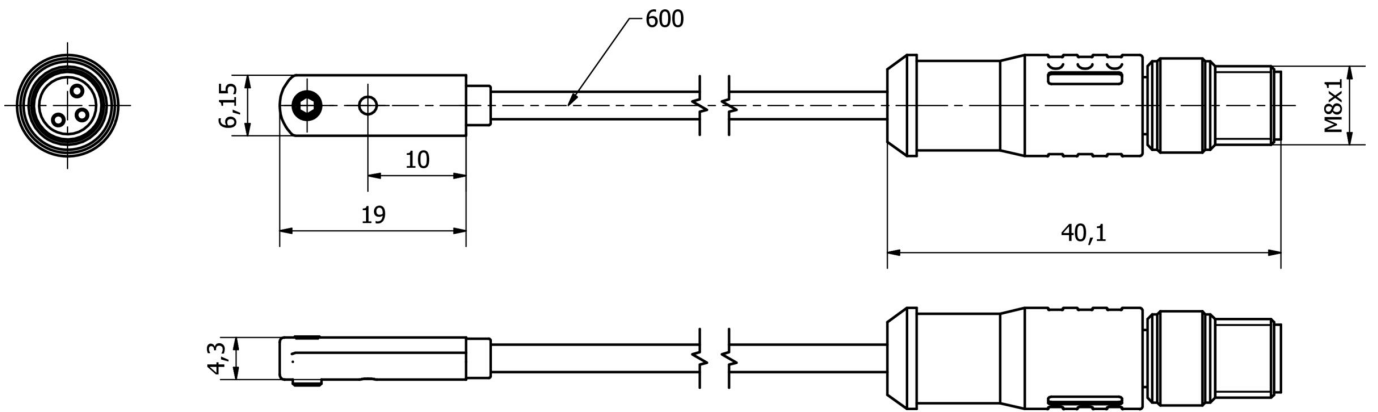
Wichtige Hinweise

/ Die Ausgangselektronik befindet sich im Stecker. Stecker nicht abtrennen!

Anschlussbild



Massbild



Auszug Zubehörprogramm

AY000141



Kunststoff-Schutzschlauch,
 Ø17mm, Innendurchmesser
 10mm, -40-250°C, Glasfaser mit
 Silikonkautschuk, Kurzzeitige
 Beständigkeit gegen
 Schweißspritzer 1200°C,
 Zugfestigkeit 400N, flexibel,
 Flammhemmend, Meterware

AM98E153



Zubehör Magnetisch,
 Montageband, 259x9,5mm,
 Spannweite 35-68mm, für Sensor
 MZ07, rostfreier Stahl

AM98A882



Zubehör Magnetisch, für Sensor
 MZ07, für Zylinder Bosch
 Profilrohr, Schraubbefestigung

AM000076



Zubehör Magnetisch, Klemme,
 4x6,2x6,2mm, Aluminium

NG530002



Gleichstromversorgung, 1-phasig,
 99x114x22mm, 24V, 0,1A, Anzahl
 der Relaisausgänge 2, 100-264V
 AC 50Hz, 100-264V AC 60Hz,
 Schraubanschluss, IP20,
 Kunststoff, Stabilisiert,
 Ausgangsspannung getaktet

VY000004



Gleichstromversorgung, Sensor
 Tester, 120x26x72mm, 18V, 0,04A,
 Federzuganschluss 4polig, IP20,
 Kunststoff

AM000070



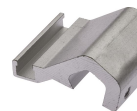
Zubehör Magnetisch,
 Befestigungsschelle,
 12x30x25mm, Spannweite 3,9-6,
 6mm, Metall, für Sensor MZ07, für
 Zylinder Zugstange,
 Schraubbefestigung

AM000071



Zubehör Magnetisch,
 Befestigungsschelle,
 16x30x30mm, Spannweite 6,1-8,
 5mm, Aluminium, für Sensor
 MZ07, für Zylinder Zugstange,
 Schraubbefestigung

AM000072



Zubehör Magnetisch,
 Befestigungsschelle,
 18x30x38mm, Spannweite 8,95-
 10,7mm, Aluminium, für Sensor
 MZ07, für Zylinder Zugstange,
 Schraubbefestigung

Weiteres Zubehör finden Sie auf unserer Homepage



Einbau

Einbau / Installation darf nur durch eine
 Elektrofachkraft erfolgen!



Entsorgung

WEEE-Nummer gemäß § 6 Abs. 3 ElektroG:
 40951076

Sicherheitshinweise

/ Bitte vergewissern Sie sich vor Inbetriebnahme, dass alle ggf. in der Produktdokumentation aufgeführten
 Sicherheitshinweise beachtet wurden.

/ Bei direkter Auswirkung auf die Personensicherheit ist die Anwendung dieser Produkte untersagt.