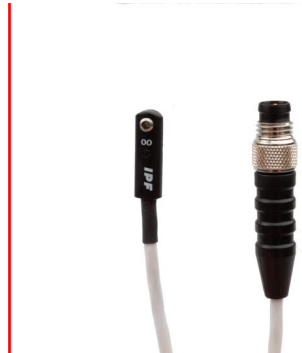


MZA70156

sensores de campo magnético • Sensores para ranura en T

Sensor Magnético, cilindro, ranura en T de 6,2mm, 4,3x19x6,2mm, 10-30V CC, -25-130°C, 1x PNP NA, conector de cable M8 de 3 polos 0,6m PTFE, IP67, fundición inyectada de zinc, 2,8mT, instalación desde arriba, posición de la superficie del sensor centro del aparato



Para muchas tareas de la técnica de automatización es necesario reconocer los procesos de movimiento en cilindros neumáticos e hidráulicos y detectar con precisión la posición del émbolo. Para ello se utilizan sensores magnéticos para cilindros, que se fijan a los cilindros mediante adaptadores o directamente desde el exterior.

Datos eléctricos

Cantidad de salidas de conmutación	1
Ejecución de la función de conmutación	Contacto NA
Versión de la conexión eléctrica	Conector de cable M8
Versión de la salida de conmutación	PNP
Corriente de conmutación asignada	150 mA
Histéresis absoluta	1 mm
A prueba de cortocircuitos	Sí
Corriente en vacío	15 mA
Sensibilidad magnética	2,8 mT
Número de polos	3
Frecuencia de conmutación	1000 Hz
Superficie del sensor (activa)	Área central
Caída de tensión	2 V
Con protección contra la inversión de polaridad	Sí
Repetibilidad absoluta	0,1 mm
Tensión de servicio (CC)	10 - 30 V
ardSOCA_ElektrischerAnschluss	Conector de cable M8 de 3 polos 0,6 m

Datos mecánicos

Número de hilos	3
Diseño	Cubo
Ancho	6,15 mm
Altura	4,3 mm
Longitud de cable	0,6 m
Posición de la superficie del sensor	Centro del equipo
Longitud	19 mm
Acceso para el montaje, ranura de cilindro	desde arriba
Grado de protección (IP)	IP67
Material de la carcasa	Fundición a presión de zinc
Material del revestimiento del cable	Plástico (PTFE)
vibraciones/movimientos fuertes	Sí
Temperatura ambiente	-25 - 130 °C
Temperatura ambiente del conector	-25 - 70 °C
ardSOCA_Abmessungen	19x6.15x4.3mm

Otros datos

Apropiado para	Ranura en T de 6,2 mm
Versión del cilindro	con ranura en T
Condiciones ambientales adversas	Sí
Aceites y lubricantes refrigerantes	Sí

Clasificación

ETIM 8	EC002544 Interruptor magnético de proximidad
--------	--

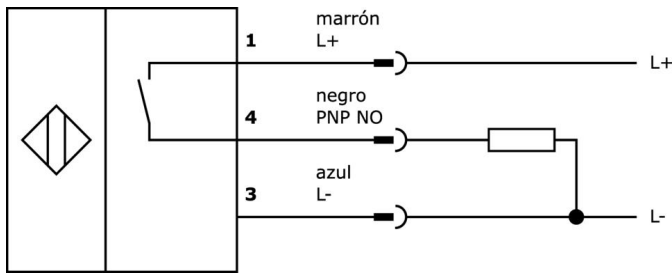
Más

Grupo de productos ipf	222 Sensores de cilindro neumático (rango de temp. amp.)
dimensiones de embalaje	120 x 100 x 17 mm
Peso bruto	16 g
Código arancelario	85365019
WEEE número	40951076
Conforme a REACH	Sí
Conforme a RoHS	Sí

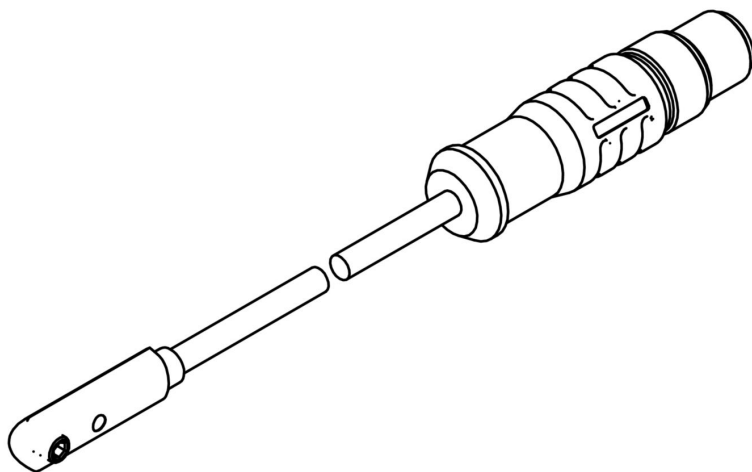
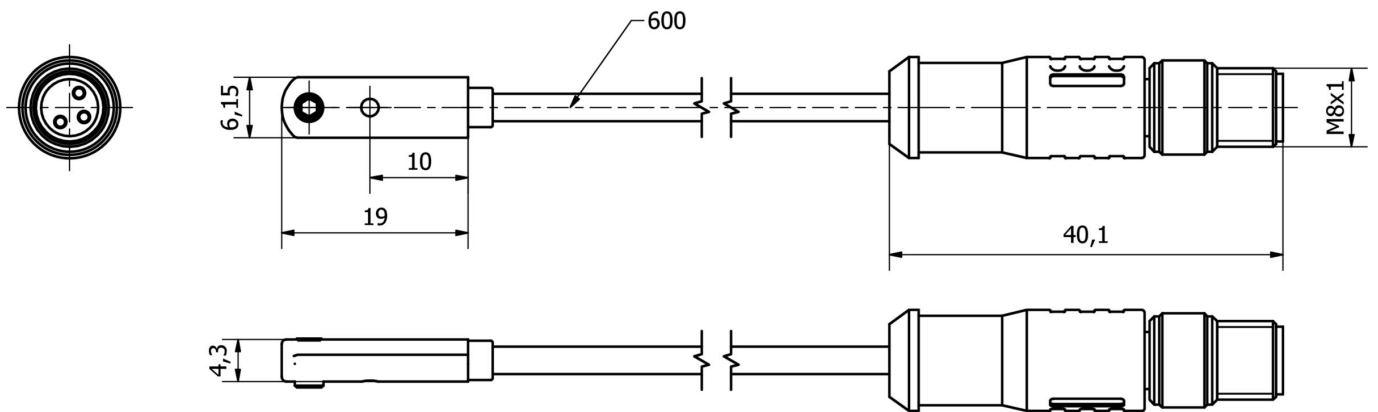
Notas importantes

/ La electrónica de salida se encuentra en el enchufe. No desconecte el enchufe.

Conexión



Dibujo acotado



Extracto del programa de accesorios

AY000141



tubo de protección de plástico, \varnothing 17mm, diámetro interno 10mm, -40-250°C, fibra óptica con caucho de silicona, resistencia breve contra salpicaduras de soldadura 1200°C, resistencia a la tracción 400n, flexible, antiinflamante, a metros

AM98E153



accesorios magnético, cinta de montaje, 259x9,5mm, vano (mín) 35-68mm, para sensor mz07, acero inoxidable

AM98A882



accesorios magnético, para sensor mz07, para cilindro, tubo perfilado bosch, fijación con tornillos

AM000076



accesorios magnético, borne, 4x6, 2x6,2mm, aluminio

NG530002



alimentación de corriente continua, monofásico, 99x114x22mm, 24v, 0,1a, cantidad de salidas de relé 2, 100-264v ac 50hz, 100-264v ac 60hz, conexión con tornillos, ip20, plástico, estabilizado, tensión de salida secuenciada

VY000004



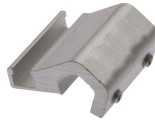
alimentación de corriente continua, sensor tester, 120x26x72mm, 18V, 0,04a, conexión por resorte 4polos, ip20, plástico

AM000070



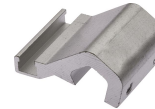
accesorios magnético, abrazadera de fijación, 12x30x25mm, vano 3, 9-6,6mm, metal, para sensor mz07, para cilindro, varilla de tracción, fijación con tornillos

AM000071



accesorios magnético, abrazadera de fijación, 16x30x30mm, vano 6, 1-8,5mm, aluminio, para sensor mz07, para cilindro, varilla de tracción, fijación con tornillos

AM000072



accesorios magnético, abrazadera de fijación, 18x30x38mm, vano 8, 95-10,7mm, aluminio, para sensor mz07, para cilindro, varilla de tracción, fijación con tornillos

Encontrará más accesorios en nuestra página web



Montaje

El montaje/la instalación solo debe ser llevado a cabo por electricistas cualificados.



Eliminación de residuos

Número WEEE según § 6 párrafo 3 ElektroG: 40951076

Indicaciones de seguridad

/ Antes de la puesta en marcha, asegúrese de que se han respetado todas las indicaciones de seguridad indicadas en la documentación del producto.

/ El uso de estos productos está prohibido si tienen un efecto directo en la seguridad de las personas.