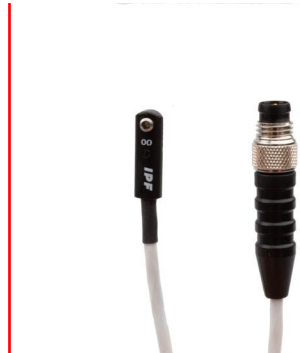


MZA70156

Czujniki pola magnetycznego • Czujniki do rowka T Czujniki do rowka T

Czujnik magnetyczny, cylinder, rowek T 6,2 mm, 4,3x19x6,2 mm, 10-30 V DC, -25-130°C, 1x PNP NO, złącze kablowe M8 3-pin 0,6 m PTFE, IP67, odlew cynkowy, 2,8 mT, montaż od góry, położenie powierzchni czujnika środek urządzenia



W przypadku wielu zadań w technologii automatyzacji konieczne jest rozpoznawanie procesów ruchu w siłownikach pneumatycznych i hydraulicznych oraz precyzyjne wykrywanie położenia tłoka. Stosowane są tutaj magnetyczne czujniki cylindryczne, które są mocowane do cylindrów za pomocą adapterów lub bezpośrednio z zewnątrz.

Właściwości elektryczne

Liczba wyjść przełączających	1
Wykonywanie funkcji przełączania	Styk zwierny (NO)
Projekt połączenia elektrycznego	Wtyczka kabla M8
Konstrukcja wyjścia przełączającego	PNP
Znamionowy prąd przełączania	150 mA
Histeresa bezwzględna	1 mm
Odporność na zwarcia	Tak
Prąd bez obciążenia	15 mA
Czułość magnetyczna	2,8 mT
Liczba biegunów	3
Częstotliwość przełączania	1000 Hz
Powierzchnia czujnika (aktywna)	Obszar centralny
Spadek napięcia	2 V
Zabezpieczenie przed odwrotną polaryzacją	Tak
Bezwzględna powtarzalność	0,1 mm
Napięcie robocze (DC)	10 - 30 V
Podłączenie elektryczne	Wtyczka kabla M8 3-pin 0,6 m

Właściwości mechaniczne

Liczba rdzeni	3
Projekt	Prostopadłościan
Szerokość	6,15 mm
Wysokość	4,3 mm
Długość kabla	0,6 m
Położenie powierzchni czujnika	Centrum urządzeń
Długość	19 mm
Dostęp montażowy Rowek cylindra	z góry
Klasa ochrony (IP)	IP67
Materiał obudowy	Odlew cynkowy
Materiał osłony kabla	Tworzywa sztuczne (PTFE)
Silne wibracje/ruchy	Tak
Temperatura otoczenia	-25 - 130 °C
Temperatura otoczenia wtyczki złącza	-25 - 70 °C
wymiary	19x6,15x4,3 mm

Inne właściwości

Odpowiedni dla	6,2 mm rowek T
Konstrukcja cylindra	z rowkiem T
Trudne warunki środowiskowe	Tak
Oleje i smary chłodzące	Tak

Klasyfikacja

ETIM 8	EC002544 Magnetyczny przełącznik zbliżeniowy
--------	--

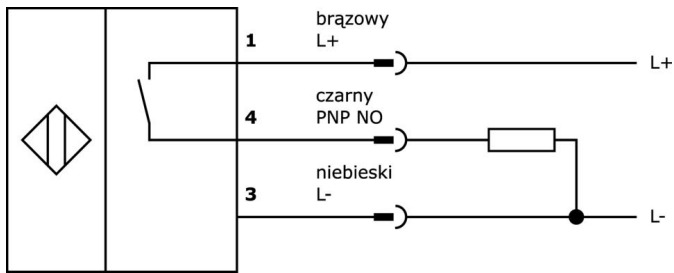
Więcej informacji

Grupa produktów IPF	222 Czujniki siłowników pneumatycznych (rozszerzony zakres temperatur)
Wymiary opakowania	120 x 100 x 17 mm
Masa brutto	16 g
Numer taryfy celnej	85365019
Numer WEEE	40951076
Zgodność z REACH	Tak
Zgodność z dyrektywą RoHS	Tak

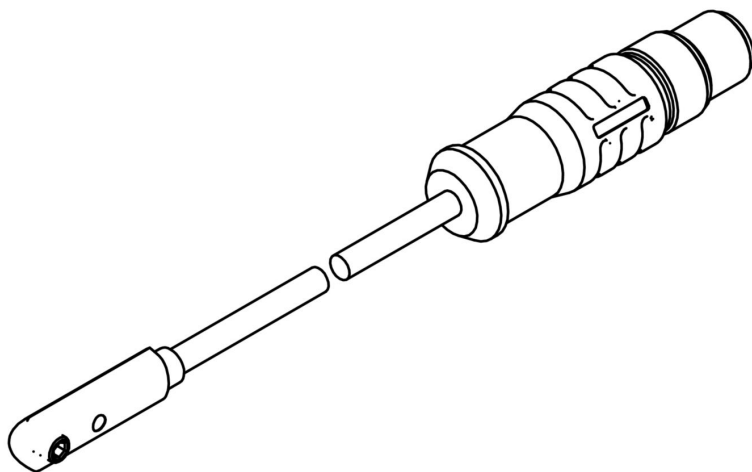
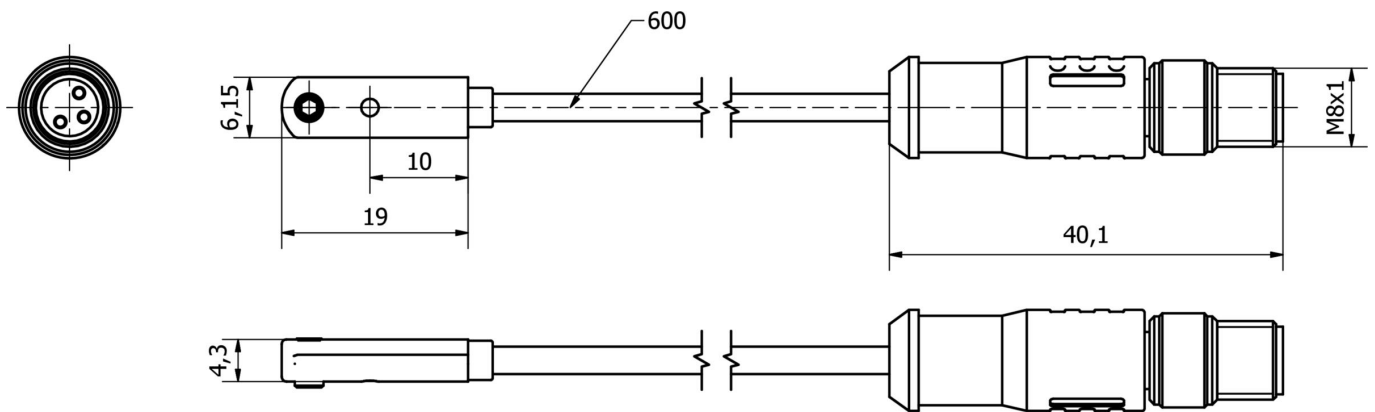
Ważne uwagi

/ Elektronika wyjściowa znajduje się we wtyczce. Nie wolno odłączać wtyczki!

Schemat połączeń



Rysunek wymiarowy



Fragment programu akcesoriów

AY000141



Plastikowy przewód ochronny, Ø17mm, średnica wewnętrzna 10mm, -40-250°C, włókno szklane z gumą silikonową, krótkotrwała odporność na odpryski spawalnicze 1200°C, wytrzymałość na rozciąganie 400N, elastyczny, trudnopalny, sprzedawany na metry

AM98E153



Akcesoria Taśma magnetyczna, montażowa, 259x9.5mm, rozpiętość 35-68mm, do czujnika MZ07, stal nierdzewna

AM98A882



Akcesoria Magnetyczny, do czujnika MZ07, do cylindra Rura profilowa Bosch, mocowanie śrubowe

AM000076



Akcesoria Magnetyczny, zacisk, 4x6,2x6,2 mm, aluminium

NG530002



Zasilacz DC, 1-fazowy, 99x114x22mm, 24V, 0.1A, liczba wyjść przełącznikowych 2, 100-264V AC 50Hz, 100-264V AC 60Hz, złącze śrubowe, IP20, plastikowy, stabilizowany, napięcie wyjściowe taktowane

VY000004



Zasilacz DC, tester czujników, 120x26x72mm, 18V, 0.04A, 4-pinowe złącze sprężynowe, IP20, tworzywo sztuczne

AM000070



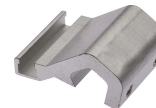
Akcesoria Magnetyczny zacisk montażowy, 12x30x25 mm, rozpiętość 3,9-6,6 mm, metalowy, do czujnika MZ07, do ciągną cylindra, mocowanie śrubowe

AM000071



Akcesoria Magnetyczny zacisk montażowy, 16x30x30mm, rozpiętość 6,1-8,5mm, aluminium, do czujnika MZ07, do ciągną cylindra, mocowanie śrubowe

AM000072



Akcesoria Magnetyczny zacisk montażowy, 18x30x38 mm, rozpiętość 8,95-10,7 mm, aluminium, do czujnika MZ07, do ciągną cylindra, mocowanie śrubowe

Więcej akcesoriów można znaleźć na naszej stronie internetowej



Instalacja

Instalacja może być przeprowadzona wyłącznie przez wykwalifikowanego elektryka!



Usuwanie odpadów

Numer WEEE zgodnie z § 6 ust. 3 ElektroG: 40951076

Instrukcje bezpieczeństwa

/ Przed uruchomieniem należy upewnić się, że przestrzegane są wszystkie instrukcje bezpieczeństwa zawarte w dokumentacji produktu.

/ Korzystanie z tych produktów jest zabronione, jeśli mają one bezpośredni wpływ na bezpieczeństwo osobiste.