

MZA70156

磁场传感器 • 用于 T 型槽的传感器 用于 T 型槽的传感器

磁性传感器，圆柱形，6.2mm T 型槽，4.3x19x6.2mm，10-30V DC，-25-130°C，1x PNP NO，M8 电缆连接器 3 针 0.6m PTFE，IP67，锌压铸件，2.8mT，从上方安装，传感器表面位置位于设备中心



在自动化技术的许多任务中，都需要识别气缸和液压缸的运动过程并精确检测活塞的位置。磁性气缸传感器可通过适配器或直接从外部安装到气缸上。

电气特性

开关输出的数量	1
开关功能的类型	常开触点(NO)
电气连接的类型	电缆连接器M8
开关输出的类型	PNP
额定开关电流	150 毫安
绝对滞后	1 mm
短路保护	是
空载电流	15 毫安
磁敏感度	2.8 mT
引脚数量	3
开关频率	1000 Hz
感应器表面 (活性)。	中间区域
电压下降	2 V
反向极性保护	是
绝对重复精度	0.1 mm
工作电压 (DC)	10 - 30 V
电气连接	电缆插头 M8 3 针 0.6 米

机械特征

核心数量	3
设计	长方体
宽度	6.15 mm
高度	4.3 mm
电缆长度	0.6 m
传感器表面位置	设备的中心
长度	19 mm
安装通道, 气缸槽	从头开始
保护程度 (IP)	IP67
外壳材料	锌压铸
电缆护套的材料	塑料 (聚四氟乙烯)
强烈的振动/运动	是
环境温度	-25 - 130 °C
连接器的环境温度	-25 - 70 °C
尺寸	19x6.15x4.3 毫米

其他特点

适用于	6.2 毫米 T 形槽
圆筒型	有T型槽
恶劣的环境条件	是
油和冷却润滑剂	是

种类

ETIM 8	EC002544 磁性接近开关
--------	-----------------

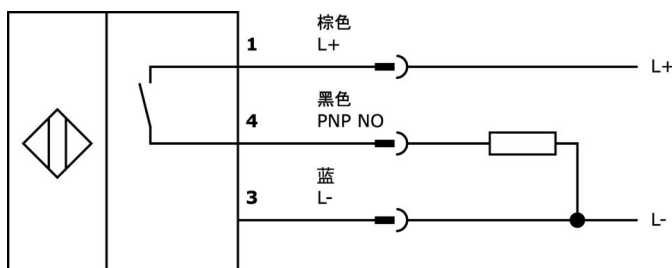
更多

IPF 产品组	222个气缸传感器 (高温)。
包装尺寸	120 x 100 x 17 mm
总重量	16 g
海关税号	85365019
WEEE编号	40951076
适应性强	是
符合RoHS标准	是

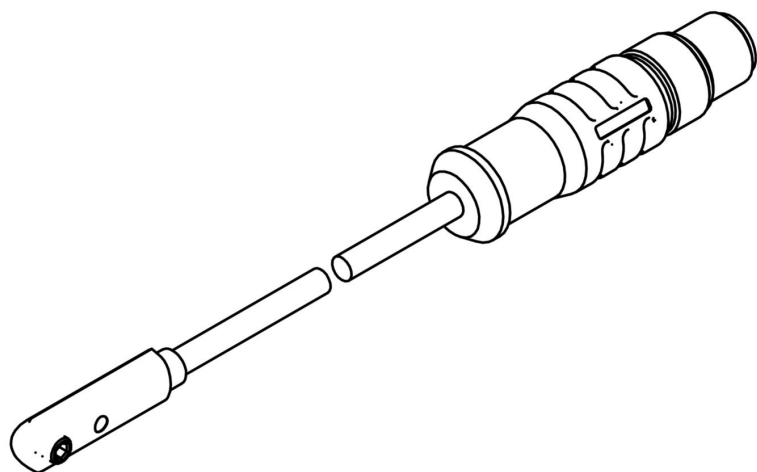
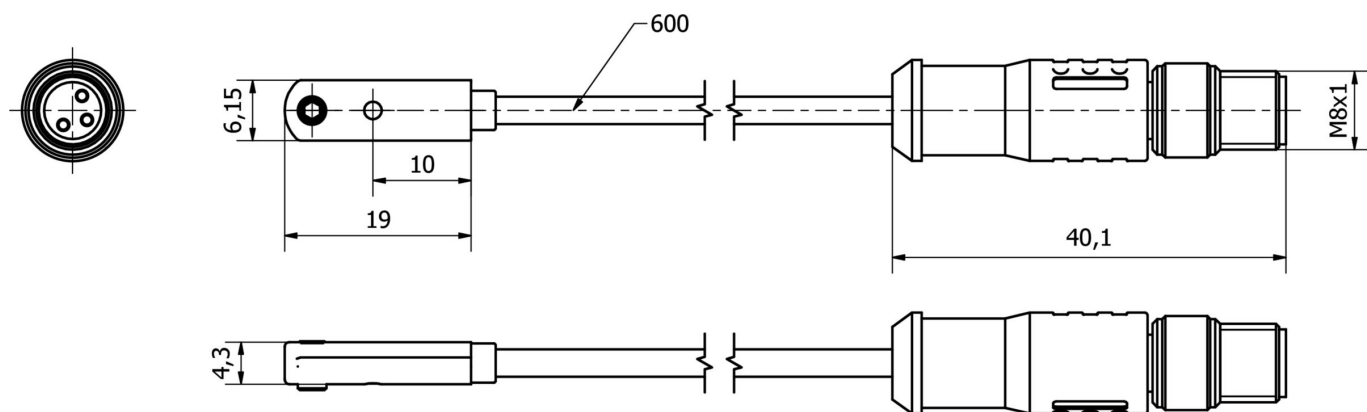
重要说明

! 输出电子元件位于插头中。请勿拔下插头！

连接



尺寸图



摘录配件方案

AY000141



塑料护套, Ø17mm, 内径10mm, -40-250°C, 玻璃纤维加硅橡胶, 短期抗焊接飞溅1200°C, 抗拉强度400N, 柔性, 阻燃, 码放良好

AM98E153



磁性附件, 安装带, 259x9, 5mm, 跨度35-68mm, 用于传感器MZ07, 不锈钢材质。

AM98A882



磁性附件, 用于传感器MZ07, 用于气缸, 博世异型管, 螺钉安装

AM000076



磁性附件, 夹子, 4x6,2x6, 2mm, 铝制

NG530002



直流电源, 单相, 99x114x22mm, 24V, 0.1A, 继电器输出数量2, 100-264V AC 50Hz, 100-264V AC 60Hz, 螺钉连接, IP20, 塑料, 稳定的, 输出电压, 脉冲式

VY000004



直流电源, 传感器测试仪, 120x26x72mm, 18V, 0.04A, 弹簧夹连接4针, IP20, 塑料。

AM000070



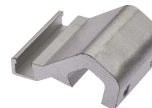
磁性附件, 安装夹, 12x30x25mm, 跨度3.9-6.6mm, 金属, 用于传感器MZ07, 用于气缸拉杆, 螺钉安装

AM000071



磁性附件, 安装夹, 16x30x30mm, 跨度6.1-8.5mm, 铝, 用于传感器MZ07, 用于气缸拉杆, 螺钉安装

AM000072



磁性附件, 安装夹, 18x30x38mm, 跨度8.95-10.7mm, 铝, 用于传感器MZ07, 用于气缸拉杆, 螺钉安装

您可以在我们的主页上找到更多配件



安装

安装工作只能由合格的电工来完成!



废弃处理

根据第 6 条第 3 款 ElektroG 规定的 WEEE 编号: 40951076

安全警告

! 在初始操作之前, 请确保遵循产品信息中可能提供的所有安全说明。

! 切勿在人的安全取决于其功能的应用中使用这些设备。