

MZA701A6

sensores de campo magnético • Sensores para ranura en T

sensor magnético, cilindro, ranura en t, 6,2mm, 4,3x19x6,2mm, 10-30v dc, 1x pnp contacto na, cable 3polos 2m pur (poliuretano), ip67, fundición a presión de zinc, led, 2,8mt, montaje desde arriba, posición de la superficie del sensor centro del eq...



Para muchas tareas en la técnica de automatización es necesario detectar las operaciones de movimientos en cilindros neumáticos e hidráulicos, y detectar la posición exacta del pistón. Aquí se usan sensores cilíndricos magnéticos que se colocan mediante adaptadores o directamente desde fuera en los cilindros.

Datos eléctricos

Cantidad de salidas de conmutación	1
Pantalla	pantalla LED
Ejecución de la función de conmutación	Contacto NA
Versión de la conexión eléctrica	Cable
Versión de la salida de conmutación	PNP
Corriente de conmutación asignada	150 mA
Histéresis absoluta	1 mm
A prueba de cortocircuitos	Sí
Corriente en vacío	15 mA
Sensibilidad magnética	2,8 mT
Número de polos	3
Frecuencia de conmutación	1000 Hz
Superficie del sensor (activa)	Área central
Caída de tensión	2 V
Con protección contra la inversión de polaridad	Sí
Repetibilidad absoluta	0,1 mm
Tensión de servicio (CC)	10 - 30 V
ardSOCA_ElektrischerAnschluss	Cable tripolar 2m

Datos mecánicos

Diseño	Cubo
Ancho	6,15 mm
Altura	4,3 mm
Longitud de cable	2 m
Posición de la superficie del sensor	Centro del equipo
Longitud	19 mm
Máximo par de apriete	0,1 Nm
Acceso para el montaje, ranura de cilindro	desde arriba
Grado de protección (IP)	IP67
Material de la carcasa	Fundición a presión de zinc
Material del revestimiento del cable	Plástico (PUR)
vibraciones/movimientos fuertes	Sí
Temperatura ambiente	-25 - 70 °C
ardSOCA_Abmessungen	19x6.15x4.3mm

Otros datos

Apropiado para	Ranura en T de 6,2 mm
Versión del cilindro	con ranura en T
Condiciones ambientales adversas	Sí
Aceites y lubricantes refrigerantes	Sí

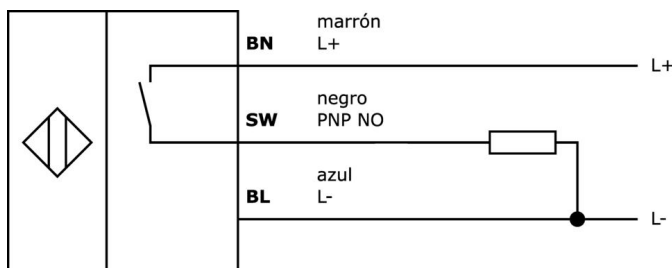
Clasificación

ETIM 8	EC002544 Interruptor magnético de proximidad
--------	--

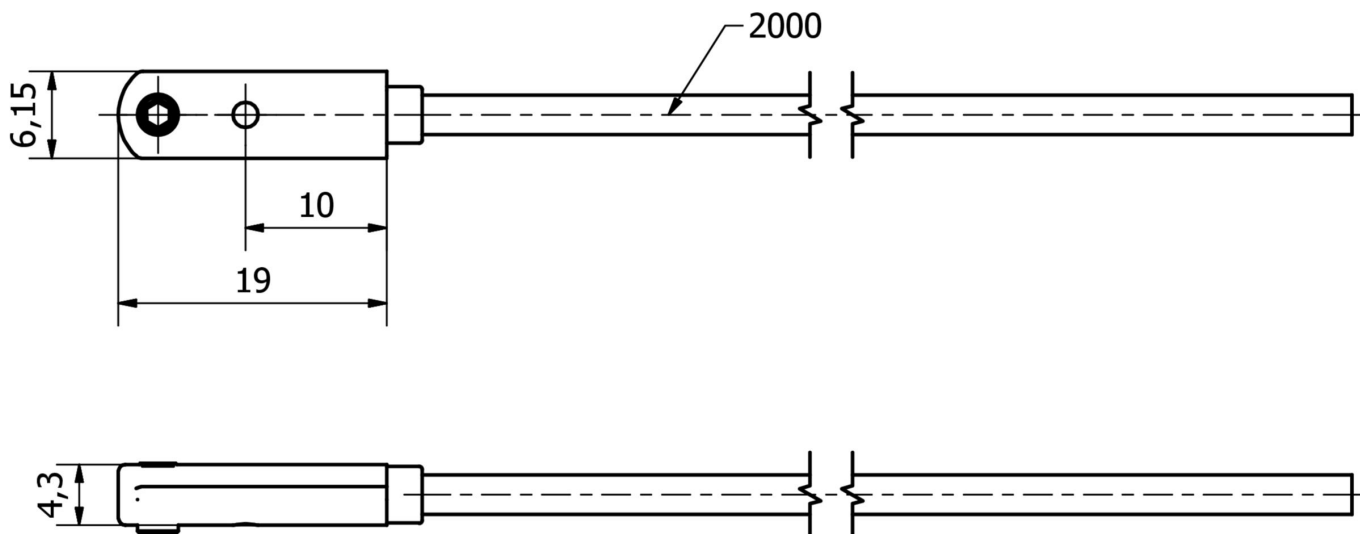
Más

Grupo de productos ipf	220 Sensores de cilindro neumático
dimensiones de embalaje	150 x 200 x 17 mm
Peso bruto	31 g
Código arancelario	85365019
WEEE número	40951076
Conforme a REACH	Sí
Conforme a RoHS	Sí

Conexión



Dibujo acotado



Extracto del programa de accesorios

VK003026



conector de cable, acodado, autocofeccionable, conexión con tornillos, $\varnothing 3-6,5\text{mm}$, 4a, 240v, -25-90°C, m12 conector macho 4polos, ip67, pbt

VK003028



conector de cable, recto, autocofeccionable, conexión con tornillos, $\varnothing 3-6,5\text{mm}$, 4a, 240v, -25-90°C, m12 conector macho 4polos, ip67, pbt

VY000004



alimentación de corriente continua, sensor tester, 120x26x72mm, 18V, 0,04a, conexión por resorte 4polos, ip20, plástico

AY000141



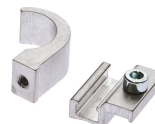
tubo de protección de plástico, $\varnothing 17\text{mm}$, diámetro interno 10mm, -40-250°C, fibra óptica con caucho de silicona, resistencia breve contra salpicaduras de soldadura 1200°C, resistencia a la tracción 400n, flexible, antiinflamante, a metros

AM98E153



accesorios magnético, cinta de montaje, 259x9,5mm, vano (mín) 35-68mm, para sensor mz07, acero inoxidable

AM98A882



accesorios magnético, para sensor mz07, para cilindro, tubo perfilado bosch, fijación con tornillos

AM000087



accesorios magnético, Clip de cable, Plástico

AM000076



accesorios magnético, borne, 4x6, 2x6,2mm, aluminio

AM000037



accesorios magnético, abrazadera de fijación, 18x19x19mm, vano 8, 3-9,4mm, plástico, para sensor mz07, para cilindro, 8redondo

Encontrará más accesorios en nuestra [página web](#)



Montaje

El montaje/la instalación solo debe ser llevado a cabo por electricistas cualificados.



Eliminación de residuos

Número WEEE según § 6 párrafo 3 ElektroG: 40951076

Indicaciones de seguridad

- / Antes de la puesta en marcha, asegúrese de que se han respetado todas las indicaciones de seguridad indicadas en la documentación del producto.
- / El uso de estos productos está prohibido si tienen un efecto directo en la seguridad de las personas.