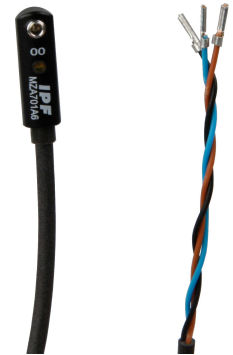


MZA701A6

Capteurs de champ magnétique • Capteurs pour rainure en T Sensors for T-slot

Détecteur magnétique, cylindrique, rainure en T 6,2mm, 4,3x19x6,2mm, 10-30V DC, 1x PNP NO, câble 3 pôles 2m PUR (polyuréthane), IP67, zamac, LED, 2,8mT, montage par le haut, position de la surface du détecteur au milieu de l'appareil



Pour de nombreuses tâches dans le domaine de l'automatisation, il est nécessaire de détecter les processus de mouvement dans les vérins pneumatiques et hydrauliques et de saisir exactement la position du piston. On utilise ici des détecteurs magnétiques pour vérins qui sont placés sur les vérins au moyen d'adaptateurs ou directement de l'extérieur.

Caractéristiques électriques

| | |
|---|--------------------------|
| Nombre de sorties de commutation | 1 |
| Annonce | Indicateur LED |
| Exécution de la fonction de commutation | Contact à fermeture (NO) |
| Exécution du raccordement électrique | Câble |
| Version de la sortie de commutation | PNP |
| Courant de coupure assigné | 150 mA |
| Hystérésis absolue | 1 mm |
| Résistant aux courts-circuits | Oui |
| Courant à vide | 15 mA |
| Sensibilité magnétique | 2,8 mT |
| Nombre de pôles | 3 |
| Fréquence de commutation | 1000 Hz |
| Surface du capteur (actif) | Zone centrale |
| Chute de tension | 2 V |
| Protégé contre l'inversion de polarité | Oui |
| Répétabilité absolue | 0,1 mm |
| Tension de fonctionnement (DC) | 10 - 30 V |
| Raccordement électrique | Câble 3 pôles 2m |

Propriétés mécaniques

| | |
|--------------------------------------|---------------------------|
| Forme de construction | Parallélépipède rectangle |
| Largeur | 6,15 mm |
| Hauteur | 4,3 mm |
| Longueur du câble | 2 m |
| Position de la surface du capteur | Centre de l'appareil |
| Longueur | 19 mm |
| Couple de serrage maximal | 0,1 Nm |
| Accès au montage Rainure de cylindre | d'en haut |
| Indice de protection (IP) | IP67 |
| Matériau du boîtier | Zinc moulé sous pression |
| Matériau de la gaine de câble | Plastique (PUR) |
| fortes secousses/mouvements | Oui |
| Température ambiante | -25 - 70 °C |
| Dimensions | 19x6,15x4,3mm |

Autres caractéristiques

| | |
|------------------------------------|--------------------|
| Convient pour | 6,2mm Rainure en T |
| Modèle de cylindre | avec rainure en T |
| Environnement rude | Oui |
| Huiles et lubrifiants réfrigérants | Oui |

Classification

| | |
|--------|--|
| ETIM 8 | EC002544 Détecteur de proximité magnétique |
|--------|--|

Autre

| | |
|------------------------------|---|
| Groupe de produits IPF | 220 Détecteurs pour vérins pneumatiques |
| Dimensions de l'emballage | 150 x 200 x 17 mm |
| Poids brut | 31 g |
| Numéro de tarif douanier | 85365019 |
| Numéro WEEE | 40951076 |
| Conforme à REACH | Oui |
| Conforme à la directive RoHS | Oui |

Schéma de connexion

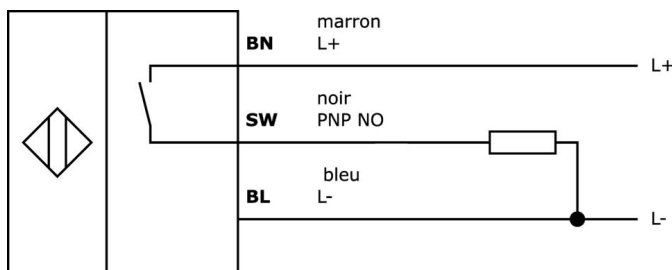
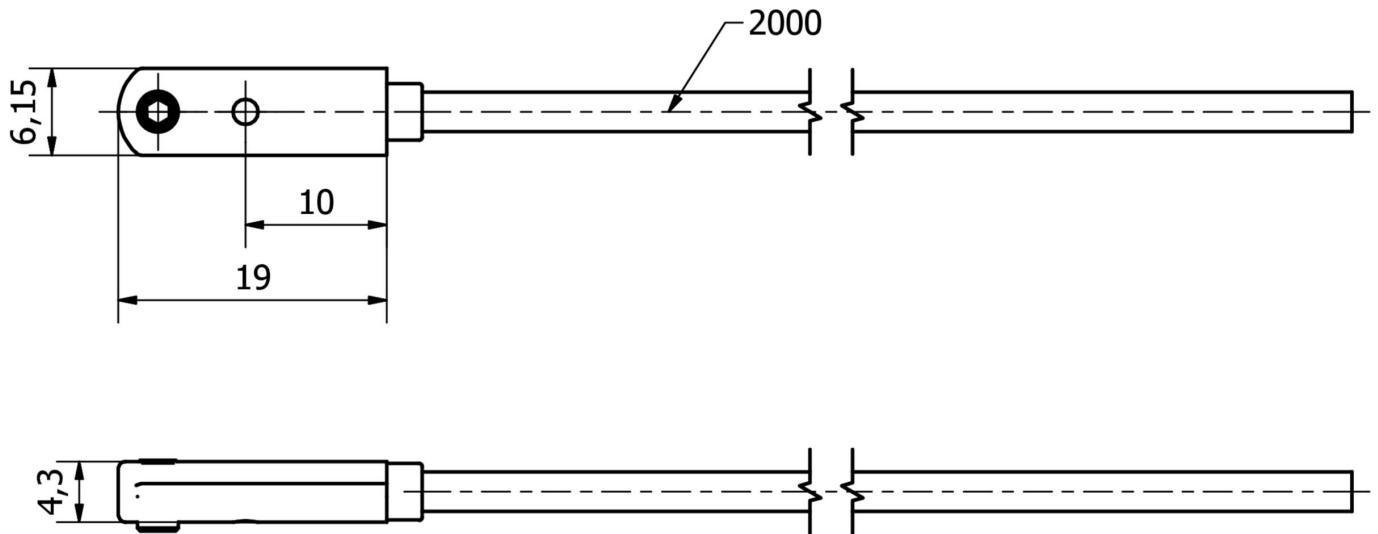


Schéma d'encombrement



Extrait de la gamme d'accessoires

VK003026



Connecteur de câble, coudé, à assembler soi-même, raccordement par vis, Ø3-6,5mm, 4A, 240V, -25-90°C, connecteur M12 à 4 pôles, IP67, PBT

VK003028



Connecteur de câble, droit, à confectionner soi-même, raccordement par vis, Ø3-6,5mm, 4A, 240V, -25-90°C, connecteur M12 à 4 pôles, IP67, PBT

VY000004



Alimentation en courant continu, testeur de capteurs, 120x26x72mm, 18V, 0,04A, raccordement à ressort 4 pôles, IP20, plastique

AY000141



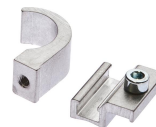
Gaine de protection en plastique, Ø17mm, diamètre intérieur 10mm, -40-250°C, fibre de verre avec caoutchouc silicone, résistance à court terme aux projections de soudure 1200°C, résistance à la traction 400N, flexible, ignifugée, au mètre

AM98E153



Accessoires Magnétique, bande de montage, 259x9,5mm, portée 35-68mm, pour capteur MZ07, acier inoxydable

AM98A882



Accessoires Magnétique, pour capteur MZ07, pour vérin Bosch tube profilé, fixation par vis

AM000087



Accessoires Magnétique, clip de câble, plastique, unité d'emballage 10 pièces

AM000076



Accessoires Magnétique, pince, 4x6,2x6,2mm, aluminium

AM000037



Accessoires Magnétique, collier de fixation, 18x19x19mm, portée 8,3-9,4mm, plastique, pour capteur MZ07, pour cylindre 8rond

Vous trouverez d'autres accessoires sur notre site Internet



Montage

Le montage / l'installation ne doit être effectué que par un électricien spécialisé !



Élimination

Numéro WEEE selon § 6 alinéa 3 ElektroG : 40951076

Consignes de sécurité

- / Avant la mise en service, veuillez vous assurer que toutes les consignes de sécurité figurant éventuellement dans la documentation du produit ont été respectées.
- / En cas d'impact direct sur la sécurité des personnes, l'utilisation de ces produits est interdite.