

## MZR901A2

### Magnetfeldsensoren • Sensoren für Diverse Befestigungen

Sensor Magnetisch, Zylinder, 9mm Rund, Ø9mm 22lang, 10-30V DC, 1x PNP NO, Kabel 10m PUR (Polyurethan), IP67, VA, LED, 2,8mT, Lage der Sensorfläche Gerätemitte



Für viele Aufgaben in der Automatisierungstechnik ist es erforderlich, die Bewegungsvorgänge in pneumatischen und hydraulischen Zylindern zu erkennen und die Position des Kolbens exakt zu erfassen. Hier werden magnetische Zylindersensoren eingesetzt, die mittels Adaptern oder direkt von außen auf den Zylindern aufgesetzt werden.

#### Elektrische Eigenschaften

Anzahl der Schaltausgänge	1
Anzeige	LED-Anzeige
Ausführung der Schaltfunktion	Schließer (NO)
Ausführung des elektrischen Anschlusses	Kabel
Ausführung des Schaltausgangs	PNP
Bemessungsschaltstrom	150 mA
Kurzschlussfest	Ja
Leerlaufstrom	15 mA
Magnetische Empfindlichkeit	2,8 mT
Schaltfrequenz	1000 Hz
Sensorfläche (aktiv)	Mittenbereich
Spannungsabfall	2 V
Verpolungssicher	Ja
Absolute Wiederholgenauigkeit	0,1 mm
Betriebsspannung (DC)	10 - 30 V

#### Mechanische Eigenschaften

Ader-Zahl	3
Bauform	Zylinder glatt
Durchmesser	9 mm
Kabellänge	10 m
Lage der Sensorfläche	Gerätemitte
Länge	22 mm
Schutzart (IP)	IP67
Werkstoff des Gehäuses	Edelstahl 1.4305
Werkstoff des Kabelmantels	Kunststoff (PUR)
starke Erschütterungen/Bewegungen	Ja
Umgebungstemperatur	-25 - 75 °C
Leitungsdurchmesser	3 mm

**Sonstige Eigenschaften**

Raue Umgebungsbedingungen	Ja
Öle und Kühlschmiermittel	Ja
Ausführung	Für 9mm Rund

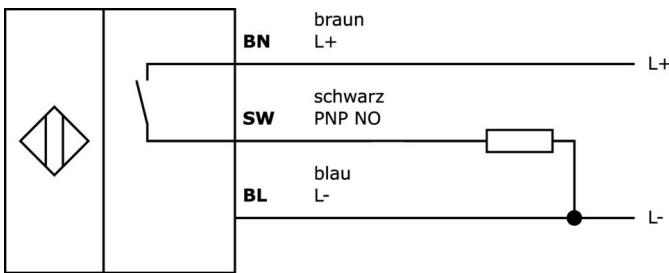
**Klassifizierung**

ETIM 8	EC002544 Magnetischer Näherungsschalter
--------	---

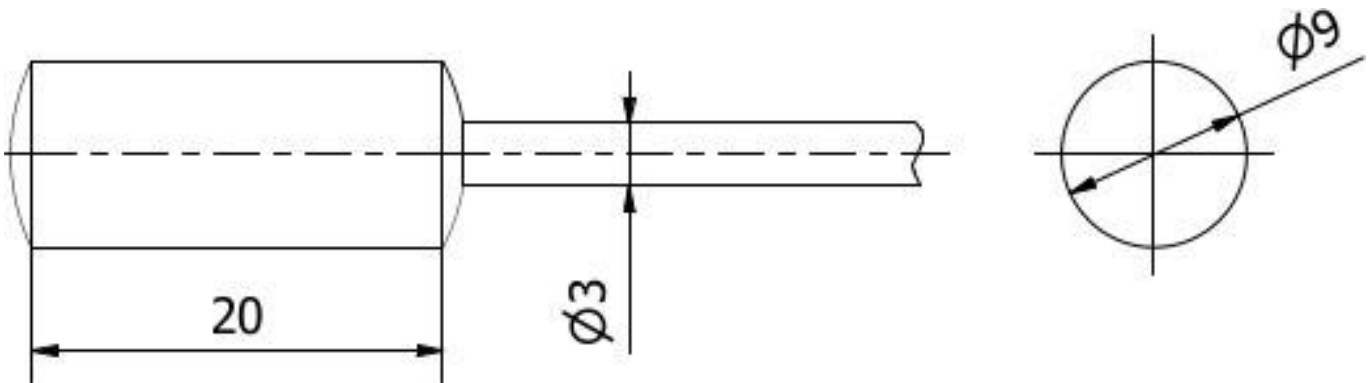
**Weiteres**

IPF Produktgruppe	220 Pneumatikzylindersensoren
Verpackungsmaße	149 x 124 x 35 mm
Bruttogewicht	143 g
Zolltarifnummer	85365019
WEEE-Nummer	40951076
REACH-konform	Ja
RoHS konform	Ja

**Anschlussbild**



**Massbild**



**Auszug Zubehörprogramm**

**VK003076**



Kabelstecker, abgewinkelt,  
Selbstkonfektionierbar,  
Lötanschluss, 4A, 60V, -40-85°C,  
M8 Stecker 3polig, IP67, Messing

**VK003078**



Kabelstecker, gerade,  
Selbstkonfektionierbar,  
Lötanschluss, Ø3,5-5mm, 4A, 60V,  
-40-85°C, M8 Stecker 3polig, IP67,  
Messing

**AM000011**



Zubehör Magnetisch,  
Befestigungsschelle,  
24x21x10mm, Spannweite 9,2-9,  
94mm, POM, für Sensor 9rund, für  
Zylinder 8rund,  
Schraubbefestigung

**AM000012**



Zubehör Magnetisch,  
Befestigungsschelle,  
26x21x10mm, Spannweite 11-11,  
9mm, POM, für Sensor 9rund, für  
Zylinder 10rund,  
Schraubbefestigung

**VY850001**



Umkehrstufe/Signalinvertierung/  
Ausschaltverzögert, 85x65x18mm,  
0,01-10s, 12-30V DC, 1x NC/NO,  
klemmen 8polig, IP40, Kunststoff,  
Steckbrücken

**VY850002**



Umkehrstufe/Signalinvertierung/  
Ausschaltverzögert, 85x65x18mm,  
0,01-10s, 12-30V DC, 1x NC/NO,  
klemmen 8polig, IP40, Kunststoff,  
Steckbrücken

**NG530002**



Gleichstromversorgung, 1-phasig,  
99x114x22mm, 24V, 0,1A, Anzahl  
der Relaisausgänge 2, 100-264V  
AC 50Hz, 100-264V AC 60Hz,  
Schraubanschluss, IP20,  
Kunststoff, Stabilisiert,  
Ausgangsspannung getaktet

**VY000004**



Gleichstromversorgung, Sensor  
Tester, 120x26x72mm, 18V, 0,04A,  
Federzuganschluss 4polig, IP20,  
Kunststoff

**AY000154**



Werkzeug, Schraubendreher, set,  
Innensechskant 0,7mm,  
Innensechskant 0,9mm,  
Innensechskant 1,3mm,  
Innensechskant 1,5mm,  
Innensechskant 2mm, Schlitz 1,  
5mm, Schlitz 2mm, Schlitz 2,5mm,  
Chromstahl

Weiteres Zubehör finden Sie auf unserer Homepage



**Einbau**

Einbau / Installation darf nur durch eine  
Elektrofachkraft erfolgen!



**Entsorgung**

WEEE-Nummer gemäß § 6 Abs. 3 ElektroG:  
40951076

**Sicherheitshinweise**

/ Bitte vergewissern Sie sich vor Inbetriebnahme, dass alle ggf. in der Produktdokumentation aufgeführten  
Sicherheitshinweise beachtet wurden.

/ Bei direkter Auswirkung auf die Personensicherheit ist die Anwendung dieser Produkte untersagt.