

## MZR901A2

### Sensores de campo magnético • Sensores para cilindros pneumáticos

sensor magnético, cilindro, 9mm redondo, Ø9mm 22long, 10-30V DC, 1x PNP NO, Cabo 10m PUR (Poliuretano), IP67, Aço inox 1.4305, LED, 2.8mT, montagem De cima, Posição da superfície do sensor Centro do aparelho



Para muitas tarefas no campo da tecnologia de automação, é necessário reconhecer os processos de movimento em cilindros pneumáticos e hidráulicos e detectar a posição do pistão com precisão. Para isso, são utilizados sensores magnéticos de cilindros.

#### Características eléctricas

Número de saídas de comutação	1
Ecrã	Ecrã LED
Execução da função de comutação	Contacto normalmente aberto (NA)
Concepção da ligação eléctrica	Cabo
Versão de saída de comutação	PNP
Corrente nominal de comutação	150 mA
À prova de curto-circuito	Sim
Corrente em vazio	15 mA
Sensibilidade magnética	2,8 mT
Frequência de comutação	1000 Hz
Área do sensor (activa)	Secção central
Queda de tensão	2 V
Protecção contra polaridade inversa	Sim
Repetibilidade absoluta	0,1 mm
Tensão de funcionamento (DC)	10 - 30 V

#### Características mecânicas

Número do fio	3
Tipo	Cilindro liso
Diâmetro	9 mm
Comprimento do cabo	10 m
Posição da superfície do sensor	Centro da unidade
Comprimento	22 mm
Classe de protecção (IP)	IP67
Material do invólucro	Aço inoxidável 1.4305
Material da bainha do cabo	Plástico (PUR)
Vibrações/movimentos fortes	Sim
Temperatura ambiente	-25 - 75 °C
Diâmetro do cabo	3 mm

**Outras características**

Condições ambientais adversas	Sim
Óleos e lubrificantes de refrigeração	Sim
Versão	Para 9mm redondo

**Classificação**

ETIM 8	EC002544 Interruptor de proximidade magnético
--------	---

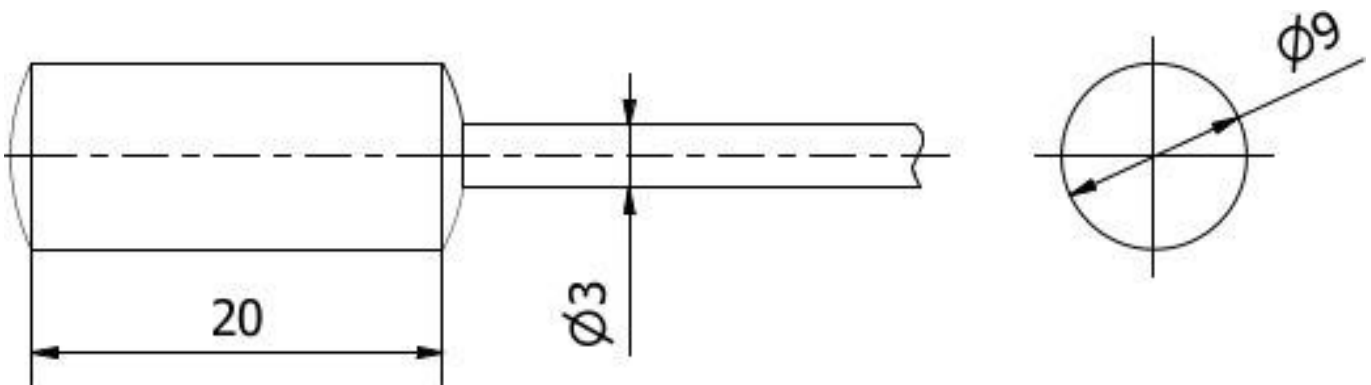
**Mais**

Grupo de produtos IPF	220 sensores de cilindros pneumáticos
dimensões da embalagem	149 x 124 x 35 mm
Peso bruto	143 g
Número da pauta aduaneira	85365019
Número WEEE	40951076
Em conformidade com o REACH	Sim
Conformidade com RoHS	Sim

**Ligação**



**Desenho dimensional**



**Programa de acessórios de extracção**

**VK003076**



Conector de cabo, angular, adequado para auto-montagem, ligação de soldadura, 4A, 60V, -40-85°C, M8 macho (conector) 3 pinos, IP67, latão

**VK003078**



Conector de cabo, Reto, Adequado para auto-montagem, Ligação de soldadura, Ø3,5-5mm, 4A, 60V, -40-85°C, M8 macho (conector) 3pinos, IP67, Latão

**AM000011**



acessórios magnéticos, Clipe de montagem, 24x21x10mm, amplitude 9.2-9.94mm, Polioximetileno (POM), Para sensor 9round, para Cilindro, 8round, Fixação por parafuso

**AM000012**



acessórios magnéticos, Clipe de montagem, 26x21x10mm, amplitude 11-11.9mm, Polioximetileno (POM), Para sensor 9round, para Cilindro, 10round, Fixação por parafuso

**VY850001**



Inversor/Inversão de sinal/atraso de desactivação, 85x65x18mm, 0.01-10s, 12-30V DC, 1x NC/NO, Clamp 8pin, IP40, Plástico, Jumpers de encaixe

**VY850002**



Inversor/Inversão de sinal/atraso de desactivação, 85x65x18mm, 0.01-10s, 12-30V DC, 1x NC/NO, Clamp 8pin, IP40, Plástico, Jumpers de encaixe

**NG530002**



Fonte de alimentação DC, monofásica, 99x114x22mm, 24V, 0.1A, Número de saídas de relé 2, 100-264V AC 50Hz, 100-264V AC 60Hz, Ligação de parafuso, IP20, Plástico, Estabilizado, Tensão de saída, pulsante

**VY000004**



Fonte de alimentação DC, testador de sensores, 120x26x72mm, 18, 0.04A, ligação com grampo de mola 4pin, IP20, Plástico

**AY000154**



Ferramenta, Jogo de chaves de fendas, Sextavado interior 0,7mm, Sextavado interior 0,9mm, Sextavado interior 1,3mm, Sextavado interior 1,5mm, Sextavado interior 2mm, Ranhura 1,5mm, Ranhura 2mm, Ranhura 2,5mm, Aço cromado

Pode encontrar mais acessórios na nossa página inicial



**Instalação**

A montagem / instalação só pode ser efectuada por um electricista qualificado!



**Eliminação**

Número WEEE de acordo com § 6 para. 3 ElektroG: 40951076

**Avisos de segurança**

/ Antes da primeira utilização, certifique-se de que segue todas as instruções de segurança que possam ser fornecidas nas informações sobre o produto.

/ Nunca utilize estes dispositivos em aplicações em que a segurança de uma pessoa dependa da sua funcionalidade.